

**CODICI**

<b>Unità operativa</b>	4t060
<b>Numero scheda</b>	5362
<b>Codice scheda</b>	SUP-4t060-0005362

**RIFERIMENTO SCHEDA IMMAGINE**

<b>Codice IDK della scheda immagine</b>	IMM-4t060-0005362
---	-------------------

**STATO DELLA SCHEDA**

<b>Stato della scheda</b>	4
<b>Data di modifica dello stato</b>	2024/09/28
<b>Ora di modifica dello stato</b>	16.20

**VISIBILITÀ PER SICUREZZA/PRIVACY**

<b>Visibilità assegnata dall'ente</b>	3
<b>Tipo scheda</b>	F
<b>Livello ricerca</b>	I

**CODICE UNIVOCO**

<b>Codice regione</b>	03
<b>Numero catalogo generale</b>	00227856
<b>Ente schedatore</b>	R03/ Accademia di Belle Arti di Brera
<b>Ente competente</b>	S27

**RELAZIONI****RAGGRUPPAMENTI DEFINITI DA REGIONE**

<b>Codice del raggruppamento</b>	SIRBeCWeb
<b>Descrizione del raggruppamento</b>	SW - Accademia di Brera - trasferito 2019/12/02

**OGGETTO****OGGETTO**

<b>Definizione dell'oggetto</b>	positivo
<b>Natura biblioteconomica dell'oggetto</b>	m

**QUANTITA'**

<b>Numero oggetti/elementi</b>	1
--------------------------------	---

**SOGGETTO**

SOGGETTO	
<b>Identificazione</b>	Pedrini, Giovanni detto Giampietrino - Madonna con Bambino in trono tra i santi Girolamo e Giovanni Battista - Disegno - Parigi - Louvre - Département des Arts graphiques
<b>Indicazioni sul soggetto</b>	Il disegno è conservato al Département des Arts graphiques del Louvre (INV 6357, Recto).
TITOLO	
<b>Titolo attribuito</b>	Giampietrino
<b>Specifiche titolo</b>	manoscritto sul recto del supporto secondario
LOCALIZZAZIONE GEOGRAFICO-AMMINISTRATIVA	
INDICAZIONE DEL CONTENITORE FISICO	
<b>Codice del contenitore fisico</b>	21440
<b>Categoria del contenitore fisico</b>	architettura
LOCALIZZAZIONE GEOGRAFICO-AMMINISTRATIVA ATTUALE	
<b>Stato</b>	Italia
<b>Regione</b>	Lombardia
<b>Provincia</b>	MI
<b>Nome provincia</b>	Milano
<b>Codice ISTAT comune</b>	015146
<b>Comune</b>	Milano
COLLOCAZIONE SPECIFICA	
<b>Tipologia</b>	palazzo
<b>Denominazione</b>	Palazzo di Brera
<b>Indirizzo</b>	Via Brera, 28
<b>Codice della scheda ILC</b>	SWL11-00001
<b>Denominazione struttura conservativa - livello 1</b>	Raccolte storiche dell'Accademia di Brera
ALTRE LOCALIZZAZIONI GEOGRAFICO-AMMINISTRATIVE	
<b>Tipo di localizzazione</b>	luogo di provenienza
LOCALIZZAZIONE GEOGRAFICO-AMMINISTRATIVA	
<b>Regione</b>	Lombardia
<b>Provincia</b>	MI
<b>Comune</b>	Milano
COLLOCAZIONE SPECIFICA	
<b>Tipologia</b>	palazzo
UBICAZIONE	
UBICAZIONE FOTO	
<b>Fondo</b>	Fondo Frizzoni
<b>Titolo di unità archivistica</b>	Cartella n°51/V
<b>Collocazione</b>	Fototeca storica - Armadio Frizzoni - FF 5432
INVENTARIO	
<b>Data</b>	2015

<b>Collocazione</b>	Raccolte storiche dell'Accademia di Brera
<b>Numero di inventario generale</b>	FF 5432

**LUOGO E DATA DELLA RIPRESA****LOCALIZZAZIONE**

<b>Stato</b>	Francia
<b>Altra località</b>	Parigi
<b>Data</b>	1855-1919

**DEFINIZIONE CULTURALE****AUTORE DELLA FOTOGRAFIA**

<b>Nome di persona o ente</b>	Fotografo non identificato
<b>Tipo intestazione</b>	P
<b>Dati anagrafici/estremi cronologici</b>	notizie 1855-1919
<b>Riferimento all'intervento</b>	fotografo principale
<b>Motivazione dell'attribuzione</b>	n.r.

**AUTORE OPERA FOTOGRAFATA**

<b>Nome di persona o ente</b>	Pedrini Giovanni detto Giampietrino
<b>Tipo intestazione</b>	P
<b>Dati anagrafici</b>	notizie 1510-1540
<b>Riferimento all'intervento</b>	disegnatore
<b>Motivazione dell'attribuzione</b>	bibliografia

**CRONOLOGIA****CRONOLOGIA GENERICA**

<b>Secolo</b>	XIX/XX
<b>Frazione di secolo</b>	fine/inizio

**CRONOLOGIA SPECIFICA**

<b>Da</b>	1855
<b>Validità</b>	post
<b>A</b>	1919
<b>Validità</b>	ante

**MOTIVAZIONE CRONOLOGIA**

<b>Motivazione</b>	analisi tecnico-formale
--------------------	-------------------------

**MOTIVAZIONE CRONOLOGIA**

<b>Motivazione</b>	riferimenti biografici
--------------------	------------------------

**DATI TECNICI**

<b>Indicazione di colore</b>	BN
<b>Materia e tecnica</b>	albumina/carta?

**MISURE**

<b>Tipo misure</b>	supporto primario
<b>Unità di misura</b>	mm
<b>Altezza</b>	142

**Larghezza** 135

#### MISURE

**Tipo misure** supporto secondario

**Unità di misura** mm

**Altezza** 250

**Larghezza** 198

#### DATI ANALITICI

##### ISCRIZIONI

**Classe di appartenenza** documentaria

**Tecnica di scrittura** a matita

**Posizione** sul supporto secondario: recto: in alto: a destra

**Autore** catalogatore

**Trascrizione** N° 5432

##### ISCRIZIONI

**Classe di appartenenza** didascalica

**Tecnica di scrittura** a penna

**Posizione** sul supporto secondario: recto: in basso

**Trascrizione** N° Giampietrino

##### ISCRIZIONI

**Classe di appartenenza** documentaria

**Tecnica di scrittura** a matita

**Posizione** sul supporto primario: verso

**Autore** Frizzoni

**Trascrizione** Varie modificaz. nel quadro/ Il S. Gerol: braccia incrociate sul petto/ la Madonna tiene la testa dritta/ Il B. si piega in [colla?] vita in senso contr./ ed è seduto sul gin. destro della Verg./ braccio si[...] ripiegato sul petto. Il S. Giov. addita/ colla destra il gruppo centrale e tiene/ la sinistra più a basso. Due angioletti/ vedensi presso la cortina./ 187 Louvre/ "Ecole Lombarde"/ Gian Pietrino

#### STEMMI/MARCHI/TIMBRI

**Classe di appartenenza** timbro

**Qualificazione** di collezione

**Identificazione** Accademia di Belle Arti Milano

**Posizione** sull'immagine: in basso: a destra

**Descrizione** Timbro a secco circolare con stemma al centro. Iscrizione sul bordo a caratteri capitali: Accademia di Belle Arti Milano

#### STEMMI/MARCHI/TIMBRI

**Classe di appartenenza** timbro

**Qualificazione** di collezione

**Identificazione** Lascito Gustavo Frizzoni

**Posizione** sul supporto primario: verso: in alto: al centro

#### Indicazioni sull'oggetto

La fotografia è incollata lungo il lato superiore ad un foglio di carta marrone da pacco. I due angoli in basso sono inseriti in due aperture ritagliate a mano nel foglio stesso.

#### CONSERVAZIONE

**STATO DI CONSERVAZIONE**

<b>Stato di conservazione</b>	discreto
<b>Indicazioni specifiche</b>	lacuna in alto a destra

**CONDIZIONE GIURIDICA E VINCOLI****CONDIZIONE GIURIDICA**

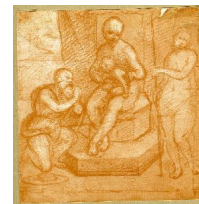
<b>Indicazione generica</b>	proprietà Stato
<b>Indicazione specifica</b>	Accademia di Belle Arti di Brera
<b>Indirizzo</b>	Via Brera, 28 - 20121 Milano (MI)

**ACQUISIZIONE**

<b>Tipo acquisizione</b>	lascito
<b>Nome</b>	Gustavo Frizzoni
<b>Luogo acquisizione</b>	Milano

**FONTI E DOCUMENTI DI RIFERIMENTO****DOCUMENTAZIONE FOTOGRAFICA**

**Codice univoco della risorsa** SC\_F\_SUP-4t060-0005362\_IMG-0000955543



<b>Genere</b>	documentazione allegata
<b>Tipo</b>	Matrice digitale
<b>Codice identificativo</b>	FF5432
<b>Collocazione del file nell'archivio locale</b>	FotografieFrizzoni
<b>Nome del file originale</b>	FF5432.jpg

**ACCESSO AI DATI****SPECIFICHE DI ACCESSO AI DATI**

<b>Profilo di accesso</b>	2
<b>Motivazione</b>	scheda contenente dati personali

**COMPILAZIONE****COMPILAZIONE**

<b>Anno di redazione</b>	2015
<b>Nome</b>	Lapesa, C.
<b>Funzionario responsabile</b>	Mariani, A.

**GESTIONE SCHEDA****ULTIMA MODIFICA**

<b>Ultima modifica - data</b>	2024/01/24
<b>Ultima modifica - ora</b>	11.10