**CODICI**

Unità operativa	4t060
Numero scheda	5304
Codice scheda	SUP-4t060-0005304

RIFERIMENTO SCHEDA IMMAGINE

Codice IDK della scheda immagine	IMM-4t060-0005304
----------------------------------	-------------------

STATO DELLA SCHEDA

Stato della scheda	3
Data di modifica dello stato	2025/02/04
Ora di modifica dello stato	12.32

VISIBILITÀ PER SICUREZZA/PRIVACY

Visibilità assegnata dall'ente	3
Tipo scheda	F
Livello ricerca	I

CODICE UNIVOCO

Codice regione	03
Numero catalogo generale	00227798
Ente schedatore	R03/ Accademia di Belle Arti di Brera
Ente competente	S27

RELAZIONI**RAGGRUPPAMENTI DEFINITI DA REGIONE**

Codice del raggruppamento	SIRBeCWeb
Descrizione del raggruppamento	SW - Accademia di Brera - trasferito 2019/12/02

OGGETTO**OGGETTO**

Definizione dell'oggetto	positivo
Natura biblioteconomica dell'oggetto	m

QUANTITA'

Numero oggetti/elementi	1
-------------------------	---

SOGGETTO

SOGGETTO

Identificazione	Sanzio, Raffaello - San Michele Arcangelo e il drago - Dipinto su tavola - Parigi - Museo del Louvre
Indicazioni sul soggetto	Inv. 608.

TITOLO

Titolo proprio	Paris - Musée National du Louvre. Saint Michel. (Raffaello Sanzio.)
Specifiche titolo	dell'autore

LOCALIZZAZIONE GEOGRAFICO-AMMINISTRATIVA**INDICAZIONE DEL CONTENITORE FISICO**

Codice del contenitore fisico	21440
Categoria del contenitore fisico	architettura

LOCALIZZAZIONE GEOGRAFICO-AMMINISTRATIVA ATTUALE

Stato	Italia
Regione	Lombardia
Provincia	MI
Nome provincia	Milano
Codice ISTAT comune	015146
Comune	Milano

COLLOCAZIONE SPECIFICA

Tipologia	palazzo
Denominazione	Palazzo di Brera
Indirizzo	Via Brera, 28
Codice della scheda ILC	SWLI1-00001
Denominazione struttura conservativa - livello 1	Raccolte storiche dell'Accademia di Brera

ALTRE LOCALIZZAZIONI GEOGRAFICO-AMMINISTRATIVE

Tipo di localizzazione	luogo di provenienza
-------------------------------	----------------------

LOCALIZZAZIONE GEOGRAFICO-AMMINISTRATIVA

Regione	Lombardia
Provincia	MI
Comune	Milano

COLLOCAZIONE SPECIFICA

Tipologia	palazzo
------------------	---------

UBICAZIONE**UBICAZIONE FOTO**

Fondo	Fondo Frizzoni
Titolo di unità archivistica	Cartella n°51
Collocazione	Fototeca storica - Armadio Frizzoni - FF 5374

INVENTARIO

Data	2015
Collocazione	Raccolte storiche dell'Accademia di Brera
Numero di inventario	

generale FF 5374

LUOGO E DATA DELLA RIPRESA

LOCALIZZAZIONE

Stato Francia
Altra località Parigi
Data 1855-1919

DEFINIZIONE CULTURALE

AUTORE DELLA FOTOGRAFIA

Nome di persona o ente Alinari
Tipo intestazione P
Indicazione del nome e dell'indirizzo (Ed.ne Alinari)
Dati anagrafici/estremi cronologici notizie 1854/
Riferimento all'intervento fotografo principale
Motivazione dell'attribuzione iscrizione

AUTORE OPERA FOTOGRAFATA

Nome di persona o ente Sanzio Raffaello
Tipo intestazione P
Dati anagrafici 1483/ 1520
Riferimento all'intervento pittore
Motivazione dell'attribuzione bibliografia

CRONOLOGIA

CRONOLOGIA GENERICA

Secolo XIX/XX
Frazione di secolo fine/inizio

CRONOLOGIA SPECIFICA

Da 1855
Validità post
A 1919
Validità ante

MOTIVAZIONE CRONOLOGIA

Motivazione analisi tecnico-formale

MOTIVAZIONE CRONOLOGIA

Motivazione riferimenti biografici

DATI TECNICI

Indicazione di colore BN
Materia e tecnica albumina/carta

MISURE

Tipo misure supporto primario
Unità di misura mm
Altezza 250

Larghezza 194

MISURE

Tipo misure supporto secondario

Unità di misura mm

Altezza 332

Larghezza 253

DATI ANALITICI

ISCRIZIONI

Classe di appartenenza documentaria

Tecnica di scrittura a matita

Posizione sul supporto secondario: recto: in alto: a destra

Autore catalogatore

Trascrizione N° 5374

ISCRIZIONI

Classe di appartenenza indicazione di responsabilità/ titolazione

Tecnica di scrittura fotografica

Posizione sul supporto primario: recto: in basso sotto l'immagine

Autore Alinari

Trascrizione (Ed.ne Alinari) N° 23205. Paris - Musée National du Louvre. Saint Michel. (Raffaello Sanzio.)

ISCRIZIONI

Classe di appartenenza documentaria

Tecnica di scrittura a matita

Posizione sul supporto primario: recto: in basso: a destra

Trascrizione 13 A

STEMMI/MARCHI/TIMBRI

Classe di appartenenza timbro

Qualificazione di collezione

Identificazione Accademia di Belle Arti Milano

Posizione sull'immagine: in basso: a destra

Descrizione Timbro a secco circolare con stemma al centro. Iscrizione sul bordo a caratteri capitali: Accademia di Belle Arti Milano

STEMMI/MARCHI/TIMBRI

Classe di appartenenza timbro

Qualificazione di collezione

Identificazione Lascito Gustavo Frizzoni

Posizione sul supporto primario: verso: al centro

Descrizione Timbro ottagonale a inchiostro nero con iscrizione a caratteri capitali: Lascito Gustavo Frizzoni

Indicazioni sull'oggetto

La fotografia è incollata lungo il lato superiore ad un foglio di carta marrone da pacco. I due angoli in basso sono inseriti in due aperture ritagliate a mano nel foglio stesso.

CONSERVAZIONE

STATO DI CONSERVAZIONE

Stato di conservazione	discreto
Indicazioni specifiche	piccole pieghe lungo i bordi del positivo

CONDIZIONE GIURIDICA E VINCOLI**CONDIZIONE GIURIDICA**

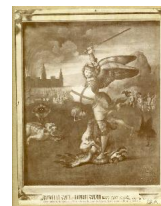
Indicazione generica	proprietà Stato
Indicazione specifica	Accademia di Belle Arti di Brera
Indirizzo	Via Brera, 28 - 20121 Milano (MI)

ACQUISIZIONE

Tipo acquisizione	lascito
Nome	Gustavo Frizzoni
Luogo acquisizione	Milano

FONTI E DOCUMENTI DI RIFERIMENTO**DOCUMENTAZIONE FOTOGRAFICA**

Codice univoco della risorsa SC_F_SUP-4t060-0005304_IMG-0000955495



Genere	documentazione allegata
Tipo	fotografia digitale
Codice identificativo	FF5374
Collocazione del file nell'archivio locale	FotografieFrizzoni
Nome del file originale	FF5374.jpg

BIBLIOGRAFIA

Genere	bibliografia di confronto
Autore	De Vecchi P.
Anno di edizione	1966
V., pp., nn.	p. 94
V., tavv., figg.	f. 48

BIBLIOGRAFIA

Genere	bibliografia di confronto
Autore	Frizzoni G.
Anno di edizione	1914
V., pp., nn.	p. 123

ACCESSO AI DATI**SPECIFICHE DI ACCESSO AI DATI**

Profilo di accesso	2
Motivazione	scheda contenente dati personali

COMPILAZIONE**COMPILAZIONE**

Anno di redazione	2015
Nome	Lapesa, C.

Funzionario responsabile Trento, D.

GESTIONE SCHEDA

ULTIMA MODIFICA

Ultima modifica - data 2023/07/04

Ultima modifica - ora 23.22