

**CODICI**

Unità operativa	4t060
Numero scheda	5283
Codice scheda	SUP-4t060-0005283

**RIFERIMENTO SCHEDA IMMAGINE**

Codice IDK della scheda immagine	IMM-4t060-0005283
----------------------------------	-------------------

**STATO DELLA SCHEDA**

Stato della scheda	3
Data di modifica dello stato	2025/02/04
Ora di modifica dello stato	12.32

**VISIBILITÀ PER SICUREZZA/PRIVACY**

Visibilità assegnata dall'ente	3
Tipo scheda	F
Livello ricerca	I

**CODICE UNIVOCO**

Codice regione	03
Numero catalogo generale	00227777
Ente schedatore	R03/ Accademia di Belle Arti di Brera
Ente competente	S27

**RELAZIONI****RAGGRUPPAMENTI DEFINITI DA REGIONE**

Codice del raggruppamento	SIRBeCWeb
Descrizione del raggruppamento	SW - Accademia di Brera - trasferito 2019/12/02

**OGGETTO****OGGETTO**

Definizione dell'oggetto	positivo
Natura biblioteconomica dell'oggetto	m

**QUANTITA'**

Numero oggetti/elementi	1
-------------------------	---

**SOGGETTO**

**SOGGETTO**

<b>Identificazione</b>	Ferrari, Gaudenzio - Crocifissione di Cristo - Affresco - Varallo - Chiesa di Santa Maria delle Grazie
<b>Indicazioni sul soggetto</b>	La fotografia mostra uno dei riquadri affrescati nella parete divisoria della chiesa di S. Maria delle Grazie di Varallo.

**TITOLO**

<b>Titolo attribuito</b>	Crocifissione di Cristo
<b>Specifiche titolo</b>	bibliografia

**LOCALIZZAZIONE GEOGRAFICO-AMMINISTRATIVA****INDICAZIONE DEL CONTENITORE FISICO**

<b>Codice del contenitore fisico</b>	21440
<b>Categoria del contenitore fisico</b>	architettura

**LOCALIZZAZIONE GEOGRAFICO-AMMINISTRATIVA ATTUALE**

<b>Stato</b>	Italia
<b>Regione</b>	Lombardia
<b>Provincia</b>	MI
<b>Nome provincia</b>	Milano
<b>Codice ISTAT comune</b>	015146
<b>Comune</b>	Milano

**COLLOCAZIONE SPECIFICA**

<b>Tipologia</b>	palazzo
<b>Denominazione</b>	Palazzo di Brera
<b>Indirizzo</b>	Via Brera, 28
<b>Codice della scheda ILC</b>	SWLI1-00001
<b>Denominazione struttura conservativa - livello 1</b>	Raccolte storiche dell'Accademia di Brera

**ALTRE LOCALIZZAZIONI GEOGRAFICO-AMMINISTRATIVE**

<b>Tipo di localizzazione</b>	luogo di provenienza
-------------------------------	----------------------

**LOCALIZZAZIONE GEOGRAFICO-AMMINISTRATIVA**

<b>Regione</b>	Lombardia
<b>Provincia</b>	MI
<b>Comune</b>	Milano

**COLLOCAZIONE SPECIFICA**

<b>Tipologia</b>	palazzo
------------------	---------

**UBICAZIONE****UBICAZIONE FOTO**

<b>Fondo</b>	Fondo Frizzoni
<b>Titolo di unità archivistica</b>	Cartella n°50/l
<b>Collocazione</b>	Fototeca storica - Armadio Frizzoni - FF 5353

**INVENTARIO**

<b>Data</b>	2015
<b>Collocazione</b>	Raccolte storiche dell'Accademia di Brera

**Numero di inventario generale** FF 5353

## LUOGO E DATA DELLA RIPRESA

### LOCALIZZAZIONE

**Regione** Piemonte  
**Provincia** VC  
**Comune** Varallo  
**Data** 1855-1919

## DEFINIZIONE CULTURALE

### AUTORE DELLA FOTOGRAFIA

**Nome di persona o ente** Fotografo non identificato  
**Tipo intestazione** N  
**Dati anagrafici/estremi cronologici** notizie 1855-1919  
**Riferimento all'intervento** fotografo principale  
**Motivazione dell'attribuzione** n.r.

### AUTORE OPERA FOTOGRAFATA

**Nome di persona o ente** Ferrari Gaudenzio  
**Tipo intestazione** P  
**Dati anagrafici** 1475/ 1546  
**Riferimento all'intervento** pittore  
**Motivazione dell'attribuzione** bibliografia

## CRONOLOGIA

### CRONOLOGIA GENERICA

**Secolo** XIX/XX  
**Frazione di secolo** fine/inizio

### CRONOLOGIA SPECIFICA

**Da** 1855  
**Validità** post  
**A** 1919  
**Validità** ante

### MOTIVAZIONE CRONOLOGIA

**Motivazione** analisi tecnico-formale

### MOTIVAZIONE CRONOLOGIA

**Motivazione** riferimenti biografici

## DATI TECNICI

**Indicazione di colore** BN  
**Materia e tecnica** albumina/carta

### MISURE

**Tipo misure** supporto primario  
**Unità di misura** mm  
**Altezza** 207

**Larghezza** 143

#### MISURE

**Tipo misure** supporto secondario

**Unità di misura** mm

**Altezza** 242

**Larghezza** 172

#### DATI ANALITICI

##### ISCRIZIONI

**Classe di appartenenza** documentaria

**Tecnica di scrittura** a matita

**Posizione** sul supporto secondario: verso: in alto: a destra

**Autore** catalogatore

**Trascrizione** N° 5353

##### ISCRIZIONI

**Classe di appartenenza** didascalica

**Tecnica di scrittura** a matita

**Posizione** sul supporto secondario: recto: in basso: a sinistra

**Autore** Frizzoni

**Trascrizione** Fig. 9a

##### STEMMI/MARCHI/TIMBRI

**Classe di appartenenza** timbro

**Qualificazione** di collezione

**Identificazione** Accademia di Belle Arti Milano

**Posizione** tra il supporto secondario e l' immagine: recto: in alto: a destra

**Descrizione** Timbro a secco circolare con stemma al centro. Iscrizione sul bordo a caratteri capitali: Accademia di Belle Arti Milano

##### STEMMI/MARCHI/TIMBRI

**Classe di appartenenza** timbro

**Qualificazione** di collezione

**Identificazione** Lascito Gustavo Frizzoni

**Posizione** sul supporto secondario: verso: al centro

**Descrizione** Timbro ottagonale a inchiostro nero con iscrizione a caratteri capitali: Lascito Gustavo Frizzoni

**Indicazioni sull'oggetto** il positivo è incollato su cartoncino

#### CONSERVAZIONE

##### STATO DI CONSERVAZIONE

**Stato di conservazione** discreto

**Indicazioni specifiche** muffe

#### CONDIZIONE GIURIDICA E VINCOLI

##### CONDIZIONE GIURIDICA

**Indicazione generica** proprietà Stato

**Indicazione specifica** Accademia di Belle Arti di Brera

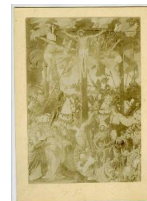
**Indirizzo** Via Brera, 28 - 20121 Milano (MI)

**ACQUISIZIONE**

**Tipo acquisizione** lascito  
**Nome** Gustavo Frizzoni  
**Luogo acquisizione** Milano

**FONTI E DOCUMENTI DI RIFERIMENTO****DOCUMENTAZIONE FOTOGRAFICA**

**Codice univoco della risorsa** SC\_F\_SUP-4t060-0005283\_IMG-0000955484



**Genere** documentazione allegata  
**Tipo** fotografia digitale  
**Codice identificativo** FF5353  
**Collocazione del file nell'archivio locale** FotografieFrizzoni  
**Nome del file originale** FF5353.jpg

**ACCESSO AI DATI****SPECIFICHE DI ACCESSO AI DATI**

**Profilo di accesso** 2  
**Motivazione** scheda contenente dati personali

**COMPILAZIONE****COMPILAZIONE**

**Anno di redazione** 2015  
**Nome** Lapesa, C.  
**Funzionario responsabile** Trento, D.

**GESTIONE SCHEDA****ULTIMA MODIFICA**

**Ultima modifica - data** 2023/07/04  
**Ultima modifica - ora** 23.22