**CODICI**

Unità operativa	4t060
Numero scheda	5078
Codice scheda	SUP-4t060-0005078

**RIFERIMENTO SCHEDA IMMAGINE**

Codice IDK della scheda immagine	IMM-4t060-0005078
----------------------------------	-------------------

**STATO DELLA SCHEDA**

Stato della scheda	3
Data di modifica dello stato	2025/02/04
Ora di modifica dello stato	12.32

**VISIBILITÀ PER SICUREZZA/PRIVACY**

Visibilità assegnata dall'ente	3
Tipo scheda	F
Livello ricerca	I

**CODICE UNIVOCO**

Codice regione	03
Numero catalogo generale	00227572
Ente schedatore	R03/ Accademia di Belle Arti di Brera
Ente competente	S27

**RELAZIONI****RAGGRUPPAMENTI DEFINITI DA REGIONE**

Codice del raggruppamento	SIRBeCWeb
Descrizione del raggruppamento	SW - Accademia di Brera - trasferito 2019/12/02

**OGGETTO****OGGETTO**

Definizione dell'oggetto	positivo
Natura biblioteconomica dell'oggetto	m

**QUANTITA'**

Numero oggetti/elementi	1
-------------------------	---

**SOGGETTO**

**SOGGETTO**

<b>Identificazione</b>	Roberti, Ercole de' - Pietà (Dittico di Londra, part.) - Dipinto - Tempera su tavola - Londra - National Gallery
<b>Indicazioni sul soggetto</b>	Il dipinto viene acquistato nel 1894 dalla National Gallery di Londra (inv. NG1411.2). La fotografia riprende la tavola di destra del Dittico di Londra. La tavola di sinistra è ripresa nella fotografia FF 5142.

**TITOLO**

<b>Titolo attribuito</b>	Pietà
<b>Specifiche titolo</b>	bibliografia

**LOCALIZZAZIONE GEOGRAFICO-AMMINISTRATIVA****INDICAZIONE DEL CONTENITORE FISICO**

<b>Codice del contenitore fisico</b>	21440
<b>Categoria del contenitore fisico</b>	architettura

**LOCALIZZAZIONE GEOGRAFICO-AMMINISTRATIVA ATTUALE**

<b>Stato</b>	Italia
<b>Regione</b>	Lombardia
<b>Provincia</b>	MI
<b>Nome provincia</b>	Milano
<b>Codice ISTAT comune</b>	015146
<b>Comune</b>	Milano

**COLLOCAZIONE SPECIFICA**

<b>Tipologia</b>	palazzo
<b>Denominazione</b>	Palazzo di Brera
<b>Indirizzo</b>	Via Brera, 28
<b>Codice della scheda ILC</b>	SWL11-00001
<b>Denominazione struttura conservativa - livello 1</b>	Raccolte storiche dell'Accademia di Brera

**ALTRE LOCALIZZAZIONI GEOGRAFICO-AMMINISTRATIVE**

<b>Tipo di localizzazione</b>	luogo di provenienza
-------------------------------	----------------------

**LOCALIZZAZIONE GEOGRAFICO-AMMINISTRATIVA**

<b>Regione</b>	Lombardia
<b>Provincia</b>	MI
<b>Comune</b>	Milano

**COLLOCAZIONE SPECIFICA**

<b>Tipologia</b>	palazzo
------------------	---------

**UBICAZIONE****UBICAZIONE FOTO**

<b>Fondo</b>	Fondo Frizzoni
<b>Titolo di unità archivistica</b>	Cartella n°48/VII
<b>Collocazione</b>	Fototeca storica - Armadio Frizzoni - FF 5160

**INVENTARIO**

<b>Data</b>	2014
-------------	------

<b>Collocazione</b>	Raccolte storiche dell'Accademia di Brera
<b>Numero di inventario generale</b>	FF 5160

**LUOGO E DATA DELLA RIPRESA****LOCALIZZAZIONE**

<b>Stato</b>	Regno Unito
<b>Altra località</b>	Londra
<b>Data</b>	1894-1919

**DEFINIZIONE CULTURALE****AUTORE DELLA FOTOGRAFIA**

<b>Nome di persona o ente</b>	Fotografo non identificato
<b>Tipo intestazione</b>	N
<b>Dati anagrafici/estremi cronologici</b>	notizie 1894-1919
<b>Riferimento all'intervento</b>	fotografo principale
<b>Motivazione dell'attribuzione</b>	n.r.

**AUTORE OPERA FOTOGRAFATA**

<b>Nome di persona o ente</b>	Roberti Ercole de'
<b>Tipo intestazione</b>	P
<b>Dati anagrafici</b>	1450 ca./ 1496
<b>Riferimento all'intervento</b>	pittore
<b>Motivazione dell'attribuzione</b>	bibliografia

**CRONOLOGIA****CRONOLOGIA GENERICA**

<b>Secolo</b>	XIX/XX
<b>Frazione di secolo</b>	fine/inizio

**CRONOLOGIA SPECIFICA**

<b>Da</b>	1894
<b>Validità</b>	post
<b>A</b>	1919
<b>Validità</b>	ante

**MOTIVAZIONE CRONOLOGIA**

<b>Motivazione</b>	analisi storica
<b>Specifiche</b>	ingresso museo

**MOTIVAZIONE CRONOLOGIA**

<b>Motivazione</b>	riferimenti biografici
--------------------	------------------------

**DATI TECNICI**

<b>Indicazione di colore</b>	BN
<b>Materia e tecnica</b>	albumina/carta

**MISURE**

<b>Tipo misure</b>	supporto primario
<b>Unità di misura</b>	mm

<b>Altezza</b>	182
<b>Larghezza</b>	145

**MISURE**

<b>Tipo misure</b>	supporto secondario
<b>Unità di misura</b>	mm
<b>Altezza</b>	255
<b>Larghezza</b>	205

**DATI ANALITICI****ISCRIZIONI**

<b>Classe di appartenenza</b>	documentaria
<b>Tecnica di scrittura</b>	a matita
<b>Posizione</b>	sul supporto secondario: verso: in alto: a destra
<b>Autore</b>	catalogatore
<b>Trascrizione</b>	N° 5160

**ISCRIZIONI**

<b>Classe di appartenenza</b>	documentaria
<b>Tecnica di scrittura</b>	a pastello
<b>Posizione</b>	sul supporto primario: verso: in alto
<b>Trascrizione</b>	Frizzoni/ art/ N° 6

**ISCRIZIONI**

<b>Classe di appartenenza</b>	documentaria
<b>Tecnica di scrittura</b>	a pastello
<b>Posizione</b>	sul supporto secondario: recto: in alto: a destra
<b>Trascrizione</b>	5

**ISCRIZIONI**

<b>Classe di appartenenza</b>	documentaria
<b>Tecnica di scrittura</b>	a matita
<b>Posizione</b>	sul supporto secondario: verso: al centro e in basso
<b>Autore</b>	Frizzoni
<b>Trascrizione</b>	Vedi retro/ Fig. 5a/ La Pietà, di Ercole Roberti, nella Gall. Naz. di Londra

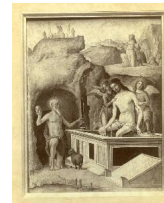
**STEMMI/MARCHI/TIMBRI**

<b>Classe di appartenenza</b>	timbro
<b>Qualificazione</b>	di collezione
<b>Identificazione</b>	Accademia di Belle Arti Milano
<b>Posizione</b>	sull'immagine: in alto: a destra
<b>Descrizione</b>	Timbro a secco circolare con stemma al centro. Iscrizione sul bordo a caratteri capitali: Accademia di Belle Arti Milano

**STEMMI/MARCHI/TIMBRI**

<b>Classe di appartenenza</b>	timbro
<b>Qualificazione</b>	di collezione
<b>Identificazione</b>	Lascito Gustavo Frizzoni
<b>Posizione</b>	sul supporto secondario: verso: al centro
	Timbro ottagonale a inchiostro nero con iscrizione a caratteri capitali: Lascito

<b>Descrizione</b>	Gustavo Frizzoni
<b>Indicazioni sull'oggetto</b>	la fotografia è incollata su cartoncino
<b>CONSERVAZIONE</b>	
<b>STATO DI CONSERVAZIONE</b>	
<b>Stato di conservazione</b>	discreto
<b>Indicazioni specifiche</b>	muffe, polvere e piccoli fori sul supporto secondario
<b>CONDIZIONE GIURIDICA E VINCOLI</b>	
<b>CONDIZIONE GIURIDICA</b>	
<b>Indicazione generica</b>	proprietà Stato
<b>Indicazione specifica</b>	Accademia di Belle Arti di Brera
<b>Indirizzo</b>	Via Brera, 28 - 20121 Milano (MI)
<b>ACQUISIZIONE</b>	
<b>Tipo acquisizione</b>	lascito
<b>Nome</b>	Gustavo Frizzoni
<b>Luogo acquisizione</b>	Milano
<b>FONTI E DOCUMENTI DI RIFERIMENTO</b>	
<b>DOCUMENTAZIONE FOTOGRAFICA</b>	
<b>Codice univoco della risorsa</b>	SC_F_SUP-4t060-0005078_IMG-0000955293
<b>Genere</b>	documentazione allegata
<b>Tipo</b>	fotografia digitale
<b>Codice identificativo</b>	FF5160
<b>Collocazione del file nell'archivio locale</b>	FotografieFrizzoni
<b>Nome del file originale</b>	FF5160.jpg
<b>BIBLIOGRAFIA</b>	
<b>Genere</b>	bibliografia di confronto
<b>Autore</b>	Molajoli R.
<b>Anno di edizione</b>	1974
<b>V., pp., nn.</b>	p. 98
<b>V., tavv., figg.</b>	t. 115
<b>ACCESSO AI DATI</b>	
<b>SPECIFICHE DI ACCESSO AI DATI</b>	
<b>Profilo di accesso</b>	2
<b>Motivazione</b>	scheda contenente dati personali
<b>COMPILAZIONE</b>	
<b>COMPILAZIONE</b>	
<b>Anno di redazione</b>	2014
<b>Nome</b>	Lapesa, C.



**Funzionario responsabile** Trento, D.

**GESTIONE SCHEDA**

**ULTIMA MODIFICA**

**Ultima modifica - data** 2023/07/04

**Ultima modifica - ora** 23.22