

**CODICI**

Unità operativa	4t060
Numero scheda	4921
Codice scheda	SUP-4t060-0004921

RIFERIMENTO SCHEDA IMMAGINE

Codice IDK della scheda immagine	IMM-4t060-0004921
----------------------------------	-------------------

STATO DELLA SCHEDA

Stato della scheda	3
Data di modifica dello stato	2025/02/04
Ora di modifica dello stato	12.32

VISIBILITÀ PER SICUREZZA/PRIVACY

Visibilità assegnata dall'ente	3
Tipo scheda	F
Livello ricerca	I

CODICE UNIVOCO

Codice regione	03
Numero catalogo generale	00227415
Ente schedatore	R03/ Accademia di Belle Arti di Brera
Ente competente	S27

RELAZIONI**RAGGRUPPAMENTI DEFINITI DA REGIONE**

Codice del raggruppamento	SIRBeCWeb
Descrizione del raggruppamento	SW - Accademia di Brera - trasferito 2019/12/02

OGGETTO**OGGETTO**

Definizione dell'oggetto	positivo
Natura biblioteconomica dell'oggetto	m

QUANTITA'

Numero oggetti/elementi	1
-------------------------	---

SOGGETTO

SOGGETTO

Identificazione	Pier Francesco di Bartolomeo - Madonna con Bambino e san Giovannino, sant'Elisabetta e san Zaccaria - Scultura in marmo - Rilievo - Firenze - Museo Nazionale del Bargello
Indicazioni sul soggetto	Inv. Sculture, n. 59. Opera rubata durante la seconda guerra mondiale.

TITOLO

Titolo attribuito	Madonna con Bambino e san Giovannino, sant'Elisabetta e san Zaccaria
Specifiche titolo	bibliografia

LOCALIZZAZIONE GEOGRAFICO-AMMINISTRATIVA**INDICAZIONE DEL CONTENITORE FISICO**

Codice del contenitore fisico	21440
Categoria del contenitore fisico	architettura

LOCALIZZAZIONE GEOGRAFICO-AMMINISTRATIVA ATTUALE

Stato	Italia
Regione	Lombardia
Provincia	MI
Nome provincia	Milano
Codice ISTAT comune	015146
Comune	Milano

COLLOCAZIONE SPECIFICA

Tipologia	palazzo
Denominazione	Palazzo di Brera
Indirizzo	Via Brera, 28
Codice della scheda ILC	SWLI1-00001
Denominazione struttura conservativa - livello 1	Raccolte storiche dell'Accademia di Brera

ALTRE LOCALIZZAZIONI GEOGRAFICO-AMMINISTRATIVE

Tipo di localizzazione	luogo di provenienza
-------------------------------	----------------------

LOCALIZZAZIONE GEOGRAFICO-AMMINISTRATIVA

Regione	Lombardia
Provincia	MI
Comune	Milano

COLLOCAZIONE SPECIFICA

Tipologia	palazzo
------------------	---------

UBICAZIONE**UBICAZIONE FOTO**

Fondo	Fondo Frizzoni
Titolo di unità archivistica	Cartella n°48/III
Collocazione	Fototeca storica - Armadio Frizzoni - FF 5004

INVENTARIO

Data	2014
Collocazione	Raccolte storiche dell'Accademia di Brera

Numero di inventario generale FF 5004

LUOGO E DATA DELLA RIPRESA**LOCALIZZAZIONE**

Regione Toscana
Provincia FI
Comune Firenze
Data 1855-1919

DEFINIZIONE CULTURALE**AUTORE DELLA FOTOGRAFIA**

Nome di persona o ente Alinari
Tipo intestazione P
Indicazione del nome e dell'indirizzo Alinari
Dati anagrafici/estremi cronologici notizie 1854-
Riferimento all'intervento fotografo principale
Motivazione dell'attribuzione timbro

AUTORE OPERA FOTOGRAFATA

Nome di persona o ente Pier Francesco di Bartolomeo
Tipo intestazione P
Dati anagrafici 1530 ca./ 1554
Riferimento all'intervento scultore
Motivazione dell'attribuzione iscrizione

CRONOLOGIA**CRONOLOGIA GENERICA**

Secolo XIX/XX
Frazione di secolo fine/inizio

CRONOLOGIA SPECIFICA

Da 1855
Validità post
A 1919
Validità ante

MOTIVAZIONE CRONOLOGIA

Motivazione analisi tecnico-formale

MOTIVAZIONE CRONOLOGIA

Motivazione riferimenti biografici

DATI TECNICI

Indicazione di colore BN
Materia e tecnica albumina/carta

MISURE

Tipo misure supporto primario

Unità di misura	mm
Altezza	137
Larghezza	95

DATI ANALITICI**ISCRIZIONI**

Classe di appartenenza	documentaria
Tecnica di scrittura	a matita
Posizione	sul supporto primario: verso: in alto: a destra
Autore	catalogatore
Trascrizione	N° 5004

ISCRIZIONI

Classe di appartenenza	documentaria
Tecnica di scrittura	a matita
Posizione	sul supporto primario: verso: in basso: a destra
Trascrizione	5561

STEMMI/MARCHI/TIMBRI

Classe di appartenenza	timbro
Qualificazione	di collezione
Identificazione	Accademia di Belle Arti Milano
Posizione	sull'immagine: in basso: a sinistra
Descrizione	Timbro a secco circolare con stemma al centro. Iscrizione sul bordo a caratteri capitali: Accademia di Belle Arti Milano

STEMMI/MARCHI/TIMBRI

Classe di appartenenza	timbro
Qualificazione	di collezione
Identificazione	Lascito Gustavo Frizzoni
Posizione	sul supporto primario: verso: al centro
Descrizione	Timbro ottagonale a inchiostro nero con iscrizione a caratteri capitali: Lascito Gustavo Frizzoni
Indicazioni sull'oggetto	positivo privo di supporto secondario

CONSERVAZIONE**STATO DI CONSERVAZIONE**

Stato di conservazione	discreto
Indicazioni specifiche	lacuna nell'angolo in basso a destra

CONDIZIONE GIURIDICA E VINCOLI**CONDIZIONE GIURIDICA**

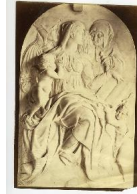
Indicazione generica	proprietà Stato
Indicazione specifica	Accademia di Belle Arti di Brera
Indirizzo	Via Brera, 28 - 20121 Milano (MI)

ACQUISIZIONE

Tipo acquisizione	lascito
Nome	Gustavo Frizzoni
Luogo acquisizione	Milano

FONTI E DOCUMENTI DI RIFERIMENTO**DOCUMENTAZIONE FOTOGRAFICA**

Codice univoco della risorsa SC_F_SUP-4t060-0004921_IMG-0000955151



Genere documentazione allegata

Tipo fotografia digitale

Codice identificativo FF5004

Collocazione del file nell'archivio locale FotografieFrizzoni

Nome del file originale FF5004.jpg

ACCESSO AI DATI**SPECIFICHE DI ACCESSO AI DATI**

Profilo di accesso 2

Motivazione scheda contenente dati personali

COMPILAZIONE**COMPILAZIONE**

Anno di redazione 2014

Nome Lapesa, C.

Funzionario responsabile Trento, D.

GESTIONE SCHEDA**ULTIMA MODIFICA**

Ultima modifica - data 2023/07/04

Ultima modifica - ora 23.22