

**CODICI**

Unità operativa	4t060
Numero scheda	4874
Codice scheda	SUP-4t060-0004874

RIFERIMENTO SCHEDA IMMAGINE

Codice IDK della scheda immagine	IMM-4t060-0004874
----------------------------------	-------------------

STATO DELLA SCHEDA

Stato della scheda	3
Data di modifica dello stato	2025/02/04
Ora di modifica dello stato	12.32

VISIBILITÀ PER SICUREZZA/PRIVACY

Visibilità assegnata dall'ente	3
Tipo scheda	F
Livello ricerca	I

CODICE UNIVOCO

Codice regione	03
Numero catalogo generale	00227368
Ente schedatore	R03/ Accademia di Belle Arti di Brera
Ente competente	S27

RELAZIONI**RAGGRUPPAMENTI DEFINITI DA REGIONE**

Codice del raggruppamento	SIRBeCWeb
Descrizione del raggruppamento	SW - Accademia di Brera - trasferito 2019/12/02

OGGETTO**OGGETTO**

Definizione dell'oggetto	positivo
Natura biblioteconomica dell'oggetto	m

QUANTITA'

Numero oggetti/elementi	1
-------------------------	---

SOGGETTO

SOGGETTO

Identificazione Pittore raffaellesco - Madonna con Bambino e san Giovannino (Madonna che allatta il Bambino e san Giovannino) - Dipinto

TITOLO

Titolo proprio La Vierge au sein
Specifiche titolo dell'autore

LOCALIZZAZIONE GEOGRAFICO-AMMINISTRATIVA**INDICAZIONE DEL CONTENITORE FISICO**

Codice del contenitore fisico 21440
Categoria del contenitore fisico architettura

LOCALIZZAZIONE GEOGRAFICO-AMMINISTRATIVA ATTUALE

Stato Italia
Regione Lombardia
Provincia MI
Nome provincia Milano
Codice ISTAT comune 015146
Comune Milano

COLLOCAZIONE SPECIFICA

Tipologia palazzo
Denominazione Palazzo di Brera
Indirizzo Via Brera, 28
Codice della scheda ILC SWLI1-00001
Denominazione struttura conservativa - livello 1 Raccolte storiche dell'Accademia di Brera

ALTRE LOCALIZZAZIONI GEOGRAFICO-AMMINISTRATIVE

Tipo di localizzazione luogo di provenienza

LOCALIZZAZIONE GEOGRAFICO-AMMINISTRATIVA

Regione Lombardia
Provincia MI
Comune Milano

COLLOCAZIONE SPECIFICA

Tipologia palazzo

UBICAZIONE**UBICAZIONE FOTO**

Fondo Fondo Frizzoni
Titolo di unità archivistica Cartella n°48/III
Collocazione Fototeca storica - Armadio Frizzoni - FF 4957

INVENTARIO

Data 2014
Collocazione Raccolte storiche dell'Accademia di Brera
Numero di inventario generale FF 4957

LUOGO E DATA DELLA RIPRESA

Data 1855-1919

DEFINIZIONE CULTURALE**AUTORE DELLA FOTOGRAFIA**

Nome di persona o ente Fotografo non identificato
Tipo intestazione N
Dati anagrafici/estremi cronologici notizie 1855-1919
Riferimento all'intervento fotografo principale
Motivazione dell'attribuzione n.r.

AMBITO CULTURALE

Denominazione ambito raffaellesco
Riferimento all'intervento pittore

CRONOLOGIA**CRONOLOGIA GENERICA**

Secolo XIX/XX
Frazione di secolo fine/inizio

CRONOLOGIA SPECIFICA

Da 1855
Validità post
A 1919
Validità ante

MOTIVAZIONE CRONOLOGIA

Motivazione analisi tecnico-formale

MOTIVAZIONE CRONOLOGIA

Motivazione riferimenti biografici

DATI TECNICI

Indicazione di colore BN
Materia e tecnica albumina/carta

MISURE

Tipo misure supporto primario
Unità di misura mm
Altezza 112
Larghezza 92

MISURE

Tipo misure supporto secondario
Unità di misura mm
Altezza 164
Larghezza 108

DATI ANALITICI**ISCRIZIONI**

Classe di appartenenza documentaria

Tecnica di scrittura	a matita
Posizione	sul supporto secondario: verso: in basso: a destra
Autore	catalogatore
Trascrizione	N° 4957

ISCRIZIONI

Classe di appartenenza	titolazione
Tecnica di scrittura	tipografica
Posizione	sul supporto secondario: recto: in alto e in basso
Trascrizione	Raphaël/ Jatte du sant Jean,/ lieu et forme de la signature: [riprodotta a penna la firma del quadro]/ Récemment découvert/ par/ [iscrizione a penna: le prof. L. Nicole]/ La Vierge au sein/ propriété de la famille Nicole./ Toute reproduction interdite.

ISCRIZIONI

Classe di appartenenza	documentaria
Tecnica di scrittura	a penna
Posizione	sul supporto secondario: recto: in alto e in basso: a sinistra e a destra
Trascrizione	UR :: San ::/ 1510/ le prof. L. Nicole

ISCRIZIONI

Classe di appartenenza	documentaria
Tecnica di scrittura	a matita
Posizione	sul ritaglio di giornale incollato sul verso del supporto secondario
Autore	Frizzoni?
Trascrizione	Piega V, manica e roccia

STEMMI/MARCHI/TIMBRI

Classe di appartenenza	timbro
Qualificazione	di collezione
Identificazione	Accademia di Belle Arti Milano
Posizione	tra il supporto secondario e l' immagine: recto: in basso: a destra
Descrizione	Timbro a secco circolare con stemma al centro. Iscrizione sul bordo a caratteri capitali: Accademia di Belle Arti Milano

STEMMI/MARCHI/TIMBRI

Classe di appartenenza	timbro
Qualificazione	di collezione
Identificazione	Lascito Gustavo Frizzoni
Posizione	sul supporto secondario: verso: al centro: in alto
Descrizione	Timbro ottagonale a inchiostro nero con iscrizione a caratteri capitali: Lascito Gustavo Frizzoni
Indicazioni sull'oggetto	la fotografia è incollata su cartoncino fotografico con iscrizioni a stampa tipografica e a penna. Sul verso del supporto secondario è incollato un ritaglio di giornale in francese

CONSERVAZIONE**STATO DI CONSERVAZIONE**

Stato di conservazione	buono
-------------------------------	-------

CONDIZIONE GIURIDICA E VINCOLI

CONDIZIONE GIURIDICA

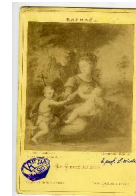
Indicazione generica	proprietà Stato
Indicazione specifica	Accademia di Belle Arti di Brera
Indirizzo	Via Brera, 28 - 20121 Milano (MI)

ACQUISIZIONE

Tipo acquisizione	lascito
Nome	Gustavo Frizzoni
Luogo acquisizione	Milano

FONTI E DOCUMENTI DI RIFERIMENTO**DOCUMENTAZIONE FOTOGRAFICA**

Codice univoco della risorsa SC_F_SUP-4t060-0004874_IMG-0000955104



Genere	documentazione allegata
Tipo	fotografia digitale
Codice identificativo	FF4957
Collocazione del file nell'archivio locale	FotografieFrizzoni
Nome del file originale	FF4957.jpg

ACCESSO AI DATI**SPECIFICHE DI ACCESSO AI DATI**

Profilo di accesso	2
Motivazione	scheda contenente dati personali

COMPILAZIONE**COMPILAZIONE**

Anno di redazione	2014
Nome	Lapesa, C.
Funzionario responsabile	Trento, D.

GESTIONE SCHEDA**ULTIMA MODIFICA**

Ultima modifica - data	2023/07/04
Ultima modifica - ora	23.22