**CODICI**

Unità operativa	4t060
Numero scheda	4711
Codice scheda	SUP-4t060-0004711

**RIFERIMENTO SCHEDA IMMAGINE**

Codice IDK della scheda immagine	IMM-4t060-0004711
----------------------------------	-------------------

**STATO DELLA SCHEDA**

Stato della scheda	3
Data di modifica dello stato	2025/02/04
Ora di modifica dello stato	12.32

**VISIBILITÀ PER SICUREZZA/PRIVACY**

Visibilità assegnata dall'ente	3
Tipo scheda	F
Livello ricerca	I

**CODICE UNIVOCO**

Codice regione	03
Numero catalogo generale	00227205
Ente schedatore	R03/ Accademia di Belle Arti di Brera
Ente competente	S27

**RELAZIONI****RAGGRUPPAMENTI DEFINITI DA REGIONE**

Codice del raggruppamento	SIRBeCWeb
Descrizione del raggruppamento	SW - Accademia di Brera - trasferito 2019/12/02

**OGGETTO****OGGETTO**

Definizione dell'oggetto	positivo
Natura biblioteconomica dell'oggetto	m

**QUANTITA'**

Numero oggetti/elementi	1
-------------------------	---

**SOGGETTO**

**SOGGETTO**

<b>Identificazione</b>	Moroni, Giovan Battista - Ritratto maschile - Dipinto - Olio su tela
<b>Indicazioni sul soggetto</b>	Il dipinto si trova al Worcester Art Museum (inv. 1912.60) di Worcester nel Massachusetts.

**TITOLO**

<b>Titolo attribuito</b>	G. B. Moroni - ritratto di capellano [sic] Bergamasco Worcester - Museo
<b>Specifiche titolo</b>	manoscritto sul recto del supporto secondario

**LOCALIZZAZIONE GEOGRAFICO-AMMINISTRATIVA****INDICAZIONE DEL CONTENITORE FISICO**

<b>Codice del contenitore fisico</b>	21440
<b>Categoria del contenitore fisico</b>	architettura

**LOCALIZZAZIONE GEOGRAFICO-AMMINISTRATIVA ATTUALE**

<b>Stato</b>	Italia
<b>Regione</b>	Lombardia
<b>Provincia</b>	MI
<b>Nome provincia</b>	Milano
<b>Codice ISTAT comune</b>	015146
<b>Comune</b>	Milano

**COLLOCAZIONE SPECIFICA**

<b>Tipologia</b>	palazzo
<b>Denominazione</b>	Palazzo di Brera
<b>Indirizzo</b>	Via Brera, 28
<b>Codice della scheda ILC</b>	SWLI1-00001
<b>Denominazione struttura conservativa - livello 1</b>	Raccolte storiche dell'Accademia di Brera

**ALTRE LOCALIZZAZIONI GEOGRAFICO-AMMINISTRATIVE**

<b>Tipo di localizzazione</b>	luogo di provenienza
-------------------------------	----------------------

**LOCALIZZAZIONE GEOGRAFICO-AMMINISTRATIVA**

<b>Regione</b>	Lombardia
<b>Provincia</b>	MI
<b>Comune</b>	Milano

**COLLOCAZIONE SPECIFICA**

<b>Tipologia</b>	palazzo
------------------	---------

**UBICAZIONE****UBICAZIONE FOTO**

<b>Fondo</b>	Fondo Frizzoni
<b>Titolo di unità archivistica</b>	Cartella n°42
<b>Collocazione</b>	Fototeca storica - Armadio Frizzoni - FF 4797

**INVENTARIO**

<b>Data</b>	2014
<b>Collocazione</b>	Raccolte storiche dell'Accademia di Brera
<b>Numero di inventario</b>	

**generale** FF 4797

## LUOGO E DATA DELLA RIPRESA

**Data** 1888-1919

## DEFINIZIONE CULTURALE

### AUTORE DELLA FOTOGRAFIA

**Nome di persona o ente** Fotografo non identificato

**Tipo intestazione** N

**Dati anagrafici/estremi cronologici** notizie 1888-1919

**Riferimento all'intervento** fotografo principale

**Motivazione dell'attribuzione** n.r.

### AUTORE OPERA FOTOGRAFATA

**Nome di persona o ente** Moroni Giovan Battista

**Tipo intestazione** P

**Dati anagrafici** 1520-1524/ 1578

**Riferimento all'intervento** pittore

**Motivazione dell'attribuzione** bibliografia

## CRONOLOGIA

### CRONOLOGIA GENERICA

**Secolo** XIX/XX

**Frazione di secolo** fine/inizio

### CRONOLOGIA SPECIFICA

**Da** 1888

**Validità** post

**A** 1919

**Validità** ante

### MOTIVAZIONE CRONOLOGIA

**Motivazione** riferimenti biografici

### MOTIVAZIONE CRONOLOGIA

**Motivazione** analisi tecnico-formale

## DATI TECNICI

**Indicazione di colore** BN

**Materia e tecnica** gelatina bromuro d'argento/carta

### MISURE

**Tipo misure** supporto primario

**Unità di misura** mm

**Altezza** 282

**Larghezza** 200

### MISURE

**Tipo misure** supporto secondario

**Unità di misura** mm

**Altezza** 366

**Larghezza** 272

#### DATI ANALITICI

##### ISCRIZIONI

**Classe di appartenenza** documentaria  
**Tecnica di scrittura** a matita  
**Posizione** sul supporto secondario: recto: in alto: a destra  
**Autore** catalogatore  
**Trascrizione** N° 4797

##### ISCRIZIONI

**Classe di appartenenza** didascalica  
**Tecnica di scrittura** a penna  
**Posizione** sul supporto secondario: recto: in basso  
**Trascrizione** N° G. B. Moroni - ritratto di capellano [sic]/ Bergamasco/ Worcester - Museo

##### STEMMI/MARCHI/TIMBRI

**Classe di appartenenza** timbro  
**Qualificazione** di collezione  
**Identificazione** Accademia di Belle Arti Milano  
**Posizione** sull'immagine: in basso: a destra  
**Descrizione** Timbro a secco circolare con stemma al centro. Iscrizione sul bordo a caratteri capitali: Accademia di Belle Arti Milano

##### STEMMI/MARCHI/TIMBRI

**Classe di appartenenza** timbro  
**Qualificazione** di collezione  
**Identificazione** Lascito Gustavo Frizzoni  
**Posizione** sul supporto primario: verso: al centro  
**Descrizione** Timbro ottagonale a inchiostro nero con iscrizione a caratteri capitali: Lascito Gustavo Frizzoni  
**Indicazioni sull'oggetto** La fotografia è incollata lungo il lato superiore ad un foglio di carta marrone da pacco. I due angoli in basso sono inseriti in due aperture ritagliate a mano nel foglio stesso.

#### CONSERVAZIONE

##### STATO DI CONSERVAZIONE

**Stato di conservazione** buono

#### CONDIZIONE GIURIDICA E VINCOLI

##### CONDIZIONE GIURIDICA

**Indicazione generica** proprietà Stato  
**Indicazione specifica** Accademia di Belle Arti di Brera  
**Indirizzo** Via Brera, 28 - 20121 Milano (MI)

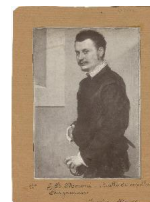
##### ACQUISIZIONE

**Tipo acquisizione** lascito  
**Nome** Gustavo Frizzoni  
**Luogo acquisizione** Milano

#### FONTI E DOCUMENTI DI RIFERIMENTO

**DOCUMENTAZIONE FOTOGRAFICA**

**Codice univoco della risorsa** SW\_F\_SUP-4t060-0004711\_IMG-000000001



**Genere** documentazione allegata

**Tipo** Matrice digitale

**Codice identificativo** FF4797

**Collocazione del file nell'archivio locale** FotografieFrizzoni

**Nome del file originale** FF\_4797.jpg

**ACCESSO AI DATI****SPECIFICHE DI ACCESSO AI DATI**

**Profilo di accesso** 2

**Motivazione** scheda contenente dati personali

**COMPILAZIONE****COMPILAZIONE**

**Anno di redazione** 2014

**Nome** Lapesa, C.

**Funzionario responsabile** Trento, D.

**GESTIONE SCHEDA****ULTIMA MODIFICA**

**Ultima modifica - data** 2024/02/26

**Ultima modifica - ora** 12.58