**CODICI**

Unità operativa	4t060
Numero scheda	4650
Codice scheda	SUP-4t060-0004650

RIFERIMENTO SCHEDA IMMAGINE

Codice IDK della scheda immagine	IMM-4t060-0004650
----------------------------------	-------------------

STATO DELLA SCHEDA

Stato della scheda	3
Data di modifica dello stato	2025/02/04
Ora di modifica dello stato	12.32

VISIBILITÀ PER SICUREZZA/PRIVACY

Visibilità assegnata dall'ente	3
Tipo scheda	F
Livello ricerca	I

CODICE UNIVOCO

Codice regione	03
Numero catalogo generale	00227144
Ente schedatore	R03/ Accademia di Belle Arti di Brera
Ente competente	S27

RELAZIONI**RAGGRUPPAMENTI DEFINITI DA REGIONE**

Codice del raggruppamento	SIRBeCWeb
Descrizione del raggruppamento	SW - Accademia di Brera - trasferito 2019/12/02

OGGETTO**OGGETTO**

Definizione dell'oggetto	positivo
Natura biblioteconomica dell'oggetto	m

QUANTITA'

Numero oggetti/elementi	1
-------------------------	---

SOGGETTO

SOGGETTO

Identificazione	Theotocopoulos Domenicos detto El Greco (bottega?) - Cristo Redentore - Dipinto - Olio su tela - Firenze - Raccolta Loeser
Indicazioni sul soggetto	Ubicazione attuale sconosciuta.

TITOLO

Titolo attribuito	Domenico Teotopoli [sic] (Cristo)
Specifiche titolo	manoscritto sul recto del supporto secondario

LOCALIZZAZIONE GEOGRAFICO-AMMINISTRATIVA**INDICAZIONE DEL CONTENITORE FISICO**

Codice del contenitore fisico	21440
Categoria del contenitore fisico	architettura

LOCALIZZAZIONE GEOGRAFICO-AMMINISTRATIVA ATTUALE

Stato	Italia
Regione	Lombardia
Provincia	MI
Nome provincia	Milano
Codice ISTAT comune	015146
Comune	Milano

COLLOCAZIONE SPECIFICA

Tipologia	palazzo
Denominazione	Palazzo di Brera
Indirizzo	Via Brera, 28
Codice della scheda ILC	SWLI1-00001
Denominazione struttura conservativa - livello 1	Raccolte storiche dell'Accademia di Brera

ALTRE LOCALIZZAZIONI GEOGRAFICO-AMMINISTRATIVE

Tipo di localizzazione	luogo di provenienza
-------------------------------	----------------------

LOCALIZZAZIONE GEOGRAFICO-AMMINISTRATIVA

Regione	Lombardia
Provincia	MI
Comune	Milano

COLLOCAZIONE SPECIFICA

Tipologia	palazzo
------------------	---------

UBICAZIONE**UBICAZIONE FOTO**

Fondo	Fondo Frizzoni
Titolo di unità archivistica	Cartella n°39
Collocazione	Fototeca storica - Armadio Frizzoni - FF 4736

INVENTARIO

Data	2014
Collocazione	Raccolte storiche dell'Accademia di Brera
Numero di inventario	

generale FF 4736

LUOGO E DATA DELLA RIPRESA

LOCALIZZAZIONE

Regione Toscana
Provincia FI
Comune Firenze
Data 1860-1919

DEFINIZIONE CULTURALE

AUTORE DELLA FOTOGRAFIA

Nome di persona o ente Fotografo non identificato
Tipo intestazione N
Dati anagrafici/estremi cronologici notizie 1860-1919
Riferimento all'intervento fotografo principale
Motivazione dell'attribuzione n.r.

AUTORE OPERA FOTOGRAFATA

Nome di persona o ente Theotocopoulos Domenicos detto El Greco
Tipo intestazione P
Dati anagrafici 1541/ 1614
Riferimento all'autore bottega?
Riferimento all'intervento pittore
Motivazione dell'attribuzione iscrizione

CRONOLOGIA

CRONOLOGIA GENERICA

Secolo XIX/XX
Frazione di secolo fine/inizio

CRONOLOGIA SPECIFICA

Da 1860
Validità post
A 1919
Validità ante

MOTIVAZIONE CRONOLOGIA

Motivazione analisi tecnico-formale

MOTIVAZIONE CRONOLOGIA

Motivazione riferimenti biografici

DATI TECNICI

Indicazione di colore BN
Materia e tecnica carbone/carta

MISURE

Tipo misure supporto primario
Unità di misura mm
Altezza 244

Larghezza 184

MISURE

Tipo misure supporto secondario

Unità di misura mm

Altezza 333

Larghezza 260

DATI ANALITICI

ISCRIZIONI

Classe di appartenenza documentaria

Tecnica di scrittura a matita

Posizione sul supporto secondario: recto: in alto: a destra

Autore catalogatore

Trascrizione N° 4736

ISCRIZIONI

Classe di appartenenza didascalica

Tecnica di scrittura a penna

Posizione sul supporto secondario: recto: in basso

Trascrizione N° Domenico Teotopoli -/ /Cristo)

ISCRIZIONI

Classe di appartenenza documentaria

Tecnica di scrittura a matita

Posizione sul supporto primario: verso: in basso: al centro

Autore Frizzoni?

Trascrizione Domenico Teotocopoli [sic]/ Racc. Loeser

STEMMI/MARCHI/TIMBRI

Classe di appartenenza timbro

Qualificazione di collezione

Identificazione Accademia di Belle Arti Milano

Posizione sull'immagine: in basso: a destra

Descrizione Timbro a secco circolare con stemma al centro. Iscrizione sul bordo a caratteri capitali: Accademia di Belle Arti Milano

STEMMI/MARCHI/TIMBRI

Classe di appartenenza timbro

Qualificazione di collezione

Identificazione Lascito Gustavo Frizzoni

Posizione sul supporto primario: verso: al centro

Descrizione Timbro ottagonale a inchiostro nero con iscrizione a caratteri capitali: Lascito Gustavo Frizzoni

Indicazioni sull'oggetto La fotografia è incollata lungo il lato superiore ad un foglio di carta marrone da pacco. I due angoli in basso sono inseriti in due aperture ritagliate a mano nel foglio stesso.

CONSERVAZIONE

STATO DI CONSERVAZIONE

Stato di conservazione buono

CONDIZIONE GIURIDICA E VINCOLI

CONDIZIONE GIURIDICA

Indicazione generica proprietà Stato
Indicazione specifica Accademia di Belle Arti di Brera
Indirizzo Via Brera, 28 - 20121 Milano (MI)

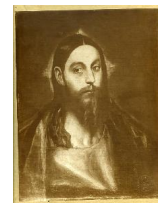
ACQUISIZIONE

Tipo acquisizione lascito
Nome Gustavo Frizzoni
Luogo acquisizione Milano

FONTI E DOCUMENTI DI RIFERIMENTO

DOCUMENTAZIONE FOTOGRAFICA

Codice univoco della risorsa SC_F_SUP-4t060-0004650_IMG-0000954934



Genere documentazione allegata
Tipo fotografia digitale
Codice identificativo FF4736
Collocazione del file nell'archivio locale FotografieFrizzoni
Nome del file originale FF4736.jpg

ACCESSO AI DATI

SPECIFICHE DI ACCESSO AI DATI

Profilo di accesso 2
Motivazione scheda contenente dati personali

COMPILAZIONE

COMPILAZIONE

Anno di redazione 2014
Nome Lapesa, C.
Funzionario responsabile Trento, D.

GESTIONE SCHEDA

ULTIMA MODIFICA

Ultima modifica - data 2023/07/04
Ultima modifica - ora 23.22