

**CODICI**

Unità operativa	4t060
Numero scheda	4624
Codice scheda	SUP-4t060-0004624

RIFERIMENTO SCHEDA IMMAGINE

Codice IDK della scheda immagine	IMM-4t060-0004624
----------------------------------	-------------------

STATO DELLA SCHEDA

Stato della scheda	3
Data di modifica dello stato	2025/02/04
Ora di modifica dello stato	12.32

VISIBILITÀ PER SICUREZZA/PRIVACY

Visibilità assegnata dall'ente	3
Tipo scheda	F
Livello ricerca	I

CODICE UNIVOCO

Codice regione	03
Numero catalogo generale	00227118
Ente schedatore	R03/ Accademia di Belle Arti di Brera
Ente competente	S27

RELAZIONI**RAGGRUPPAMENTI DEFINITI DA REGIONE**

Codice del raggruppamento	SIRBeCWeb
Descrizione del raggruppamento	SW - Accademia di Brera - trasferito 2019/12/02

OGGETTO**OGGETTO**

Definizione dell'oggetto	positivo
Natura biblioteconomica dell'oggetto	m

QUANTITA'

Numero oggetti/elementi	1
-------------------------	---

SOGGETTO

SOGGETTO

Identificazione	Ambrogio da Fossano detto Bergognone - Madonna con Bambino e un monaco certosino - Dipinto su tavola - Roma - Collezione G. Stroganoff
Indicazioni sul soggetto	Dopo essere passato dalle collezioni G. Stroganoff di Roma e Gualino di Torino, il dipinto finisce alla Galleria Sabauda di Torino (inv. 671).

TITOLO

Titolo attribuito	Borgognone - Madonna - Bambino e Santo
Specifiche titolo	manoscritto sul recto del supporto secondario

LOCALIZZAZIONE GEOGRAFICO-AMMINISTRATIVA**INDICAZIONE DEL CONTENITORE FISICO**

Codice del contenitore fisico	21440
Categoria del contenitore fisico	architettura

LOCALIZZAZIONE GEOGRAFICO-AMMINISTRATIVA ATTUALE

Stato	Italia
Regione	Lombardia
Provincia	MI
Nome provincia	Milano
Codice ISTAT comune	015146
Comune	Milano

COLLOCAZIONE SPECIFICA

Tipologia	palazzo
Denominazione	Palazzo di Brera
Indirizzo	Via Brera, 28
Codice della scheda ILC	SWLI1-00001
Denominazione struttura conservativa - livello 1	Raccolte storiche dell'Accademia di Brera

ALTRE LOCALIZZAZIONI GEOGRAFICO-AMMINISTRATIVE

Tipo di localizzazione	luogo di provenienza
-------------------------------	----------------------

LOCALIZZAZIONE GEOGRAFICO-AMMINISTRATIVA

Regione	Lombardia
Provincia	MI
Comune	Milano

COLLOCAZIONE SPECIFICA

Tipologia	palazzo
------------------	---------

UBICAZIONE**UBICAZIONE FOTO**

Fondo	Fondo Frizzoni
Titolo di unità archivistica	Cartella n°39
Collocazione	Fototeca storica - Armadio Frizzoni - FF 4710

INVENTARIO

Data	2014
Collocazione	Raccolte storiche dell'Accademia di Brera

Numero di inventario generale FF 4710

LUOGO E DATA DELLA RIPRESA

LOCALIZZAZIONE

Regione Lombardia
Provincia BG
Comune Bergamo
Data 1855-1919

DEFINIZIONE CULTURALE

AUTORE DELLA FOTOGRAFIA

Nome di persona o ente Anderson Domenico
Tipo intestazione P
Indicazione del nome e dell'indirizzo Fotografia Anderson/ Roma
Dati anagrafici/estremi cronologici 1854/ 1938
Riferimento all'intervento fotografo principale
Motivazione dell'attribuzione timbro

AUTORE OPERA FOTOGRAFATA

Nome di persona o ente Ambrogio da Fossano detto Bergognone
Tipo intestazione P
Dati anagrafici 1451-1456/ 1525
Riferimento all'intervento pittore
Motivazione dell'attribuzione bibliografia

CRONOLOGIA

CRONOLOGIA GENERICA

Secolo XIX/XX
Frazione di secolo fine/inizio

CRONOLOGIA SPECIFICA

Da 1855
Validità post
A 1919
Validità ante

MOTIVAZIONE CRONOLOGIA

Motivazione analisi tecnico-formale

MOTIVAZIONE CRONOLOGIA

Motivazione riferimenti biografici

DATI TECNICI

Indicazione di colore BN
Materia e tecnica albumina/carta

MISURE

Tipo misure supporto primario

Unità di misura	mm
Altezza	257
Larghezza	183

MISURE

Tipo misure	supporto secondario
Unità di misura	mm
Altezza	455
Larghezza	321

DATI ANALITICI**ISCRIZIONI**

Classe di appartenenza	documentaria
Tecnica di scrittura	a matita
Posizione	sul supporto secondario: recto: in alto: a destra
Autore	catalogatore
Trascrizione	N° 4710

ISCRIZIONI

Classe di appartenenza	didascalica
Tecnica di scrittura	a penna
Posizione	sul supporto secondario: recto: in basso
Trascrizione	N° Borgognone - Madonna - Bambino/ e Santo -/ (Lascito Frizzoni)

ISCRIZIONI

Classe di appartenenza	didascalica
Tecnica di scrittura	a penna
Posizione	sul supporto primario: verso: in basso: a destra
Trascrizione	Altezza - 55 centimetri/ Larghezza - 35 -/ Dipinta su legno dal Borgognone/ Proprietà del C.te Gregorio Stroganoff/ à Roma [...]

STEMMI/MARCHI/TIMBRI

Classe di appartenenza	timbro
Qualificazione	di collezione
Identificazione	Accademia di Belle Arti Milano
Posizione	sul supporto secondario: recto: in basso: al centro
Descrizione	Timbro a secco circolare con stemma al centro. Iscrizione sul bordo a caratteri capitali: Accademia di Belle Arti Milano

STEMMI/MARCHI/TIMBRI

Classe di appartenenza	timbro
Qualificazione	di collezione
Identificazione	Lascito Gustavo Frizzoni
Posizione	sul supporto secondario: verso: al centro
Descrizione	Timbro ottagonale a inchiostro nero con iscrizione a caratteri capitali: Lascito Gustavo Frizzoni

STEMMI/MARCHI/TIMBRI

Classe di appartenenza	timbro
Qualificazione	dell'autore
Identificazione	Anderson

Posizione	sul supporto secondario: verso: in alto: a destra
Descrizione	Timbro a inchiostro blu di forma ovale con iscrizione a caratteri capitali: Fotografia Anderson/ Roma
Indicazioni sull'oggetto	la fotografia è incollata su cartoncino

CONSERVAZIONE**STATO DI CONSERVAZIONE**

Stato di conservazione	buono
-------------------------------	-------

CONDIZIONE GIURIDICA E VINCOLI**CONDIZIONE GIURIDICA**

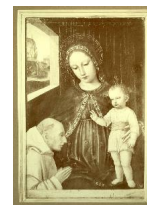
Indicazione generica	proprietà Stato
Indicazione specifica	Accademia di Belle Arti di Brera
Indirizzo	Via Brera, 28 - 20121 Milano (MI)

ACQUISIZIONE

Tipo acquisizione	lascito
Nome	Gustavo Frizzoni
Luogo acquisizione	Milano

FONTI E DOCUMENTI DI RIFERIMENTO**DOCUMENTAZIONE FOTOGRAFICA**

Codice univoco della risorsa	SC_F_SUP-4t060-0004624_IMG-0000954924
-------------------------------------	---------------------------------------



Genere	documentazione allegata
Tipo	fotografia digitale
Codice identificativo	FF4710
Collocazione del file nell'archivio locale	FotografieFrizzoni
Nome del file originale	FF4710.jpg

ACCESSO AI DATI**SPECIFICHE DI ACCESSO AI DATI**

Profilo di accesso	2
Motivazione	scheda contenente dati personali

COMPILAZIONE**COMPILAZIONE**

Anno di redazione	2014
Nome	Lapesa, C.
Funzionario responsabile	Trento, D.

GESTIONE SCHEDA**ULTIMA MODIFICA**

Ultima modifica - data	2023/07/04
Ultima modifica - ora	23.22