

**CODICI**

Unità operativa	4t060
Numero scheda	4540
Codice scheda	SUP-4t060-0004540

RIFERIMENTO SCHEDA IMMAGINE

Codice IDK della scheda immagine	IMM-4t060-0004540
----------------------------------	-------------------

STATO DELLA SCHEDA

Stato della scheda	3
Data di modifica dello stato	2025/02/04
Ora di modifica dello stato	12.32

VISIBILITÀ PER SICUREZZA/PRIVACY

Visibilità assegnata dall'ente	3
Tipo scheda	F
Livello ricerca	I

CODICE UNIVOCO

Codice regione	03
Numero catalogo generale	00227034
Ente schedatore	R03/ Accademia di Belle Arti di Brera
Ente competente	S27

RELAZIONI**RAGGRUPPAMENTI DEFINITI DA REGIONE**

Codice del raggruppamento	SIRBeCWeb
Descrizione del raggruppamento	SW - Accademia di Brera - trasferito 2019/12/02

OGGETTO**OGGETTO**

Definizione dell'oggetto	positivo
Natura biblioteconomica dell'oggetto	m

QUANTITA'

Numero oggetti/elementi	1
-------------------------	---

SOGGETTO

SOGGETTO

Identificazione Scuola di Bassano (Bassano, Francesco?) - Natività - Dipinto

TITOLO

Titolo attribuito Scuola dei Da Ponte/ Natività

Specifiche titolo manoscritto sul recto del supporto secondario

LOCALIZZAZIONE GEOGRAFICO-AMMINISTRATIVA**INDICAZIONE DEL CONTENITORE FISICO**

Codice del contenitore fisico 21440

Categoria del contenitore fisico architettura

LOCALIZZAZIONE GEOGRAFICO-AMMINISTRATIVA ATTUALE

Stato Italia

Regione Lombardia

Provincia MI

Nome provincia Milano

Codice ISTAT comune 015146

Comune Milano

COLLOCAZIONE SPECIFICA

Tipologia palazzo

Denominazione Palazzo di Brera

Indirizzo Via Brera, 28

Codice della scheda ILC SWLI1-00001

Denominazione struttura conservativa - livello 1 Raccolte storiche dell'Accademia di Brera

ALTRE LOCALIZZAZIONI GEOGRAFICO-AMMINISTRATIVE

Tipo di localizzazione luogo di provenienza

LOCALIZZAZIONE GEOGRAFICO-AMMINISTRATIVA

Regione Lombardia

Provincia MI

Comune Milano

COLLOCAZIONE SPECIFICA

Tipologia palazzo

UBICAZIONE**UBICAZIONE FOTO**

Fondo Fondo Frizzoni

Titolo di unità archivistica Cartella n°37

Collocazione Fototeca storica - Armadio Frizzoni - FF 4629

INVENTARIO

Data 2014

Collocazione Raccolte storiche dell'Accademia di Brera

Numero di inventario generale FF 4629

LUOGO E DATA DELLA RIPRESA

Data 1888-1919

DEFINIZIONE CULTURALE**AUTORE DELLA FOTOGRAFIA**

Nome di persona o ente Fotografo non identificato
Tipo intestazione N
Dati anagrafici/estremi cronologici notizie 1888-1919
Riferimento all'intervento fotografo principale
Motivazione dell'attribuzione n.r.

AMBITO CULTURALE

Denominazione ambito di Bassano
Riferimento all'intervento pittore

CRONOLOGIA**CRONOLOGIA GENERICA**

Secolo XIX/XX
Frazione di secolo fine/inizio

CRONOLOGIA SPECIFICA

Da 1888
Validità post
A 1919
Validità ante

MOTIVAZIONE CRONOLOGIA

Motivazione analisi tecnico-formale

MOTIVAZIONE CRONOLOGIA

Motivazione riferimenti biografici

DATI TECNICI

Indicazione di colore BN
Materia e tecnica gelatina bromuro d'argento/carta

MISURE

Tipo misure supporto primario
Unità di misura mm
Altezza 150
Larghezza 117

MISURE

Tipo misure supporto secondario
Unità di misura mm
Altezza 234
Larghezza 172

DATI ANALITICI**ISCRIZIONI**

Classe di appartenenza documentaria

Tecnica di scrittura	a matita
Posizione	sul supporto secondario: recto: in alto: a destra
Autore	catalogatore
Trascrizione	N° 4629

ISCRIZIONI

Classe di appartenenza	didascalica
Tecnica di scrittura	a penna
Posizione	sul supporto secondario: recto: in basso
Trascrizione	N° Scuola dei Da Ponte/ Natività

STEMMI/MARCHI/TIMBRI

Classe di appartenenza	timbro
Qualificazione	di collezione
Identificazione	Accademia di Belle Arti Milano
Posizione	sull'immagine: in alto: a destra
Descrizione	Timbro a secco circolare con stemma al centro. Iscrizione sul bordo a caratteri capitali: Accademia di Belle Arti Milano

STEMMI/MARCHI/TIMBRI

Classe di appartenenza	timbro
Qualificazione	di collezione
Identificazione	Lascito Gustavo Frizzoni
Posizione	sul supporto primario: verso: al centro
Descrizione	Timbro ottagonale a inchiostro nero con iscrizione a caratteri capitali: Lascito Gustavo Frizzoni
Indicazioni sull'oggetto	La fotografia è incollata lungo il lato superiore ad un foglio di carta marrone da pacco. I due angoli in basso sono inseriti in due aperture ritagliate a mano nel foglio stesso.

CONSERVAZIONE**STATO DI CONSERVAZIONE**

Stato di conservazione	buono
-------------------------------	-------

CONDIZIONE GIURIDICA E VINCOLI**CONDIZIONE GIURIDICA**

Indicazione generica	proprietà Stato
Indicazione specifica	Accademia di Belle Arti di Brera
Indirizzo	Via Brera, 28 - 20121 Milano (MI)

ACQUISIZIONE

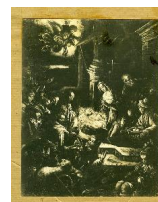
Tipo acquisizione	lascito
Nome	Gustavo Frizzoni
Luogo acquisizione	Milano

FONTI E DOCUMENTI DI RIFERIMENTO**DOCUMENTAZIONE FOTOGRAFICA**

Codice univoco della risorsa

SC_F_SUP-4t060-0004540_IMG-0000954859

Genere documentazione allegata
Tipo fotografia digitale
Codice identificativo FF4629
Collocazione del file nell'archivio locale FotografieFrizzoni
Nome del file originale FF4629.jpg

**ACCESSO AI DATI****SPECIFICHE DI ACCESSO AI DATI**

Profilo di accesso 2
Motivazione scheda contenente dati personali

COMPILAZIONE**COMPILAZIONE**

Anno di redazione 2014
Nome Lapesa, C.
Funzionario responsabile Trento, D.

GESTIONE SCHEDA**ULTIMA MODIFICA**

Ultima modifica - data 2023/07/04
Ultima modifica - ora 23.22