

**CODICI**

Unità operativa	4t060
Numero scheda	4501
Codice scheda	SUP-4t060-0004501

RIFERIMENTO SCHEDA IMMAGINE

Codice IDK della scheda immagine	IMM-4t060-0004501
----------------------------------	-------------------

STATO DELLA SCHEDA

Stato della scheda	3
Data di modifica dello stato	2025/02/04
Ora di modifica dello stato	12.32

VISIBILITÀ PER SICUREZZA/PRIVACY

Visibilità assegnata dall'ente	3
Tipo scheda	F
Livello ricerca	I

CODICE UNIVOCO

Codice regione	03
Numero catalogo generale	00226995
Ente schedatore	R03/ Accademia di Belle Arti di Brera
Ente competente	S27

RELAZIONI**RAGGRUPPAMENTI DEFINITI DA REGIONE**

Codice del raggruppamento	SIRBeCWeb
Descrizione del raggruppamento	SW - Accademia di Brera - trasferito 2019/12/02

OGGETTO**OGGETTO**

Definizione dell'oggetto	positivo
Natura biblioteconomica dell'oggetto	m

QUANTITA'

Numero oggetti/elementi	1
-------------------------	---

SOGGETTO

SOGGETTO	
Identificazione	Boltraffio, Giovanni Antonio (attr.) - Studio per il ritratto di Francesco Maria Sforza, il Duchetto (Ritratto di bambino) - Disegno - Milano - Biblioteca Ambrosiana
Indicazioni sul soggetto	Disegno: F 263 inf. n. 100.
TITOLO	
Titolo attribuito	Testa di bimbo -/ Disegno attribuito/ a Leonardo/ Pinacoteca Ambrosiana
Specifiche titolo	manoscritto sul recto del supporto secondario
LOCALIZZAZIONE GEOGRAFICO-AMMINISTRATIVA	
INDICAZIONE DEL CONTENITORE FISICO	
Codice del contenitore fisico	21440
Categoria del contenitore fisico	architettura
LOCALIZZAZIONE GEOGRAFICO-AMMINISTRATIVA ATTUALE	
Stato	Italia
Regione	Lombardia
Provincia	MI
Nome provincia	Milano
Codice ISTAT comune	015146
Comune	Milano
COLLOCAZIONE SPECIFICA	
Tipologia	palazzo
Denominazione	Palazzo di Brera
Indirizzo	Via Brera, 28
Codice della scheda ILC	SWLI1-00001
Denominazione struttura conservativa - livello 1	Raccolte storiche dell'Accademia di Brera
ALTRE LOCALIZZAZIONI GEOGRAFICO-AMMINISTRATIVE	
Tipo di localizzazione	luogo di provenienza
LOCALIZZAZIONE GEOGRAFICO-AMMINISTRATIVA	
Regione	Lombardia
Provincia	MI
Comune	Milano
COLLOCAZIONE SPECIFICA	
Tipologia	palazzo
UBICAZIONE	
UBICAZIONE FOTO	
Fondo	Fondo Frizzoni
Titolo di unità archivistica	Cartella n°36
Collocazione	Fototeca storica - Armadio Frizzoni - FF 4590
INVENTARIO	
Data	2014
Collocazione	Raccolte storiche dell'Accademia di Brera

Numero di inventario generale FF 4590

LUOGO E DATA DELLA RIPRESA**LOCALIZZAZIONE**

Regione Lombardia
Provincia MI
Comune Milano
Data 1888-1919

DEFINIZIONE CULTURALE**AUTORE DELLA FOTOGRAFIA**

Nome di persona o ente Fotografo non identificato
Tipo intestazione N
Dati anagrafici/estremi cronologici notizie 1888-1919
Riferimento all'intervento fotografo principale
Motivazione dell'attribuzione n.r.

AUTORE OPERA FOTOGRAFATA

Nome di persona o ente Boltraffio Giovanni Antonio
Tipo intestazione P
Dati anagrafici 1467/ 1516
Riferimento all'autore attr.
Riferimento all'intervento disegnatore
Motivazione dell'attribuzione bibliografia

CRONOLOGIA**CRONOLOGIA GENERICA**

Secolo XIX/XX
Frazione di secolo fine/inizio

CRONOLOGIA SPECIFICA

Da 1888
Validità post
A 1919
Validità ante

MOTIVAZIONE CRONOLOGIA

Motivazione analisi tecnico-formale

MOTIVAZIONE CRONOLOGIA

Motivazione riferimenti biografici

DATI TECNICI

Indicazione di colore BN
Materia e tecnica albumina/carta

MISURE

Tipo misure supporto primario
Unità di misura mm

Altezza 166

Larghezza 140

MISURE

Tipo misure supporto secondario

Unità di misura mm

Altezza 252

Larghezza 217

DATI ANALITICI

ISCRIZIONI

Classe di appartenenza documentaria

Tecnica di scrittura a penna

Posizione sul supporto secondario: recto: in alto: a destra

Autore catalogatore

Trascrizione N° 4590

ISCRIZIONI

Classe di appartenenza didascalica

Tecnica di scrittura a penna

Posizione sul supporto secondario: recto: in basso

Trascrizione Testa di bimbo -/ Disegno attribuito/ a Leonardo/ Pinacoteca Ambrosiana

STEMMI/MARCHI/TIMBRI

Classe di appartenenza timbro

Qualificazione di collezione

Identificazione Accademia di Belle Arti Milano

Posizione sull'immagine: in basso: a sinistra

Descrizione Timbro a secco circolare con stemma al centro. Iscrizione sul bordo a caratteri capitali: Accademia di Belle Arti Milano

STEMMI/MARCHI/TIMBRI

Classe di appartenenza timbro

Qualificazione di collezione

Identificazione Lascito Gustavo Frizzoni

Posizione sul supporto primario: verso: al centro

Descrizione Timbro ottagonale a inchiostro nero con iscrizione a caratteri capitali: Lascito Gustavo Frizzoni

Indicazioni sull'oggetto

La fotografia è incollata lungo il lato superiore ad un foglio di carta marrone da pacco. I due angoli in basso sono inseriti in due aperture ritagliate a mano nel foglio stesso.

CONSERVAZIONE

STATO DI CONSERVAZIONE

Stato di conservazione buono

CONDIZIONE GIURIDICA E VINCOLI

CONDIZIONE GIURIDICA

Indicazione generica proprietà Stato

Indicazione specifica Accademia di Belle Arti di Brera

Indirizzo Via Brera, 28 - 20121 Milano (MI)

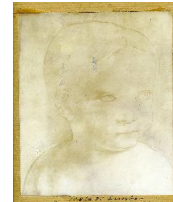
ACQUISIZIONE

Tipo acquisizione lascito
Nome Gustavo Frizzoni
Luogo acquisizione Milano

FONTI E DOCUMENTI DI RIFERIMENTO

DOCUMENTAZIONE FOTOGRAFICA

Codice univoco della risorsa SC_F_SUP-4t060-0004501_IMG-0000954833



Genere documentazione allegata
Tipo fotografia digitale
Codice identificativo FF4590
Collocazione del file nell'archivio locale FotografieFrizzoni
Nome del file originale FF4590.jpg

BIBLIOGRAFIA

Genere bibliografia di confronto
Autore Fiorio M. T.
Anno di edizione 2000
V., pp., nn. pp. 174-175
V., tavv., figg. f. C14

ACCESSO AI DATI

SPECIFICHE DI ACCESSO AI DATI

Profilo di accesso 2
Motivazione scheda contenente dati personali

COMPILAZIONE

COMPILAZIONE

Anno di redazione 2014
Nome Lapesa, C.
Funzionario responsabile Trento, D.

GESTIONE SCHEDA

ULTIMA MODIFICA

Ultima modifica - data 2023/07/04
Ultima modifica - ora 23.22