

**CODICI**

Unità operativa	4t060
Numero scheda	4486
Codice scheda	SUP-4t060-0004486

RIFERIMENTO SCHEDA IMMAGINE

Codice IDK della scheda immagine	IMM-4t060-0004486
----------------------------------	-------------------

STATO DELLA SCHEDA

Stato della scheda	3
Data di modifica dello stato	2025/02/04
Ora di modifica dello stato	12.32

VISIBILITÀ PER SICUREZZA/PRIVACY

Visibilità assegnata dall'ente	3
Tipo scheda	F
Livello ricerca	I

CODICE UNIVOCO

Codice regione	03
Numero catalogo generale	00226980
Ente schedatore	R03/ Accademia di Belle Arti di Brera
Ente competente	S27

RELAZIONI**RAGGRUPPAMENTI DEFINITI DA REGIONE**

Codice del raggruppamento	SIRBeCWeb
Descrizione del raggruppamento	SW - Accademia di Brera - trasferito 2019/12/02

OGGETTO**OGGETTO**

Definizione dell'oggetto	positivo
Natura biblioteconomica dell'oggetto	m

QUANTITA'

Numero oggetti/elementi	1
-------------------------	---

SOGGETTO

SOGGETTO

Identificazione	Luini, Bernardino - Sacra Famiglia con sant'Anna e san Giovannino - Disegno - Milano - Pinacoteca Ambrosiana
Indicazioni sul soggetto	Dipinto: inv. 92.

TITOLO

Titolo proprio	Milano - Sagra Famiglia - Luini - Ambrosiana
Specifiche titolo	dell'autore

LOCALIZZAZIONE GEOGRAFICO-AMMINISTRATIVA**INDICAZIONE DEL CONTENITORE FISICO**

Codice del contenitore fisico	21440
Categoria del contenitore fisico	architettura

LOCALIZZAZIONE GEOGRAFICO-AMMINISTRATIVA ATTUALE

Stato	Italia
Regione	Lombardia
Provincia	MI
Nome provincia	Milano
Codice ISTAT comune	015146
Comune	Milano

COLLOCAZIONE SPECIFICA

Tipologia	palazzo
Denominazione	Palazzo di Brera
Indirizzo	Via Brera, 28
Codice della scheda ILC	SWLI1-00001
Denominazione struttura conservativa - livello 1	Raccolte storiche dell'Accademia di Brera

ALTRE LOCALIZZAZIONI GEOGRAFICO-AMMINISTRATIVE

Tipo di localizzazione	luogo di provenienza
-------------------------------	----------------------

LOCALIZZAZIONE GEOGRAFICO-AMMINISTRATIVA

Regione	Lombardia
Provincia	MI
Comune	Milano

COLLOCAZIONE SPECIFICA

Tipologia	palazzo
------------------	---------

UBICAZIONE**UBICAZIONE FOTO**

Fondo	Fondo Frizzoni
Titolo di unità archivistica	Cartella n°35
Collocazione	Fototeca storica - Armadio Frizzoni - FF 4575

INVENTARIO

Data	2014
Collocazione	Raccolte storiche dell'Accademia di Brera
Numero di inventario	

generale FF 4575

LUOGO E DATA DELLA RIPRESA

LOCALIZZAZIONE

Regione Lombardia
Provincia MI
Comune Milano
Data 1855-1919

DEFINIZIONE CULTURALE

AUTORE DELLA FOTOGRAFIA

Nome di persona o ente Anderson Domenico
Tipo intestazione P
Dati anagrafici/estremi cronologici 1854/ 1938
Riferimento all'intervento fotografo principale
Motivazione dell'attribuzione iscrizione

AUTORE OPERA FOTOGRAFATA

Nome di persona o ente Luini Bernardino
Tipo intestazione P
Dati anagrafici 1485 ca./ 1532
Riferimento all'intervento disegnatore
Motivazione dell'attribuzione iscrizione

CRONOLOGIA

CRONOLOGIA GENERICA

Secolo XIX/XX
Frazione di secolo fine/inizio

CRONOLOGIA SPECIFICA

Da 1855
Validità post
A 1919
Validità ante

MOTIVAZIONE CRONOLOGIA

Motivazione analisi tecnico-formale

MOTIVAZIONE CRONOLOGIA

Motivazione riferimenti biografici

DATI TECNICI

Indicazione di colore BN
Materia e tecnica albumina/carta

MISURE

Tipo misure supporto primario
Unità di misura mm
Altezza 260
Larghezza 200

MISURE

Tipo misure	supporto secondario
Unità di misura	mm
Altezza	357
Larghezza	271

DATI ANALITICI**ISCRIZIONI**

Classe di appartenenza	documentaria
Tecnica di scrittura	a penna
Posizione	sul supporto secondario: recto: in alto: a sinistra
Trascrizione	N° 4575 - Lascito Gustavo Frizzoni.

ISCRIZIONI

Classe di appartenenza	titolazione
Tecnica di scrittura	fotografica
Posizione	sul supporto primario: in basso: al centro
Trascrizione	11131 - Milano - Sagra Famiglia - Luini - Ambrosiana

ISCRIZIONI

Classe di appartenenza	indicazione di responsabilità
Tecnica di scrittura	fotografica
Posizione	sul supporto primario: in basso: a destra
Trascrizione	Anderson - Roma

ISCRIZIONI

Classe di appartenenza	documentaria
Tecnica di scrittura	fotografica
Posizione	sull'immagine: in basso: a sinistra
Autore	Anderson
Trascrizione	RI

STEMMI/MARCHI/TIMBRI

Classe di appartenenza	timbro
Qualificazione	di collezione
Identificazione	Accademia di Belle Arti Milano
Posizione	sull'immagine: recto: in basso: a sinistra
Descrizione	Timbro a secco circolare con stemma al centro. Iscrizione sul bordo a caratteri capitali: Accademia di Belle Arti Milano
Indicazioni sull'oggetto	La fotografia è incollata per i due angoli in alto ad un foglio di carta marrone da pacco. I due angoli in basso sono inseriti in due aperture ritagliate a mano nel foglio stesso.

CONSERVAZIONE**STATO DI CONSERVAZIONE**

Stato di conservazione	buono
-------------------------------	-------

CONDIZIONE GIURIDICA E VINCOLI**CONDIZIONE GIURIDICA**

Indicazione generica	proprietà Stato
-----------------------------	-----------------

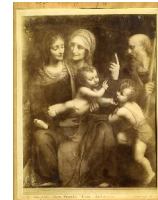
Indicazione specifica Accademia di Belle Arti di Brera
Indirizzo Via Brera, 28 - 20121 Milano (MI)

ACQUISIZIONE

Tipo acquisizione lascito
Nome Gustavo Frizzoni
Luogo acquisizione Milano

FONTI E DOCUMENTI DI RIFERIMENTO**DOCUMENTAZIONE FOTOGRAFICA**

Codice univoco della risorsa SC_F_SUP-4t060-0004486_IMG-0000954820



Genere documentazione allegata
Tipo fotografia digitale
Codice identificativo FF4575
Collocazione del file nell'archivio locale FotografieFrizzoni
Nome del file originale FF4575.jpg

BIBLIOGRAFIA

Genere bibliografia di confronto
Autore Binaghi Olivari M. T.
Anno di edizione 2007
V., tavv., figg. t. 5

ACCESSO AI DATI**SPECIFICHE DI ACCESSO AI DATI**

Profilo di accesso 2
Motivazione scheda contenente dati personali

COMPILAZIONE**COMPILAZIONE**

Anno di redazione 2014
Nome Lapesa, C.
Funzionario responsabile Trento, D.

GESTIONE SCHEDA**ULTIMA MODIFICA**

Ultima modifica - data 2023/07/04
Ultima modifica - ora 23.22