

**CODICI**

Unità operativa	4t060
Numero scheda	4480
Codice scheda	SUP-4t060-0004480

RIFERIMENTO SCHEDA IMMAGINE

Codice IDK della scheda immagine	IMM-4t060-0004480
----------------------------------	-------------------

STATO DELLA SCHEDA

Stato della scheda	3
Data di modifica dello stato	2025/02/04
Ora di modifica dello stato	12.32

VISIBILITÀ PER SICUREZZA/PRIVACY

Visibilità assegnata dall'ente	3
Tipo scheda	F
Livello ricerca	I

CODICE UNIVOCO

Codice regione	03
Numero catalogo generale	00226974
Ente schedatore	R03/ Accademia di Belle Arti di Brera
Ente competente	S27

RELAZIONI**RAGGRUPPAMENTI DEFINITI DA REGIONE**

Codice del raggruppamento	SIRBeCWeb
Descrizione del raggruppamento	SW - Accademia di Brera - trasferito 2019/12/02

OGGETTO**OGGETTO**

Definizione dell'oggetto	positivo
Natura biblioteconomica dell'oggetto	m

QUANTITA'

Numero oggetti/elementi	1
-------------------------	---

SOGGETTO

SOGGETTO

Identificazione	Busi, Giovanni detto Cariani - Lot e le figlie - Dipinto - Olio su tavola - Milano - Castello Sforzesco - Pinacoteca
Indicazioni sul soggetto	L'opera è fotografata entro la cornice. Inv. 27.

TITOLO

Titolo proprio	Milano - Museo Artistico Municipale - Lot colle figlie; Lorenzo Lotto.
Specifiche titolo	dell'autore

LOCALIZZAZIONE GEOGRAFICO-AMMINISTRATIVA**INDICAZIONE DEL CONTENITORE FISICO**

Codice del contenitore fisico	21440
Categoria del contenitore fisico	architettura

LOCALIZZAZIONE GEOGRAFICO-AMMINISTRATIVA ATTUALE

Stato	Italia
Regione	Lombardia
Provincia	MI
Nome provincia	Milano
Codice ISTAT comune	015146
Comune	Milano

COLLOCAZIONE SPECIFICA

Tipologia	palazzo
Denominazione	Palazzo di Brera
Indirizzo	Via Brera, 28
Codice della scheda ILC	SWLI1-00001
Denominazione struttura conservativa - livello 1	Raccolte storiche dell'Accademia di Brera

ALTRE LOCALIZZAZIONI GEOGRAFICO-AMMINISTRATIVE

Tipo di localizzazione	luogo di provenienza
-------------------------------	----------------------

LOCALIZZAZIONE GEOGRAFICO-AMMINISTRATIVA

Regione	Lombardia
Provincia	MI
Comune	Milano

COLLOCAZIONE SPECIFICA

Tipologia	palazzo
------------------	---------

UBICAZIONE**UBICAZIONE FOTO**

Fondo	Fondo Frizzoni
Titolo di unità archivistica	Cartella n°35
Collocazione	Fototeca storica - Armadio Frizzoni - FF 4569

INVENTARIO

Data	2013
Collocazione	Raccolte storiche dell'Accademia di Brera
Numero di inventario	

generale FF 4569

LUOGO E DATA DELLA RIPRESA**LOCALIZZAZIONE**

Regione Lombardia
Provincia MI
Comune Milano
Data 1855-1913

DEFINIZIONE CULTURALE**AUTORE DELLA FOTOGRAFIA**

Nome di persona o ente Brogi Giacomo
Tipo intestazione P
Indicazione del nome e dell'indirizzo (Ed.ni Brogi)
Dati anagrafici/estremi cronologici 1822/ 1881
Riferimento all'intervento fotografo principale
Motivazione dell'attribuzione iscrizione

AUTORE OPERA FOTOGRAFATA

Nome di persona o ente Busi Giovanni detto Cariani
Tipo intestazione P
Dati anagrafici 1485 ca./ 1547
Riferimento all'intervento pittore
Motivazione dell'attribuzione bibliografia

CRONOLOGIA**CRONOLOGIA GENERICA**

Secolo XIX/XX
Frazione di secolo fine/inizio

CRONOLOGIA SPECIFICA

Da 1855
Validità post
A 1913
Validità ante

MOTIVAZIONE CRONOLOGIA

Motivazione analisi tecnico-formale

DATI TECNICI

Indicazione di colore BN
Materia e tecnica albumina/carta

MISURE

Tipo misure supporto primario
Unità di misura mm
Altezza 249
Larghezza 197

MISURE

Tipo misure	supporto secondario
Unità di misura	mm
Altezza	317
Larghezza	254

DATI ANALITICI**ISCRIZIONI**

Classe di appartenenza	documentaria
Tecnica di scrittura	a penna
Posizione	sul supporto secondario: recto: in alto
Trascrizione	N° 4569 - Lascito Gustavo Frizzoni

ISCRIZIONI

Classe di appartenenza	indicazione di responsabilità/ titolazione
Tecnica di scrittura	fotografica
Posizione	sul supporto primario: recto: sotto l'immagine
Autore	Brogi
Trascrizione	(Ed.ni Brogi) 7385. Milano - Museo Artistico Municipale - Lot colle figlie; Lorenzo Lotto.

ISCRIZIONI

Classe di appartenenza	commerciale
Tecnica di scrittura	fotografica
Posizione	sull'immagine: in basso: a sinistra
Autore	Brogi
Trascrizione	RI

ISCRIZIONI

Classe di appartenenza	didascalica
Tecnica di scrittura	a matita
Posizione	sul supporto primario: verso: in basso: a destra
Autore	Frizzoni
Trascrizione	Fig. 3/ Giov Cariani/ Lot e le figlie/ Fot. Brogi

STEMMI/MARCHI/TIMBRI

Classe di appartenenza	timbro
Qualificazione	di collezione
Identificazione	Accademia di Belle Arti Milano
Posizione	sull'immagine: in basso: a sinistra
Descrizione	Timbro a secco circolare con stemma al centro. Iscrizione sul bordo a caratteri capitali: Accademia di Belle Arti Milano
Indicazioni sull'oggetto	La fotografia è incollata lungo il lato superiore ad un foglio di carta marrone da pacco. I due angoli in basso sono inseriti in due aperture ritagliate a mano nel foglio stesso.

CONSERVAZIONE**STATO DI CONSERVAZIONE**

Stato di conservazione	buono
-------------------------------	-------

CONDIZIONE GIURIDICA E VINCOLI**CONDIZIONE GIURIDICA**

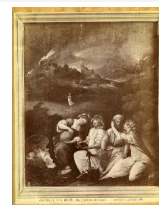
Indicazione generica	proprietà Stato
Indicazione specifica	Accademia di Belle Arti di Brera
Indirizzo	Via Brera, 28 - 20121 Milano (MI)

ACQUISIZIONE

Tipo acquisizione	lascito
Nome	Gustavo Frizzoni
Luogo acquisizione	Milano

FONTI E DOCUMENTI DI RIFERIMENTO**DOCUMENTAZIONE FOTOGRAFICA**

Codice univoco della risorsa SC_F_SUP-4t060-0004480_IMG-0000954815



Genere	documentazione allegata
Tipo	fotografia digitale
Codice identificativo	FF4569
Collocazione del file nell'archivio locale	FotografieFrizzoni
Nome del file originale	FF4569.jpg

BIBLIOGRAFIA

Genere	bibliografia di confronto
Autore	Pallucchini R./ Rossi F.
Anno di edizione	1983
V., pp., nn.	pp. 126-127
V., tavv., figg.	f. 114

ACCESSO AI DATI**SPECIFICHE DI ACCESSO AI DATI**

Profilo di accesso	2
Motivazione	scheda contenente dati personali

COMPILAZIONE**COMPILAZIONE**

Anno di redazione	2013
Nome	Lapesa, C.
Funzionario responsabile	Trento, D.

GESTIONE SCHEDA**ULTIMA MODIFICA**

Ultima modifica - data	2023/07/04
Ultima modifica - ora	23.22