

**CODICI**

Unità operativa	4t060
Numero scheda	4331
Codice scheda	SUP-4t060-0004331

RIFERIMENTO SCHEDA IMMAGINE

Codice IDK della scheda immagine	IMM-4t060-0004331
----------------------------------	-------------------

STATO DELLA SCHEDA

Stato della scheda	3
Data di modifica dello stato	2025/02/04
Ora di modifica dello stato	12.32

VISIBILITÀ PER SICUREZZA/PRIVACY

Visibilità assegnata dall'ente	3
Tipo scheda	F
Livello ricerca	I

CODICE UNIVOCO

Codice regione	03
Numero catalogo generale	00226825
Ente schedatore	R03/ Accademia di Belle Arti di Brera
Ente competente	S27

RELAZIONI**RAGGRUPPAMENTI DEFINITI DA REGIONE**

Codice del raggruppamento	SIRBeCWeb
Descrizione del raggruppamento	SW - Accademia di Brera - trasferito 2019/12/02

OGGETTO**OGGETTO**

Definizione dell'oggetto	positivo
Natura biblioteconomica dell'oggetto	m

QUANTITA'

Numero oggetti/elementi	1
-------------------------	---

SOGGETTO

SOGGETTO

Identificazione	Rubens, Pieter Paul (copia da) - Sacra Famiglia (Madonna della Cesta) - Dipinto - Genova - Palazzo Spinola
Indicazioni sul soggetto	La fotografia riprende una copia da Rubens già attribuita a Jacob Jordaens conservata nel Palazzo Spinola di Genova, n. 59. Il dipinto originale di Rubens, denominato "Madonna della Cesta", è invece conservato nella Galleria Palatina del Palazzo Pitti a Firenze.

TITOLO

Titolo proprio	Genova - Palazzo Spinola - Santa Famiglia; Pietro Paolo Rubens.
Specifiche titolo	dell'autore

LOCALIZZAZIONE GEOGRAFICO-AMMINISTRATIVA**INDICAZIONE DEL CONTENITORE FISICO**

Codice del contenitore fisico	21440
Categoria del contenitore fisico	architettura

LOCALIZZAZIONE GEOGRAFICO-AMMINISTRATIVA ATTUALE

Stato	Italia
Regione	Lombardia
Provincia	MI
Nome provincia	Milano
Codice ISTAT comune	015146
Comune	Milano

COLLOCAZIONE SPECIFICA

Tipologia	palazzo
Denominazione	Palazzo di Brera
Indirizzo	Via Brera, 28
Codice della scheda ILC	SWLI1-00001
Denominazione struttura conservativa - livello 1	Raccolte storiche dell'Accademia di Brera

ALTRE LOCALIZZAZIONI GEOGRAFICO-AMMINISTRATIVE

Tipo di localizzazione	luogo di provenienza
-------------------------------	----------------------

LOCALIZZAZIONE GEOGRAFICO-AMMINISTRATIVA

Regione	Lombardia
Provincia	MI
Comune	Milano

COLLOCAZIONE SPECIFICA

Tipologia	palazzo
------------------	---------

UBICAZIONE**UBICAZIONE FOTO**

Fondo	Fondo Frizzoni
Titolo di unità archivistica	Cartella n°35
Collocazione	Fototeca storica - Armadio Frizzoni - FF 4425

INVENTARIO

Data	2013
Collocazione	Raccolte storiche dell'Accademia di Brera
Numero di inventario generale	FF 4425

LUOGO E DATA DELLA RIPRESA**LOCALIZZAZIONE**

Regione	Liguria
Provincia	GE
Comune	Genova
Data	1855-1881

DEFINIZIONE CULTURALE**AUTORE DELLA FOTOGRAFIA**

Nome di persona o ente	Brogi Giacomo
Tipo intestazione	P
Indicazione del nome e dell'indirizzo	(Edizioni Brogi)
Dati anagrafici/estremi cronologici	1822/ 1881
Riferimento all'intervento	fotografo principale
Motivazione dell'attribuzione	iscrizione

CRONOLOGIA**CRONOLOGIA GENERICA**

Secolo	XIX
Frazione di secolo	seconda metà

CRONOLOGIA SPECIFICA

Da	1855
Validità	post
A	1881
Validità	ante

MOTIVAZIONE CRONOLOGIA

Motivazione	analisi tecnico-formale
--------------------	-------------------------

MOTIVAZIONE CRONOLOGIA

Motivazione	riferimenti biografici
--------------------	------------------------

DATI TECNICI

Indicazione di colore	BN
Materia e tecnica	albumina/carta

MISURE

Tipo misure	supporto primario
Unità di misura	mm
Altezza	248
Larghezza	195

MISURE

Tipo misure	supporto secondario
Unità di misura	mm
Altezza	319
Larghezza	256

DATI ANALITICI**ISCRIZIONI**

Classe di appartenenza	documentaria
Tecnica di scrittura	a penna
Posizione	sul supporto secondario: recto: in alto
Trascrizione	N° 4425 - Lascito Gustavo Frizzoni.

ISCRIZIONI

Classe di appartenenza	titolazione
Tecnica di scrittura	fotografica
Posizione	sul supporto primario: recto: in basso sotto l'immagine
Autore	Brogi
Trascrizione	11622. Genova - Palazzo Spinola - Santa Famiglia; Pietro Paolo Rubens.

ISCRIZIONI

Classe di appartenenza	indicazione di responsabilità
Tecnica di scrittura	fotografica
Posizione	sul supporto primario: recto : in basso: a destra: sotto l'immagine
Autore	Brogi
Trascrizione	(Edizioni Brogi)

ISCRIZIONI

Classe di appartenenza	documentaria
Tecnica di scrittura	fotografica
Posizione	sull'immagine: in basso: a sinistra
Autore	Brogi
Trascrizione	RI

ISCRIZIONI

Classe di appartenenza	documentaria
Tecnica di scrittura	a matita
Posizione	sul supporto primario: verso: al centro
Trascrizione	6

STEMMI/MARCHI/TIMBRI

Classe di appartenenza	timbro
Qualificazione	di collezione
Identificazione	Accademia di Belle Arti Milano
Posizione	sull'immagine: in basso: a sinistra
Descrizione	Timbro a secco circolare con stemma al centro. Iscrizione sul bordo a caratteri capitali: Accademia di Belle Arti Milano
Indicazioni sull'oggetto	La fotografia è incollata lungo il lato superiore ad un foglio di carta marrone da pacco. I due angoli in basso sono inseriti in due aperture ritagliate a mano nel foglio stesso.

CONSERVAZIONE

STATO DI CONSERVAZIONE

Stato di conservazione buono

CONDIZIONE GIURIDICA E VINCOLI**CONDIZIONE GIURIDICA**

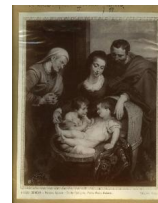
Indicazione generica proprietà Stato
Indicazione specifica Accademia di Belle Arti di Brera
Indirizzo Via Brera, 28 - 20121 Milano (MI)

ACQUISIZIONE

Tipo acquisizione lascito
Nome Gustavo Frizzoni
Luogo acquisizione Milano

FONTI E DOCUMENTI DI RIFERIMENTO**DOCUMENTAZIONE FOTOGRAFICA**

Codice univoco della risorsa SC_F_SUP-4t060-0004331_IMG-0000954709



Genere documentazione allegata
Tipo fotografia digitale
Codice identificativo FF4425
Collocazione del file nell'archivio locale FotografieFrizzoni
Nome del file originale FF4425.jpg

ACCESSO AI DATI**SPECIFICHE DI ACCESSO AI DATI**

Profilo di accesso 2
Motivazione scheda contenente dati personali

COMPILAZIONE**COMPILAZIONE**

Anno di redazione 2013
Nome Lapesa, C.
Funzionario responsabile Trento, D.

GESTIONE SCHEDA**ULTIMA MODIFICA**

Ultima modifica - data 2023/07/04
Ultima modifica - ora 23.22