

**CODICI**

Unità operativa	4t060
Numero scheda	4247
Codice scheda	SUP-4t060-0004247

RIFERIMENTO SCHEDA IMMAGINE

Codice IDK della scheda immagine	IMM-4t060-0004247
----------------------------------	-------------------

STATO DELLA SCHEDA

Stato della scheda	3
Data di modifica dello stato	2025/02/04
Ora di modifica dello stato	12.32

VISIBILITÀ PER SICUREZZA/PRIVACY

Visibilità assegnata dall'ente	3
Tipo scheda	F
Livello ricerca	I

CODICE UNIVOCO

Codice regione	03
Numero catalogo generale	00226741
Ente schedatore	R03/ Accademia di Belle Arti di Brera
Ente competente	S27

RELAZIONI**RAGGRUPPAMENTI DEFINITI DA REGIONE**

Codice del raggruppamento	SIRBeCWeb
Descrizione del raggruppamento	SW - Accademia di Brera - trasferito 2019/12/02

OGGETTO**OGGETTO**

Definizione dell'oggetto	positivo
Natura biblioteconomica dell'oggetto	m

QUANTITA'

Numero oggetti/elementi	1
-------------------------	---

SOGGETTO

SOGGETTO	
Identificazione	Autore del nord italiano inizio sec. XVI - Ritratto maschile - Testa di vecchio di profilo - Disegno
TITOLO	
Titolo attribuito	Leonardo de Vinci -
Specifiche titolo	manoscritto sul recto del supporto secondario
LOCALIZZAZIONE GEOGRAFICO-AMMINISTRATIVA	
INDICAZIONE DEL CONTENITORE FISICO	
Codice del contenitore fisico	21440
Categoria del contenitore fisico	architettura
LOCALIZZAZIONE GEOGRAFICO-AMMINISTRATIVA ATTUALE	
Stato	Italia
Regione	Lombardia
Provincia	MI
Nome provincia	Milano
Codice ISTAT comune	015146
Comune	Milano
COLLOCAZIONE SPECIFICA	
Tipologia	palazzo
Denominazione	Palazzo di Brera
Indirizzo	Via Brera, 28
Codice della scheda ILC	SWLI1-00001
Denominazione struttura conservativa - livello 1	Raccolte storiche dell'Accademia di Brera
ALTRE LOCALIZZAZIONI GEOGRAFICO-AMMINISTRATIVE	
Tipo di localizzazione	luogo di provenienza
LOCALIZZAZIONE GEOGRAFICO-AMMINISTRATIVA	
Regione	Lombardia
Provincia	MI
Comune	Milano
COLLOCAZIONE SPECIFICA	
Tipologia	palazzo
UBICAZIONE	
UBICAZIONE FOTO	
Fondo	Fondo Frizzoni
Titolo di unità archivistica	Cartella n°35
Collocazione	Fototeca storica - Armadio Frizzoni - FF 4342
INVENTARIO	
Data	2013
Collocazione	Raccolte storiche dell'Accademia di Brera
Numero di inventario generale	FF 4342

LUOGO E DATA DELLA RIPRESA

Data 1888-1919

DEFINIZIONE CULTURALE**AUTORE DELLA FOTOGRAFIA**

Nome di persona o ente Fotografo non identificato
Tipo intestazione N
Dati anagrafici/estremi cronologici notizie 1888-1919
Riferimento all'intervento fotografo principale
Motivazione dell'attribuzione n.r.

AMBITO CULTURALE

Denominazione ambito nord italiano inizio sec. XVI
Riferimento all'intervento disegnatore

CRONOLOGIA**CRONOLOGIA GENERICA**

Secolo XIX/XX
Frazione di secolo fine/inizio

CRONOLOGIA SPECIFICA

Da 1888
Validità post
A 1919
Validità ante

MOTIVAZIONE CRONOLOGIA

Motivazione analisi tecnico-formale

MOTIVAZIONE CRONOLOGIA

Motivazione riferimenti biografici

DATI TECNICI

Indicazione di colore BN
Materia e tecnica gelatina bromuro d'argento/carta

MISURE

Tipo misure supporto primario
Unità di misura mm
Altezza 232
Larghezza 175

MISURE

Tipo misure supporto secondario
Unità di misura mm
Altezza 316
Larghezza 230

DATI ANALITICI**ISCRIZIONI**

Classe di appartenenza documentaria

Tecnica di scrittura a penna
Posizione sul supporto secondario: recto: in alto
Trascrizione N° 4342 - Lascito G. Frizzoni.

ISCRIZIONI

Classe di appartenenza documentaria
Tecnica di scrittura a matita
Posizione sul supporto primario: verso: in basso: al centro
Trascrizione 816

ISCRIZIONI

Classe di appartenenza didascalica
Tecnica di scrittura a penna
Posizione sul supporto secondario: recto: in basso
Trascrizione Leonardo de Vinci -

STEMMI/MARCHI/TIMBRI

Classe di appartenenza timbro
Qualificazione di collezione
Identificazione Accademia di Belle Arti Milano
Posizione sull'immagine: in basso: a sinistra
Descrizione Timbro a secco circolare con stemma al centro. Iscrizione sul bordo a caratteri capitali: Accademia di Belle Arti Milano
Indicazioni sull'oggetto La fotografia è incollata lungo il lato superiore ad un foglio di carta marrone da pacco. I due angoli in basso sono inseriti in due aperture ritagliate a mano nel foglio stesso.

CONSERVAZIONE**STATO DI CONSERVAZIONE**

Stato di conservazione buono

CONDIZIONE GIURIDICA E VINCOLI**CONDIZIONE GIURIDICA**

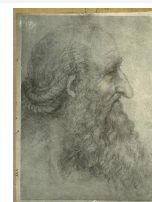
Indicazione generica proprietà Stato
Indicazione specifica Accademia di Belle Arti di Brera
Indirizzo Via Brera, 28 - 20121 Milano (MI)

ACQUISIZIONE

Tipo acquisizione lascito
Nome Gustavo Frizzoni
Luogo acquisizione Milano

FONTI E DOCUMENTI DI RIFERIMENTO**DOCUMENTAZIONE FOTOGRAFICA**

Codice univoco della risorsa SC_F_SUP-4t060-0004247_IMG-0000954641



Genere documentazione allegata

Tipo	fotografia digitale
Codice identificativo	FF4342
Collocazione del file nell'archivio locale	FotografieFrizzoni
Nome del file originale	FF4342.jpg

ACCESSO AI DATI**SPECIFICHE DI ACCESSO AI DATI**

Profilo di accesso	2
Motivazione	scheda contenente dati personali

COMPILAZIONE**COMPILAZIONE**

Anno di redazione	2013
Nome	Lapesa, C.
Funzionario responsabile	Trento, D.

GESTIONE SCHEDA**ULTIMA MODIFICA**

Ultima modifica - data	2023/07/04
Ultima modifica - ora	23.22