

**CODICI**

Unità operativa	4t060
Numero scheda	4103
Codice scheda	SUP-4t060-0004103

RIFERIMENTO SCHEDA IMMAGINE

Codice IDK della scheda immagine	IMM-4t060-0004103
----------------------------------	-------------------

STATO DELLA SCHEDA

Stato della scheda	3
Data di modifica dello stato	2025/02/04
Ora di modifica dello stato	12.32

VISIBILITÀ PER SICUREZZA/PRIVACY

Visibilità assegnata dall'ente	3
Tipo scheda	F
Livello ricerca	I

CODICE UNIVOCO

Codice regione	03
Numero catalogo generale	00226597
Ente schedatore	R03/ Accademia di Belle Arti di Brera
Ente competente	S27

RELAZIONI**RAGGRUPPAMENTI DEFINITI DA REGIONE**

Codice del raggruppamento	SIRBeCWeb
Descrizione del raggruppamento	SW - Accademia di Brera - trasferito 2019/12/02

OGGETTO**OGGETTO**

Definizione dell'oggetto	positivo
Natura biblioteconomica dell'oggetto	m

QUANTITA'

Numero oggetti/elementi	1
-------------------------	---

SOGGETTO

SOGGETTO

Identificazione Testa femminile - Studio - Disegno

TITOLO

Titolo attribuito Testa femminile

Specifiche titolo del catalogatore

LOCALIZZAZIONE GEOGRAFICO-AMMINISTRATIVA**INDICAZIONE DEL CONTENITORE FISICO**

Codice del contenitore fisico 21440

Categoria del contenitore fisico architettura

LOCALIZZAZIONE GEOGRAFICO-AMMINISTRATIVA ATTUALE

Stato Italia

Regione Lombardia

Provincia MI

Nome provincia Milano

Codice ISTAT comune 015146

Comune Milano

COLLOCAZIONE SPECIFICA

Tipologia palazzo

Denominazione Palazzo di Brera

Indirizzo Via Brera, 28

Codice della scheda ILC SWLI1-00001

Denominazione struttura conservativa - livello 1 Raccolte storiche dell'Accademia di Brera

ALTRE LOCALIZZAZIONI GEOGRAFICO-AMMINISTRATIVE

Tipo di localizzazione luogo di provenienza

LOCALIZZAZIONE GEOGRAFICO-AMMINISTRATIVA

Regione Lombardia

Provincia MI

Comune Milano

COLLOCAZIONE SPECIFICA

Tipologia palazzo

UBICAZIONE**UBICAZIONE FOTO**

Fondo Fondo Frizzoni

Titolo di unità archivistica Cartella n°33

Collocazione Fototeca storica - Armadio Frizzoni - FF 4200

INVENTARIO

Data 2012

Collocazione Raccolte storiche dell'Accademia di Brera

Numero di inventario generale FF 4200

LUOGO E DATA DELLA RIPRESA

Data 1855-1919

DEFINIZIONE CULTURALE**AUTORE DELLA FOTOGRAFIA**

Nome di persona o ente Fotografo non identificato

Tipo intestazione N

Dati anagrafici/estremi cronologici notizie 1855-1919

Riferimento all'intervento fotografo principale

Motivazione dell'attribuzione n.r.

AMBITO CULTURALE

Denominazione ambito fiorentino fine sec. XV inizio sec. XVI

Riferimento all'intervento disegnatore

CRONOLOGIA**CRONOLOGIA GENERICA**

Secolo XIX/XX

Frazione di secolo fine/inizio

CRONOLOGIA SPECIFICA

Da 1855

Validità post

A 1919

Validità ante

MOTIVAZIONE CRONOLOGIA

Motivazione analisi tecnico-formale

DATI TECNICI

Indicazione di colore BN

Materia e tecnica albumina/carta

MISURE

Tipo misure supporto primario

Unità di misura mm

Altezza 228

Larghezza 173

MISURE

Tipo misure supporto secondario

Unità di misura mm

Altezza 305

Larghezza 230

DATI ANALITICI**ISCRIZIONI**

Classe di appartenenza documentaria

Tecnica di scrittura a penna

Posizione sul supporto secondario: recto: in alto

Trascrizione N° 4200 - Lascito Gustavo Frizzoni

STEMMI/MARCHI/TIMBRI

Classe di appartenenza timbro
Qualificazione di collezione
Identificazione Accademia di Belle Arti Milano
Posizione sull'immagine: in basso: a destra
Descrizione Timbro a secco circolare con stemma al centro. Iscrizione sul bordo a caratteri capitali: Accademia di Belle Arti Milano
Indicazioni sull'oggetto La fotografia è incollata lungo il lato superiore ad un foglio di carta marrone da pacco. I due angoli in basso sono inseriti in due aperture ritagliate a mano nel foglio stesso.

CONSERVAZIONE

STATO DI CONSERVAZIONE

Stato di conservazione buono

CONDIZIONE GIURIDICA E VINCOLI

CONDIZIONE GIURIDICA

Indicazione generica proprietà Stato
Indicazione specifica Accademia di Belle Arti di Brera
Indirizzo Via Brera, 28 - 20121 Milano (MI)

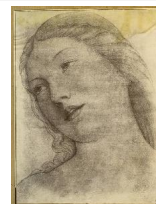
ACQUISIZIONE

Tipo acquisizione lascito
Nome Gustavo Frizzoni
Luogo acquisizione Milano

FONTI E DOCUMENTI DI RIFERIMENTO

DOCUMENTAZIONE FOTOGRAFICA

Codice univoco della risorsa SC_F_SUP-4t060-0004103_IMG-0000954534



Genere documentazione allegata
Tipo fotografia digitale
Codice identificativo FF 4200
Collocazione del file nell'archivio locale FotografieFrizzoni
Nome del file originale FF4200.jpg

ACCESSO AI DATI

SPECIFICHE DI ACCESSO AI DATI

Profilo di accesso 2
Motivazione scheda contenente dati personali

COMPILAZIONE

COMPILAZIONE

Anno di redazione 2012

Nome	Lapesa, C.
Funzionario responsabile	Trento, D.

GESTIONE SCHEDA**ULTIMA MODIFICA**

Ultima modifica - data	2023/07/04
Ultima modifica - ora	23.22