

## CODICI

Unità operativa	4t060
Numero scheda	3871
Codice scheda	SUP-4t060-0003871

## RIFERIMENTO SCHEDA IMMAGINE

Codice IDK della scheda immagine	IMM-4t060-0003871
----------------------------------	-------------------

## STATO DELLA SCHEDA

Stato della scheda	3
Data di modifica dello stato	2025/02/04
Ora di modifica dello stato	12.32

## VISIBILITÀ PER SICUREZZA/PRIVACY

Visibilità assegnata dall'ente	3
Tipo scheda	F
Livello ricerca	I

## CODICE UNIVOCO

Codice regione	03
Numero catalogo generale	00226365
Ente schedatore	R03/ Accademia di Belle Arti di Brera
Ente competente	S27

## RELAZIONI

### RAGGRUPPAMENTI DEFINITI DA REGIONE

Codice del raggruppamento	SIRBeCWeb
Descrizione del raggruppamento	SW - Accademia di Brera - trasferito 2019/12/02

## OGGETTO

### OGGETTO

Definizione dell'oggetto	positivo
Natura biblioteconomica dell'oggetto	m

## QUANTITA'

Numero oggetti/elementi	1
-------------------------	---

## SOGGETTO

**SOGGETTO**

<b>Identificazione</b>	Erri, Agnolo e Bartolomeo degli - San Tommaso d'Aquino alla mensa di Luigi di Francia - Dipinto su tavola
<b>Indicazioni sul soggetto</b>	Il dipinto ripreso in fotografia si trovava nella Chiesa di S. Domenico a Modena. Successivamente passa nella collezione di Engel-Gros dove resta fino al 1921. Nello stesso anno viene venduto all'asta della galleria di Georges Petit: vendita Engel-Gros, 30 maggio-1 giugno 1921. Finisce nella Collezione E. Parravicini di Parigi. Ubicazione attuale sconosciuta.

**TITOLO**

<b>Titolo attribuito</b>	San Tommaso d'Aquino alla mensa di Luigi di Francia
<b>Specifiche titolo</b>	bibliografia

**LOCALIZZAZIONE GEOGRAFICO-AMMINISTRATIVA****INDICAZIONE DEL CONTENITORE FISICO**

<b>Codice del contenitore fisico</b>	21440
<b>Categoria del contenitore fisico</b>	architettura

**LOCALIZZAZIONE GEOGRAFICO-AMMINISTRATIVA ATTUALE**

<b>Stato</b>	Italia
<b>Regione</b>	Lombardia
<b>Provincia</b>	MI
<b>Nome provincia</b>	Milano
<b>Codice ISTAT comune</b>	015146
<b>Comune</b>	Milano

**COLLOCAZIONE SPECIFICA**

<b>Tipologia</b>	palazzo
<b>Denominazione</b>	Palazzo di Brera
<b>Indirizzo</b>	Via Brera, 28
<b>Codice della scheda ILC</b>	SWLI1-00001
<b>Denominazione struttura conservativa - livello 1</b>	Raccolte storiche dell'Accademia di Brera

**ALTRE LOCALIZZAZIONI GEOGRAFICO-AMMINISTRATIVE**

<b>Tipo di localizzazione</b>	luogo di provenienza
-------------------------------	----------------------

**LOCALIZZAZIONE GEOGRAFICO-AMMINISTRATIVA**

<b>Regione</b>	Lombardia
<b>Provincia</b>	MI
<b>Comune</b>	Milano

**COLLOCAZIONE SPECIFICA**

<b>Tipologia</b>	palazzo
------------------	---------

**UBICAZIONE****UBICAZIONE FOTO**

<b>Fondo</b>	Fondo Frizzoni
<b>Titolo di unità archivistica</b>	Cartella n°32
<b>Collocazione</b>	Fototeca storica - Armadio Frizzoni - FF 3988

**INVENTARIO**

<b>Data</b>	2012
<b>Collocazione</b>	Raccolte storiche dell'Accademia di Brera
<b>Numero di inventario generale</b>	FF 3988

**LUOGO E DATA DELLA RIPRESA**

<b>Data</b>	1888-1919
-------------	-----------

**DEFINIZIONE CULTURALE****AUTORE DELLA FOTOGRAFIA**

<b>Nome di persona o ente</b>	Boissonnas Frédéric
<b>Tipo intestazione</b>	P
<b>Dati anagrafici/estremi cronologici</b>	1858/ 1944
<b>Riferimento all'intervento</b>	fotografo principale
<b>Motivazione dell'attribuzione</b>	iscrizione

**AUTORE OPERA FOTOGRAFATA**

<b>Nome di persona o ente</b>	Erri Agnolo degli
<b>Tipo intestazione</b>	P
<b>Dati anagrafici</b>	notizie 1447-1482
<b>Riferimento all'intervento</b>	pittore

**AUTORE OPERA FOTOGRAFATA**

<b>Nome di persona o ente</b>	Erri Bartolomeo degli
<b>Tipo intestazione</b>	P
<b>Dati anagrafici</b>	notizie 1447-1482
<b>Riferimento all'intervento</b>	pittore

**CRONOLOGIA****CRONOLOGIA GENERICA**

<b>Secolo</b>	XIX/XX
<b>Frazione di secolo</b>	fine/inizio

**CRONOLOGIA SPECIFICA**

<b>Da</b>	1888
<b>Validità</b>	post
<b>A</b>	1919
<b>Validità</b>	ante

**MOTIVAZIONE CRONOLOGIA**

<b>Motivazione</b>	analisi tecnico-formale
--------------------	-------------------------

**MOTIVAZIONE CRONOLOGIA**

<b>Motivazione</b>	riferimenti biografici
--------------------	------------------------

**DATI TECNICI**

<b>Indicazione di colore</b>	BN
<b>Materia e tecnica</b>	gelatina bromuro d'argento/carta

**MISURE**

<b>Tipo misure</b>	supporto primario
<b>Unità di misura</b>	mm
<b>Altezza</b>	226
<b>Larghezza</b>	175

**MISURE**

<b>Tipo misure</b>	supporto secondario
<b>Unità di misura</b>	mm
<b>Altezza</b>	355
<b>Larghezza</b>	270

**DATI ANALITICI****ISCRIZIONI**

<b>Classe di appartenenza</b>	documentaria
<b>Tecnica di scrittura</b>	a penna
<b>Posizione</b>	sul supporto secondario: recto: in alto
<b>Trascrizione</b>	N° 3988 - Lascito Gustavo Frizzoni.

**ISCRIZIONI**

<b>Classe di appartenenza</b>	documentaria
<b>Tecnica di scrittura</b>	a matita
<b>Posizione</b>	sul supporto secondario: recto: in basso
<b>Trascrizione</b>	Proprietà Engel Gros

**ISCRIZIONI**

<b>Classe di appartenenza</b>	indicazione di responsabilità
<b>Tecnica di scrittura</b>	tipografica
<b>Posizione</b>	sul supporto secondario: recto: in basso: a destra: sotto il positivo
<b>Trascrizione</b>	Fred. Boissonas

**STEMMI/MARCHI/TIMBRI**

<b>Classe di appartenenza</b>	timbro
<b>Qualificazione</b>	di collezione
<b>Identificazione</b>	Accademia di Belle Arti Milano
<b>Posizione</b>	sul supporto secondario: recto: in basso: al centro
<b>Descrizione</b>	Timbro a secco circolare con stemma al centro. Iscrizione sul bordo a caratteri capitali: Accademia di Belle Arti Milano
<b>Indicazioni sull'oggetto</b>	La fotografia è incollata su cartoncino

**CONSERVAZIONE****STATO DI CONSERVAZIONE**

<b>Stato di conservazione</b>	buono
-------------------------------	-------

**CONDIZIONE GIURIDICA E VINCOLI****CONDIZIONE GIURIDICA**

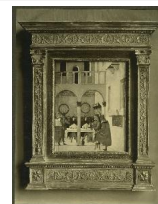
<b>Indicazione generica</b>	proprietà Stato
<b>Indicazione specifica</b>	Accademia di Belle Arti di Brera
<b>Indirizzo</b>	Via Brera, 28 - 20121 Milano (MI)

**ACQUISIZIONE**

**Tipo acquisizione** lascito  
**Nome** Gustavo Frizzoni  
**Luogo acquisizione** Milano

**FONTI E DOCUMENTI DI RIFERIMENTO****DOCUMENTAZIONE FOTOGRAFICA**

**Codice univoco della risorsa** SC\_F\_SUP-4t060-0003871\_IMG-0000954369



**Genere** documentazione allegata  
**Tipo** fotografia digitale  
**Codice identificativo** FF3988  
**Collocazione del file nell'archivio locale** FotografieFrizzoni  
**Nome del file originale** FF3988.jpg

**ACCESSO AI DATI****SPECIFICHE DI ACCESSO AI DATI**

**Profilo di accesso** 2  
**Motivazione** scheda contenente dati personali

**COMPILAZIONE****COMPILAZIONE**

**Anno di redazione** 2012  
**Nome** Lapesa, C.  
**Funzionario responsabile** Trento, D.

**GESTIONE SCHEDA****ULTIMA MODIFICA**

**Ultima modifica - data** 2023/07/04  
**Ultima modifica - ora** 23.22