**CODICI**

Unità operativa	4t060
Numero scheda	3834
Codice scheda	SUP-4t060-0003834

**RIFERIMENTO SCHEDA IMMAGINE**

Codice IDK della scheda immagine	IMM-4t060-0003834
----------------------------------	-------------------

**STATO DELLA SCHEDA**

Stato della scheda	3
Data di modifica dello stato	2025/02/04
Ora di modifica dello stato	12.32

**VISIBILITÀ PER SICUREZZA/PRIVACY**

Visibilità assegnata dall'ente	3
Tipo scheda	F
Livello ricerca	I

**CODICE UNIVOCO**

Codice regione	03
Numero catalogo generale	00226328
Ente schedatore	R03/ Accademia di Belle Arti di Brera
Ente competente	S27

**RELAZIONI****RAGGRUPPAMENTI DEFINITI DA REGIONE**

Codice del raggruppamento	SIRBeCWeb
Descrizione del raggruppamento	SW - Accademia di Brera - trasferito 2019/12/02

**OGGETTO****OGGETTO**

Definizione dell'oggetto	positivo
Natura biblioteconomica dell'oggetto	m

**QUANTITA'**

Numero oggetti/elementi	1
-------------------------	---

**SOGGETTO**

**SOGGETTO**

<b>Identificazione</b>	Mantegna, Andrea - Cristo Redentore - Dipinto su tela
<b>Indicazioni sul soggetto</b>	Il dipinto passa dalla Galleria Campori di Modena alla Congregazione di Carità di Correggio nel 1915. La fotografia riprende l'opera dopo il restauro. Cfr. fotografie FF 3477 e FF 3943, FF 3944, FF 3947.

**TITOLO**

<b>Titolo attribuito</b>	Mantegna - (dopo il restauro).
<b>Specifiche titolo</b>	manoscritto sul recto del supporto secondario

**LOCALIZZAZIONE GEOGRAFICO-AMMINISTRATIVA****INDICAZIONE DEL CONTENITORE FISICO**

<b>Codice del contenitore fisico</b>	21440
<b>Categoria del contenitore fisico</b>	architettura

**LOCALIZZAZIONE GEOGRAFICO-AMMINISTRATIVA ATTUALE**

<b>Stato</b>	Italia
<b>Regione</b>	Lombardia
<b>Provincia</b>	MI
<b>Nome provincia</b>	Milano
<b>Codice ISTAT comune</b>	015146
<b>Comune</b>	Milano

**COLLOCAZIONE SPECIFICA**

<b>Tipologia</b>	palazzo
<b>Denominazione</b>	Palazzo di Brera
<b>Indirizzo</b>	Via Brera, 28
<b>Codice della scheda ILC</b>	SWLI1-00001
<b>Denominazione struttura conservativa - livello 1</b>	Raccolte storiche dell'Accademia di Brera

**ALTRE LOCALIZZAZIONI GEOGRAFICO-AMMINISTRATIVE**

<b>Tipo di localizzazione</b>	luogo di provenienza
-------------------------------	----------------------

**LOCALIZZAZIONE GEOGRAFICO-AMMINISTRATIVA**

<b>Regione</b>	Lombardia
<b>Provincia</b>	MI
<b>Comune</b>	Milano

**COLLOCAZIONE SPECIFICA**

<b>Tipologia</b>	palazzo
------------------	---------

**UBICAZIONE****UBICAZIONE FOTO**

<b>Fondo</b>	Fondo Frizzoni
<b>Titolo di unità archivistica</b>	Cartella n°31
<b>Collocazione</b>	Fototeca storica - Armadio Frizzoni - FF 3948

**INVENTARIO**

<b>Data</b>	2012
<b>Collocazione</b>	Raccolte storiche dell'Accademia di Brera

**Numero di inventario generale** FF 3948

#### LUOGO E DATA DELLA RIPRESA

**Data** 1888-1919

#### DEFINIZIONE CULTURALE

##### AUTORE DELLA FOTOGRAFIA

**Nome di persona o ente** Sterza Edmondo  
**Tipo intestazione** P  
**Indicazione del nome e dell'indirizzo** Stabilimento Fotografico/ Edmondo Sterza/ Milano - Via Carlo Alberto N. 32/ Telefono 11-703/ Sezione Industriale  
**Dati anagrafici/estremi cronologici** notizie fine sec. XIX-inizio sec. XX  
**Riferimento all'intervento** fotografo principale  
**Motivazione dell'attribuzione** timbro

##### AUTORE OPERA FOTOGRAFATA

**Nome di persona o ente** Mantegna Andrea  
**Tipo intestazione** P  
**Dati anagrafici** 1431/ 1506  
**Riferimento all'intervento** pittore

#### CRONOLOGIA

##### CRONOLOGIA GENERICA

**Secolo** XIX/XX  
**Frazione di secolo** fine/inizio

##### CRONOLOGIA SPECIFICA

**Da** 1888  
**Validità** post  
**A** 1919  
**Validità** ante

##### MOTIVAZIONE CRONOLOGIA

**Motivazione** analisi tecnico-formale

##### MOTIVAZIONE CRONOLOGIA

**Motivazione** riferimenti biografici

#### DATI TECNICI

**Indicazione di colore** BN  
**Materia e tecnica** gelatina bromuro d'argento/carta

#### MISURE

**Tipo misure** supporto primario  
**Unità di misura** mm  
**Altezza** 222  
**Larghezza** 174

#### MISURE

**Tipo misure** supporto secondario

<b>Unità di misura</b>	mm
<b>Altezza</b>	295
<b>Larghezza</b>	240

**DATI ANALITICI****ISCRIZIONI**

<b>Classe di appartenenza</b>	documentaria
<b>Tecnica di scrittura</b>	a penna
<b>Posizione</b>	sul supporto secondario: recto: in alto
<b>Trascrizione</b>	N° 3948 - Lascito Gustavo Frizzoni.

**ISCRIZIONI**

<b>Classe di appartenenza</b>	didascalica
<b>Tecnica di scrittura</b>	a penna
<b>Posizione</b>	sul supporto secondario: recto: in basso
<b>Trascrizione</b>	Mantegna - (dopo il restauro).

**ISCRIZIONI**

<b>Classe di appartenenza</b>	documentaria
<b>Tecnica di scrittura</b>	a matita
<b>Posizione</b>	sul supporto primario: verso
<b>Autore</b>	Frizzoni
<b>Trascrizione</b>	La riproduzione abbia l'altezza di 0,12./ Arte/ 5459/ - 0.120 -/ 2/ Il Redentore/ dopo il restauro/Fotografia Edmondo Sterza, Milano

**STEMMI/MARCHI/TIMBRI**

<b>Classe di appartenenza</b>	timbro
<b>Qualificazione</b>	di collezione
<b>Identificazione</b>	Accademia di Belle Arti Milano
<b>Posizione</b>	sull'immagine: in basso: a destra
<b>Descrizione</b>	Timbro a secco circolare con stemma al centro. Iscrizione sul bordo a caratteri capitali: Accademia di Belle Arti Milano

**STEMMI/MARCHI/TIMBRI**

<b>Classe di appartenenza</b>	timbro
<b>Qualificazione</b>	dell'autore
<b>Identificazione</b>	Sterza
<b>Posizione</b>	sul supporto primario: verso: al centro
<b>Descrizione</b>	Timbro a inchiostro blu con iscrizione a caratteri capitali: Stabilimento Fotografico/ Edmondo Sterza/ Milano - Via Carlo Alberto N. 32/ Telefono 11- 703/ Sezione Industriale
<b>Indicazioni sull'oggetto</b>	La fotografia è incollata lungo il lato superiore ad un foglio di carta marrone da pacco. I due angoli in basso sono inseriti in due aperture ritagliate a mano nel foglio stesso.

**CONSERVAZIONE****STATO DI CONSERVAZIONE**

<b>Stato di conservazione</b>	buono
-------------------------------	-------

**CONDIZIONE GIURIDICA E VINCOLI****CONDIZIONE GIURIDICA**

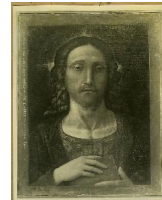
<b>Indicazione generica</b>	proprietà Stato
<b>Indicazione specifica</b>	Accademia di Belle Arti di Brera
<b>Indirizzo</b>	Via Brera, 28 - 20121 Milano (MI)

**ACQUISIZIONE**

<b>Tipo acquisizione</b>	lascito
<b>Nome</b>	Gustavo Frizzoni
<b>Luogo acquisizione</b>	Milano

**FONTI E DOCUMENTI DI RIFERIMENTO****DOCUMENTAZIONE FOTOGRAFICA**

<b>Codice univoco della risorsa</b>	SC_F_SUP-4t060-0003834_IMG-0000954343
-------------------------------------	---------------------------------------



<b>Genere</b>	documentazione allegata
<b>Tipo</b>	fotografia digitale
<b>Codice identificativo</b>	FF3948
<b>Collocazione del file nell'archivio locale</b>	FotografieFrizzoni
<b>Nome del file originale</b>	FF3948.jpg

**BIBLIOGRAFIA**

<b>Genere</b>	bibliografia di confronto
<b>Autore</b>	Frizzoni G.
<b>Anno di edizione</b>	1916
<b>V., pp., nn.</b>	pp. 65-69
<b>V., tavv., figg.</b>	ff. 1-2

**BIBLIOGRAFIA**

<b>Genere</b>	bibliografia di confronto
<b>Autore</b>	Garavaglia N.
<b>Anno di edizione</b>	1967
<b>V., pp., nn.</b>	p. 115
<b>V., tavv., figg.</b>	f. 83

**ACCESSO AI DATI****SPECIFICHE DI ACCESSO AI DATI**

<b>Profilo di accesso</b>	2
<b>Motivazione</b>	scheda contenente dati personali

**COMPILAZIONE****COMPILAZIONE**

<b>Anno di redazione</b>	2012
<b>Nome</b>	Lapesa, C.
<b>Funzionario responsabile</b>	Trento, D.

**GESTIONE SCHEDA**

**ULTIMA MODIFICA**

<b>Ultima modifica - data</b>	2023/07/04
<b>Ultima modifica - ora</b>	23.22