

**CODICI**

Unità operativa	4t060
Numero scheda	3823
Codice scheda	SUP-4t060-0003823

**RIFERIMENTO SCHEDA IMMAGINE**

Codice IDK della scheda immagine	IMM-4t060-0003823
----------------------------------	-------------------

**STATO DELLA SCHEDA**

Stato della scheda	3
Data di modifica dello stato	2025/02/04
Ora di modifica dello stato	12.32

**VISIBILITÀ PER SICUREZZA/PRIVACY**

Visibilità assegnata dall'ente	3
Tipo scheda	F
Livello ricerca	I

**CODICE UNIVOCO**

Codice regione	03
Numero catalogo generale	00226317
Ente schedatore	R03/ Accademia di Belle Arti di Brera
Ente competente	S27

**RELAZIONI****RAGGRUPPAMENTI DEFINITI DA REGIONE**

Codice del raggruppamento	SIRBeCWeb
Descrizione del raggruppamento	SW - Accademia di Brera - trasferito 2019/12/02

**OGGETTO****OGGETTO**

Definizione dell'oggetto	positivo
Natura biblioteconomica dell'oggetto	m

**QUANTITA'**

Numero oggetti/elementi	1
-------------------------	---

**SOGGETTO**

<b>SOGGETTO</b>	
<b>Identificazione</b>	Autore italiano seconda metà sec. XV - Figura allegorica - Segno zodiacale, Acquario? - Incisione
<b>TITOLO</b>	
<b>Titolo attribuito</b>	Mantegna -
<b>Specifiche titolo</b>	manoscritto sul recto del supporto secondario
<b>LOCALIZZAZIONE GEOGRAFICO-AMMINISTRATIVA</b>	
<b>INDICAZIONE DEL CONTENITORE FISICO</b>	
<b>Codice del contenitore fisico</b>	21440
<b>Categoria del contenitore fisico</b>	architettura
<b>LOCALIZZAZIONE GEOGRAFICO-AMMINISTRATIVA ATTUALE</b>	
<b>Stato</b>	Italia
<b>Regione</b>	Lombardia
<b>Provincia</b>	MI
<b>Nome provincia</b>	Milano
<b>Codice ISTAT comune</b>	015146
<b>Comune</b>	Milano
<b>COLLOCAZIONE SPECIFICA</b>	
<b>Tipologia</b>	palazzo
<b>Denominazione</b>	Palazzo di Brera
<b>Indirizzo</b>	Via Brera, 28
<b>Codice della scheda ILC</b>	SWLI1-00001
<b>Denominazione struttura conservativa - livello 1</b>	Raccolte storiche dell'Accademia di Brera
<b>ALTRE LOCALIZZAZIONI GEOGRAFICO-AMMINISTRATIVE</b>	
<b>Tipo di localizzazione</b>	luogo di provenienza
<b>LOCALIZZAZIONE GEOGRAFICO-AMMINISTRATIVA</b>	
<b>Regione</b>	Lombardia
<b>Provincia</b>	MI
<b>Comune</b>	Milano
<b>COLLOCAZIONE SPECIFICA</b>	
<b>Tipologia</b>	palazzo
<b>UBICAZIONE</b>	
<b>UBICAZIONE FOTO</b>	
<b>Fondo</b>	Fondo Frizzoni
<b>Titolo di unità archivistica</b>	Cartella n°31
<b>Collocazione</b>	Fototeca storica - Armadio Frizzoni - FF 3937
<b>INVENTARIO</b>	
<b>Data</b>	2012
<b>Collocazione</b>	Raccolte storiche dell'Accademia di Brera
<b>Numero di inventario generale</b>	FF 3937

**LUOGO E DATA DELLA RIPRESA**

**Data** 1855-1919

**DEFINIZIONE CULTURALE****AUTORE DELLA FOTOGRAFIA**

**Nome di persona o ente** Fotografo non identificato  
**Tipo intestazione** N  
**Dati anagrafici/estremi cronologici** notizie 1855-1919  
**Riferimento all'intervento** fotografo principale  
**Motivazione dell'attribuzione** n.r.

**AMBITO CULTURALE**

**Denominazione** ambito italiano seconda metà sec. XV  
**Riferimento all'intervento** incisore

**CRONOLOGIA****CRONOLOGIA GENERICA**

**Secolo** XIX/XX  
**Frazione di secolo** fine/inizio

**CRONOLOGIA SPECIFICA**

**Da** 1855  
**Validità** post  
**A** 1919  
**Validità** ante

**MOTIVAZIONE CRONOLOGIA**

**Motivazione** analisi tecnico-formale

**MOTIVAZIONE CRONOLOGIA**

**Motivazione** riferimenti biografici

**DATI TECNICI**

**Indicazione di colore** BN  
**Materia e tecnica** albumina/carta

**MISURE**

**Tipo misure** supporto primario  
**Unità di misura** mm  
**Altezza** 198  
**Larghezza** 161

**MISURE**

**Tipo misure** supporto secondario  
**Unità di misura** mm  
**Altezza** 275  
**Larghezza** 202

**DATI ANALITICI****ISCRIZIONI**

**Classe di appartenenza** documentaria

**Tecnica di scrittura** a penna  
**Posizione** sul supporto secondario: recto: in alto  
**Trascrizione** N° 3937 - Lascito Gustavo Frizzoni.

**ISCRIZIONI**

**Classe di appartenenza** didascalica  
**Tecnica di scrittura** a penna  
**Posizione** sul supporto secondario: recto: in basso  
**Trascrizione** Mantegna -

**ISCRIZIONI**

**Classe di appartenenza** didascalica  
**Tecnica di scrittura** a matita  
**Posizione** sul supporto primario: verso: al centro  
**Trascrizione** [...] 90

**STEMMI/MARCHI/TIMBRI**

**Classe di appartenenza** timbro  
**Qualificazione** di collezione  
**Identificazione** Accademia di Belle Arti Milano  
**Posizione** sull'immagine: in basso: a destra

**Descrizione** Timbro a secco circolare con stemma al centro. Iscrizione sul bordo a caratteri capitali: Accademia di Belle Arti Milano

**Indicazioni sull'oggetto**

La fotografia è incollata lungo il lato superiore ad un foglio di carta marrone da pacco. I due angoli in basso sono inseriti in due aperture ritagliate a mano nel foglio stesso.

**CONSERVAZIONE****STATO DI CONSERVAZIONE**

**Stato di conservazione** buono

**CONDIZIONE GIURIDICA E VINCOLI****CONDIZIONE GIURIDICA**

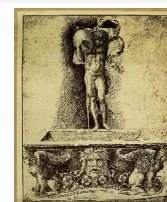
**Indicazione generica** proprietà Stato  
**Indicazione specifica** Accademia di Belle Arti di Brera  
**Indirizzo** Via Brera, 28 - 20121 Milano (MI)

**ACQUISIZIONE**

**Tipo acquisizione** lascito  
**Nome** Gustavo Frizzoni  
**Luogo acquisizione** Milano

**FONTI E DOCUMENTI DI RIFERIMENTO****DOCUMENTAZIONE FOTOGRAFICA**

**Codice univoco della risorsa** SC\_F\_SUP-4t060-0003823\_IMG-0000954334



**Genere** documentazione allegata

<b>Tipo</b>	fotografia digitale
<b>Codice identificativo</b>	FF3937
<b>Collocazione del file nell'archivio locale</b>	FotografieFrizzoni
<b>Nome del file originale</b>	FF3937.jpg

**ACCESSO AI DATI****SPECIFICHE DI ACCESSO AI DATI**

<b>Profilo di accesso</b>	2
<b>Motivazione</b>	scheda contenente dati personali

**COMPILAZIONE****COMPILAZIONE**

<b>Anno di redazione</b>	2012
<b>Nome</b>	Lapesa, C.
<b>Funzionario responsabile</b>	Trento, D.

**GESTIONE SCHEDA****ULTIMA MODIFICA**

<b>Ultima modifica - data</b>	2023/07/04
<b>Ultima modifica - ora</b>	23.22