



CODICI

Unità operativa	4t060
Numero scheda	3778
Codice scheda	SUP-4t060-0003778

RIFERIMENTO SCHEDA IMMAGINE

Codice IDK della scheda immagine	IMM-4t060-0003778
----------------------------------	-------------------

STATO DELLA SCHEDA

Stato della scheda	3
Data di modifica dello stato	2025/02/04
Ora di modifica dello stato	12.32

VISIBILITÀ PER SICUREZZA/PRIVACY

Visibilità assegnata dall'ente	3
Tipo scheda	F
Livello ricerca	I

CODICE UNIVOCO

Codice regione	03
Numero catalogo generale	00226272
Ente schedatore	R03/ Accademia di Belle Arti di Brera
Ente competente	S27

RELAZIONI

RAGGRUPPAMENTI DEFINITI DA REGIONE

Codice del raggruppamento	SIRBeCWeb
Descrizione del raggruppamento	SW - Accademia di Brera - trasferito 2019/12/02

OGGETTO

OGGETTO

Definizione dell'oggetto	positivo
Natura biblioteconomica dell'oggetto	m

QUANTITA'

Numero oggetti/elementi	1
-------------------------	---

SOGGETTO

SOGGETTO	
Identificazione	Bellini, Giovanni - Natività di Gesù - Dipinto - Olio su tavola - Pesaro - Musei Civici - Pinacoteca
TITOLO	
Titolo attribuito	Giovanni Bellini - Natività
Specifiche titolo	manoscritto sul recto del supporto secondario
LOCALIZZAZIONE GEOGRAFICO-AMMINISTRATIVA	
INDICAZIONE DEL CONTENITORE FISICO	
Codice del contenitore fisico	21440
Categoria del contenitore fisico	architettura
LOCALIZZAZIONE GEOGRAFICO-AMMINISTRATIVA ATTUALE	
Stato	Italia
Regione	Lombardia
Provincia	MI
Nome provincia	Milano
Codice ISTAT comune	015146
Comune	Milano
COLLOCAZIONE SPECIFICA	
Tipologia	palazzo
Denominazione	Palazzo di Brera
Indirizzo	Via Brera, 28
Codice della scheda ILC	SWLI1-00001
Denominazione struttura conservativa - livello 1	Raccolte storiche dell'Accademia di Brera
ALTRE LOCALIZZAZIONI GEOGRAFICO-AMMINISTRATIVE	
Tipo di localizzazione	luogo di provenienza
LOCALIZZAZIONE GEOGRAFICO-AMMINISTRATIVA	
Regione	Lombardia
Provincia	MI
Comune	Milano
COLLOCAZIONE SPECIFICA	
Tipologia	palazzo
UBICAZIONE	
UBICAZIONE FOTO	
Fondo	Fondo Frizzoni
Titolo di unità archivistica	Cartella n°31
Collocazione	Fototeca storica - Armadio Frizzoni - FF 3892
INVENTARIO	
Data	2012
Collocazione	Raccolte storiche dell'Accademia di Brera
Numero di inventario generale	FF 3892

LUOGO E DATA DELLA RIPRESA**LOCALIZZAZIONE**

Regione	Marche
Provincia	PU
Comune	Pesaro
Data	1855-1919

DEFINIZIONE CULTURALE**AUTORE DELLA FOTOGRAFIA**

Nome di persona o ente	Fotografo non identificato
Tipo intestazione	N
Dati anagrafici/estremi cronologici	notizie 1855-1919
Riferimento all'intervento	fotografo principale
Motivazione dell'attribuzione	n.r.

AUTORE OPERA FOTOGRAFATA

Nome di persona o ente	Bellini Giovanni
Tipo intestazione	P
Dati anagrafici	1434 ca./ 1516
Riferimento all'intervento	pittore

CRONOLOGIA**CRONOLOGIA GENERICA**

Secolo	XIX/XX
Frazione di secolo	fine/inizio

CRONOLOGIA SPECIFICA

Da	1855
Validità	post
A	1919
Validità	ante

MOTIVAZIONE CRONOLOGIA

Motivazione	analisi tecnico-formale
--------------------	-------------------------

MOTIVAZIONE CRONOLOGIA

Motivazione	riferimenti biografici
--------------------	------------------------

DATI TECNICI

Indicazione di colore	BN
Materia e tecnica	albumina/carta

MISURE

Tipo misure	supporto primario
Unità di misura	mm
Altezza	197
Larghezza	256

MISURE

Tipo misure	supporto secondario
--------------------	---------------------

Unità di misura	mm
Altezza	170
Larghezza	335

DATI ANALITICI**ISCRIZIONI**

Classe di appartenenza	documentaria
Tecnica di scrittura	a penna
Posizione	sul supporto secondario: recto: in alto
Trascrizione	N° 3892 - Lascito Gustavo Frizzoni.

ISCRIZIONI

Classe di appartenenza	didascalica
Tecnica di scrittura	a penna
Posizione	sul supporto secondario: recto: in basso
Trascrizione	Giovanni Bellini - Natività

STEMMI/MARCHI/TIMBRI

Classe di appartenenza	timbro
Qualificazione	di collezione
Identificazione	Accademia di Belle Arti Milano
Posizione	sull'immagine: in basso: a sinistra
Descrizione	Timbro a secco circolare con stemma al centro. Iscrizione sul bordo a caratteri capitali: Accademia di Belle Arti Milano
Indicazioni sull'oggetto	La fotografia è incollata lungo il lato superiore ad un foglio di carta marrone da pacco. I due angoli in basso sono inseriti in due aperture ritagliate a mano nel foglio stesso.

CONSERVAZIONE**STATO DI CONSERVAZIONE**

Stato di conservazione	buono
-------------------------------	-------

CONDIZIONE GIURIDICA E VINCOLI**CONDIZIONE GIURIDICA**

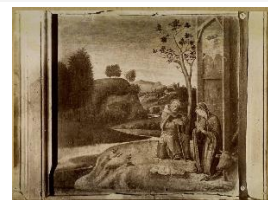
Indicazione generica	proprietà Stato
Indicazione specifica	Accademia di Belle Arti di Brera
Indirizzo	Via Brera, 28 - 20121 Milano (MI)

ACQUISIZIONE

Tipo acquisizione	lascito
Nome	Gustavo Frizzoni
Luogo acquisizione	Milano

FONTI E DOCUMENTI DI RIFERIMENTO**DOCUMENTAZIONE FOTOGRAFICA**

Codice univoco della risorsa	SC_F_SUP-4t060-0003778_IMG-0000954301
-------------------------------------	---------------------------------------



Genere	documentazione allegata
Tipo	fotografia digitale
Codice identificativo	FF3892
Collocazione del file nell'archivio locale	FotografieFrizzoni
Nome del file originale	FF3892.jpg

BIBLIOGRAFIA

Genere	bibliografia di confronto
Autore	Pignatti T.
Anno di edizione	1969
V., pp., nn.	p. 93
V., tavv., figg.	f. 68 K

BIBLIOGRAFIA

Genere	bibliografia di confronto
Autore	Heinemann F.
Anno di edizione	1962
V., pp., nn.	pp. 61-62
V., tavv., figg.	f. 42

ACCESSO AI DATI**SPECIFICHE DI ACCESSO AI DATI**

Profilo di accesso	2
Motivazione	scheda contenente dati personali

COMPILAZIONE**COMPILAZIONE**

Anno di redazione	2012
Nome	Lapesa, C.
Funzionario responsabile	Trento, D.

GESTIONE SCHEDA**ULTIMA MODIFICA**

Ultima modifica - data	2023/07/04
Ultima modifica - ora	23.22