**CODICI**

Unità operativa	4t060
Numero scheda	3709
Codice scheda	SUP-4t060-0003709

RIFERIMENTO SCHEDA IMMAGINE

Codice IDK della scheda immagine	IMM-4t060-0003709
----------------------------------	-------------------

STATO DELLA SCHEDA

Stato della scheda	3
Data di modifica dello stato	2025/02/04
Ora di modifica dello stato	12.32

VISIBILITÀ PER SICUREZZA/PRIVACY

Visibilità assegnata dall'ente	3
Tipo scheda	F
Livello ricerca	I

CODICE UNIVOCO

Codice regione	03
Numero catalogo generale	00226203
Ente schedatore	R03/ Accademia di Belle Arti di Brera
Ente competente	S27

RELAZIONI**RAGGRUPPAMENTI DEFINITI DA REGIONE**

Codice del raggruppamento	SIRBeCWeb
Descrizione del raggruppamento	SW - Accademia di Brera - trasferito 2019/12/02

OGGETTO**OGGETTO**

Definizione dell'oggetto	positivo
Natura biblioteconomica dell'oggetto	m

QUANTITA'

Numero oggetti/elementi	1
-------------------------	---

SOGGETTO

SOGGETTO

Identificazione	Antonello da Messina (copia da) - Cristo alla colonna - Dipinto - Richmond - Collezione Cook
Indicazioni sul soggetto	La fotografia ritrae una delle numerose copie riferibili ad un prototipo perduto di Antonello da Messina.

TITOLO

Titolo attribuito	Antonello.
Specifiche titolo	manoscritto sul recto del supporto secondario

LOCALIZZAZIONE GEOGRAFICO-AMMINISTRATIVA**INDICAZIONE DEL CONTENITORE FISICO**

Codice del contenitore fisico	21440
Categoria del contenitore fisico	architettura

LOCALIZZAZIONE GEOGRAFICO-AMMINISTRATIVA ATTUALE

Stato	Italia
Regione	Lombardia
Provincia	MI
Nome provincia	Milano
Codice ISTAT comune	015146
Comune	Milano

COLLOCAZIONE SPECIFICA

Tipologia	palazzo
Denominazione	Palazzo di Brera
Indirizzo	Via Brera, 28
Codice della scheda ILC	SWLI1-00001
Denominazione struttura conservativa - livello 1	Raccolte storiche dell'Accademia di Brera

ALTRE LOCALIZZAZIONI GEOGRAFICO-AMMINISTRATIVE

Tipo di localizzazione	luogo di provenienza
-------------------------------	----------------------

LOCALIZZAZIONE GEOGRAFICO-AMMINISTRATIVA

Regione	Lombardia
Provincia	MI
Comune	Milano

COLLOCAZIONE SPECIFICA

Tipologia	palazzo
------------------	---------

UBICAZIONE**UBICAZIONE FOTO**

Fondo	Fondo Frizzoni
Titolo di unità archivistica	Cartella n°31
Collocazione	Fototeca storica - Armadio Frizzoni - FF 3832

INVENTARIO

Data	2012
Collocazione	Raccolte storiche dell'Accademia di Brera

Numero di inventario generale FF 3832

LUOGO E DATA DELLA RIPRESA**LOCALIZZAZIONE**

Stato Regno Unito
Altra località Londra
Data 1860-1919

DEFINIZIONE CULTURALE**AUTORE DELLA FOTOGRAFIA**

Nome di persona o ente Fotografo non identificato
Tipo intestazione N
Dati anagrafici/estremi cronologici notizie 1860-1919
Riferimento all'intervento fotografo principale
Motivazione dell'attribuzione n.r.

AUTORE OPERA FOTOGRAFATA

Nome di persona o ente Antonello da Messina
Tipo intestazione P
Dati anagrafici 1425-1430/ 1479
Riferimento all'autore maniera
Riferimento all'intervento pittore
Motivazione dell'attribuzione bibliografia

CRONOLOGIA**CRONOLOGIA GENERICA**

Secolo XIX/XX
Frazione di secolo fine/inizio

CRONOLOGIA SPECIFICA

Da 1860
A 1919

MOTIVAZIONE CRONOLOGIA

Motivazione analisi tecnico-formale

MOTIVAZIONE CRONOLOGIA

Motivazione riferimenti biografici

DATI TECNICI

Indicazione di colore BN
Materia e tecnica carbone/carta

MISURE

Tipo misure supporto primario
Unità di misura mm
Altezza 277
Larghezza 203

MISURE

Tipo misure	secondo supporto secondario
Unità di misura	mm
Altezza	348
Larghezza	268

DATI ANALITICI**ISCRIZIONI**

Classe di appartenenza	documentaria
Tecnica di scrittura	a penna
Posizione	sul supporto secondario: recto: in alto
Trascrizione	N° 3832 - Lascito Gustavo Frizzoni.

ISCRIZIONI

Classe di appartenenza	didascalica
Tecnica di scrittura	a penna
Posizione	sul secondo supporto secondario: recto: in basso
Trascrizione	Antonello.

ISCRIZIONI

Classe di appartenenza	documentaria
Tecnica di scrittura	a matita
Posizione	sul supporto secondario: verso: in basso
Autore	Frizzoni
Trascrizione	Raccolta Cook/ Andrea Solari/ 29052

STEMMI/MARCHI/TIMBRI

Classe di appartenenza	timbro
Qualificazione	di collezione
Identificazione	Accademia di Belle Arti Milano
Posizione	sull'immagine: in basso: a destra
Descrizione	Timbro a secco circolare con stemma al centro. Iscrizione sul bordo a caratteri capitali: Accademia di Belle Arti Milano
Indicazioni sull'oggetto	La fotografia è applicata su tela ritagliata a misura del supporto primario e incollata lungo il lato superiore ad un foglio di carta marrone da pacco. I due angoli in basso sono inseriti in due aperture ritagliate a mano nel foglio stesso.

CONSERVAZIONE**STATO DI CONSERVAZIONE**

Stato di conservazione	buono
-------------------------------	-------

CONDIZIONE GIURIDICA E VINCOLI**CONDIZIONE GIURIDICA**

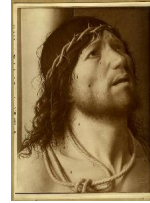
Indicazione generica	proprietà Stato
Indicazione specifica	Accademia di Belle Arti di Brera
Indirizzo	Via Brera, 28 - 20121 Milano (MI)

ACQUISIZIONE

Tipo acquisizione	lascito
Nome	Gustavo Frizzoni
Luogo acquisizione	Milano

FONTI E DOCUMENTI DI RIFERIMENTO**DOCUMENTAZIONE FOTOGRAFICA**

Codice univoco della risorsa SC_F_SUP-4t060-0003709_IMG-0000954238



Genere documentazione allegata
Tipo fotografia digitale
Codice identificativo FF3832
Collocazione del file nell'archivio locale FotografieFrizzoni
Nome del file originale FF3832.jpg

BIBLIOGRAFIA

Genere bibliografia di confronto
Autore Mandel G.
Anno di edizione 1967
V., pp., nn. p. 96
V., tavv., figg. f. 50

BIBLIOGRAFIA

Genere bibliografia specifica
Autore Scalia N.
Anno di edizione 1913
V., pp., nn. pp. 171-184

ACCESSO AI DATI**SPECIFICHE DI ACCESSO AI DATI**

Profilo di accesso 2
Motivazione scheda contenente dati personali

COMPILAZIONE**COMPILAZIONE**

Anno di redazione 2012
Nome Lapesa, C.
Funzionario responsabile Trento, D.

GESTIONE SCHEDA**ULTIMA MODIFICA**

Ultima modifica - data 2023/07/04
Ultima modifica - ora 23.22