

**CODICI**

Unità operativa	4t060
Numero scheda	3693
Codice scheda	SUP-4t060-0003693

**RIFERIMENTO SCHEDA IMMAGINE**

Codice IDK della scheda immagine	IMM-4t060-0003693
----------------------------------	-------------------

**STATO DELLA SCHEDA**

Stato della scheda	3
Data di modifica dello stato	2025/02/04
Ora di modifica dello stato	12.32

**VISIBILITÀ PER SICUREZZA/PRIVACY**

Visibilità assegnata dall'ente	3
Tipo scheda	F
Livello ricerca	I

**CODICE UNIVOCO**

Codice regione	03
Numero catalogo generale	00226187
Ente schedatore	R03/ Accademia di Belle Arti di Brera
Ente competente	S27

**RELAZIONI****RAGGRUPPAMENTI DEFINITI DA REGIONE**

Codice del raggruppamento	SIRBeCWeb
Descrizione del raggruppamento	SW - Accademia di Brera - trasferito 2019/12/02

**OGGETTO****OGGETTO**

Definizione dell'oggetto	positivo
Natura biblioteconomica dell'oggetto	m

**QUANTITA'**

Numero oggetti/elementi	1
-------------------------	---

**SOGGETTO**

**SOGGETTO**

<b>Identificazione</b>	Antonello da Messina - San Gregorio - Polittico di San Gregorio (part.) - Dipinto su tavola - Messina - Museo Civico
<b>Indicazioni sul soggetto</b>	La fotografia mostra la tavola restaurata dopo i danni provocati dal terremoto del 1908. Fino a quella data l'opera si trovava nella chiesa di Santa Maria extra Moenia di Messina, poi passa al Museo Civico. Nel 1915 viene spostata al Museo Nazionale di Messina. Dopo il terremoto il dipinto viene restaurato da Cavenaghi. Si tratta della tavola collocata a sinistra sulla fascia inferiore del Polittico di San Gregorio.

**TITOLO**

<b>Titolo proprio</b>	Messina - Museo Civico - S. Gregorio; Antonello da Messina.
<b>Specifiche titolo</b>	dell'autore

**LOCALIZZAZIONE GEOGRAFICO-AMMINISTRATIVA****INDICAZIONE DEL CONTENITORE FISICO**

<b>Codice del contenitore fisico</b>	21440
<b>Categoria del contenitore fisico</b>	architettura

**LOCALIZZAZIONE GEOGRAFICO-AMMINISTRATIVA ATTUALE**

<b>Stato</b>	Italia
<b>Regione</b>	Lombardia
<b>Provincia</b>	MI
<b>Nome provincia</b>	Milano
<b>Codice ISTAT comune</b>	015146
<b>Comune</b>	Milano

**COLLOCAZIONE SPECIFICA**

<b>Tipologia</b>	palazzo
<b>Denominazione</b>	Palazzo di Brera
<b>Indirizzo</b>	Via Brera, 28
<b>Codice della scheda ILC</b>	SWL11-00001
<b>Denominazione struttura conservativa - livello 1</b>	Raccolte storiche dell'Accademia di Brera

**ALTRE LOCALIZZAZIONI GEOGRAFICO-AMMINISTRATIVE**

<b>Tipo di localizzazione</b>	luogo di provenienza
-------------------------------	----------------------

**LOCALIZZAZIONE GEOGRAFICO-AMMINISTRATIVA**

<b>Regione</b>	Lombardia
<b>Provincia</b>	MI
<b>Comune</b>	Milano

**COLLOCAZIONE SPECIFICA**

<b>Tipologia</b>	palazzo
------------------	---------

**UBICAZIONE****UBICAZIONE FOTO**

<b>Fondo</b>	Fondo Frizzoni
<b>Titolo di unità archivistica</b>	Cartella n°31
<b>Collocazione</b>	Fototeca storica - Armadio Frizzoni - FF 3816

**INVENTARIO**

<b>Data</b>	2012
<b>Collocazione</b>	Raccolte storiche dell'Accademia di Brera
<b>Numero di inventario generale</b>	FF 3816

**LUOGO E DATA DELLA RIPRESA****LOCALIZZAZIONE**

<b>Regione</b>	Sicilia
<b>Provincia</b>	ME
<b>Comune</b>	Messina
<b>Data</b>	1908-1913

**DEFINIZIONE CULTURALE****AUTORE DELLA FOTOGRAFIA**

<b>Nome di persona o ente</b>	Brogi Giacomo
<b>Tipo intestazione</b>	P
<b>Dati anagrafici/estremi cronologici</b>	1822/ 1881
<b>Riferimento all'intervento</b>	fotografo principale
<b>Motivazione dell'attribuzione</b>	iscrizione

**AUTORE OPERA FOTOGRAFATA**

<b>Nome di persona o ente</b>	Antonello da Messina
<b>Tipo intestazione</b>	P
<b>Dati anagrafici</b>	1425-1430/ 1479
<b>Riferimento all'intervento</b>	pittore
<b>Motivazione dell'attribuzione</b>	bibliografia

**CRONOLOGIA****CRONOLOGIA GENERICA**

<b>Secolo</b>	XIX/XX
<b>Frazione di secolo</b>	fine/inizio

**CRONOLOGIA SPECIFICA**

<b>Da</b>	1908
<b>Validità</b>	post
<b>A</b>	1913
<b>Validità</b>	ante

**MOTIVAZIONE CRONOLOGIA**

<b>Motivazione</b>	analisi storica
--------------------	-----------------

**MOTIVAZIONE CRONOLOGIA**

<b>Motivazione</b>	bibliografia
<b>Specifiche</b>	Pubblicata nell'articolo di Rassegna d'Arte in bibliografia.

**DATI TECNICI**

<b>Indicazione di colore</b>	BN
<b>Materia e tecnica</b>	albumina/carta

**MISURE**

<b>Tipo misure</b>	supporto primario
<b>Unità di misura</b>	mm
<b>Altezza</b>	250
<b>Larghezza</b>	147

**MISURE**

<b>Tipo misure</b>	supporto secondario
<b>Unità di misura</b>	mm
<b>Altezza</b>	324
<b>Larghezza</b>	202

**DATI ANALITICI****ISCRIZIONI**

<b>Classe di appartenenza</b>	documentaria
<b>Tecnica di scrittura</b>	a penna
<b>Posizione</b>	sul supporto secondario: recto: in alto
<b>Trascrizione</b>	N° 3816 - Lascito Gustavo Frizzoni.

**ISCRIZIONI**

<b>Classe di appartenenza</b>	titolazione/ indicazione di responsabilità
<b>Tecnica di scrittura</b>	fotografica
<b>Posizione</b>	sul supporto primario: recto: in basso: sotto l'immagine
<b>Autore</b>	Brogi
<b>Trascrizione</b>	11362. Messina - Museo Civico - S. Gregorio; Antonello da Messina. (Ediz. Brogi)

**ISCRIZIONI**

<b>Classe di appartenenza</b>	documentaria
<b>Tecnica di scrittura</b>	fotografica
<b>Posizione</b>	sull'immagine: in basso: a sinistra
<b>Autore</b>	Brogi
<b>Trascrizione</b>	RI [cancellata]

**ISCRIZIONI**

<b>Classe di appartenenza</b>	documentaria
<b>Tecnica di scrittura</b>	a matita
<b>Posizione</b>	sul supporto primario: verso: in basso.
<b>Autore</b>	Frizzoni?
<b>Trascrizione</b>	x/ Emporium/ - 7 -

**STEMMI/MARCHI/TIMBRI**

<b>Classe di appartenenza</b>	timbro
<b>Qualificazione</b>	di collezione
<b>Identificazione</b>	Accademia di Belle Arti Milano
<b>Posizione</b>	sull'immagine: in basso: a destra
<b>Descrizione</b>	Timbro a secco circolare con stemma al centro. Iscrizione sul bordo a caratteri capitali: Accademia di Belle Arti Milano
<b>Indicazioni sull'oggetto</b>	La fotografia è incollata lungo il lato superiore ad un foglio di carta marrone da pacco. I due angoli in basso sono inseriti in due aperture ritagliate a mano nel

foglio stesso.

## CONSERVAZIONE

### STATO DI CONSERVAZIONE

**Stato di conservazione** buono

## CONDIZIONE GIURIDICA E VINCOLI

### CONDIZIONE GIURIDICA

**Indicazione generica** proprietà Stato  
**Indicazione specifica** Accademia di Belle Arti di Brera  
**Indirizzo** Via Brera, 28 - 20121 Milano (MI)

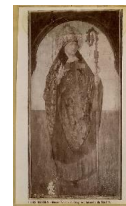
## ACQUISIZIONE

**Tipo acquisizione** lascito  
**Nome** Gustavo Frizzoni  
**Luogo acquisizione** Milano

## FONTI E DOCUMENTI DI RIFERIMENTO

### DOCUMENTAZIONE FOTOGRAFICA

**Codice univoco della risorsa** SC\_F\_SUP-4t060-0003693\_IMG-0000954224



**Genere** documentazione allegata  
**Tipo** fotografia digitale  
**Codice identificativo** FF3816  
**Collocazione del file nell'archivio locale** FotografieFrizzoni  
**Nome del file originale** FF3816.jpg

## BIBLIOGRAFIA

**Genere** bibliografia specifica  
**Autore** Scalia N.  
**Anno di edizione** 1913  
**V., pp., nn.** pp. 171-184

## BIBLIOGRAFIA

**Genere** bibliografia di confronto  
**Autore** Mandel G.  
**Anno di edizione** 1967  
**V., pp., nn.** p. 92  
**V., tavv., figg.** f. 34 C

## ACCESSO AI DATI

### SPECIFICHE DI ACCESSO AI DATI

**Profilo di accesso** 2  
**Motivazione** scheda contenente dati personali

## COMPILAZIONE

**COMPILAZIONE**

<b>Anno di redazione</b>	2012
<b>Nome</b>	Lapesa, C.
<b>Funzionario responsabile</b>	Trento, D.

**GESTIONE SCHEDA****ULTIMA MODIFICA**

<b>Ultima modifica - data</b>	2023/07/04
<b>Ultima modifica - ora</b>	23.22