**CODICI**

Unità operativa	4t060
Numero scheda	3680
Codice scheda	SUP-4t060-0003680

RIFERIMENTO SCHEDA IMMAGINE

Codice IDK della scheda immagine	IMM-4t060-0003680
----------------------------------	-------------------

STATO DELLA SCHEDA

Stato della scheda	3
Data di modifica dello stato	2025/02/04
Ora di modifica dello stato	12.32

VISIBILITÀ PER SICUREZZA/PRIVACY

Visibilità assegnata dall'ente	3
Tipo scheda	F
Livello ricerca	I

CODICE UNIVOCO

Codice regione	03
Numero catalogo generale	00226174
Ente schedatore	R03/ Accademia di Belle Arti di Brera
Ente competente	S27

RELAZIONI**RAGGRUPPAMENTI DEFINITI DA REGIONE**

Codice del raggruppamento	SIRBeCWeb
Descrizione del raggruppamento	SW - Accademia di Brera - trasferito 2019/12/02

OGGETTO**OGGETTO**

Definizione dell'oggetto	positivo
Natura biblioteconomica dell'oggetto	m

QUANTITA'

Numero oggetti/elementi	1
-------------------------	---

SOGGETTO

SOGGETTO

Identificazione	Antonello da Messina - San Sebastiano - Dipinto - Olio su tavola - Bergamo - Accademia Carrara
Indicazioni sul soggetto	Il dipinto entra come legato Lochis all'Accademia Carrara nel 1859.

TITOLO

Titolo attribuito	Antonello da Messina - S. Sebastiano
Specifiche titolo	manoscritto sul recto del supporto secondario

LOCALIZZAZIONE GEOGRAFICO-AMMINISTRATIVA**INDICAZIONE DEL CONTENITORE FISICO**

Codice del contenitore fisico	21440
Categoria del contenitore fisico	architettura

LOCALIZZAZIONE GEOGRAFICO-AMMINISTRATIVA ATTUALE

Stato	Italia
Regione	Lombardia
Provincia	MI
Nome provincia	Milano
Codice ISTAT comune	015146
Comune	Milano

COLLOCAZIONE SPECIFICA

Tipologia	palazzo
Denominazione	Palazzo di Brera
Indirizzo	Via Brera, 28
Codice della scheda ILC	SWLI1-00001
Denominazione struttura conservativa - livello 1	Raccolte storiche dell'Accademia di Brera

ALTRE LOCALIZZAZIONI GEOGRAFICO-AMMINISTRATIVE

Tipo di localizzazione	luogo di provenienza
-------------------------------	----------------------

LOCALIZZAZIONE GEOGRAFICO-AMMINISTRATIVA

Regione	Lombardia
Provincia	MI
Comune	Milano

COLLOCAZIONE SPECIFICA

Tipologia	palazzo
------------------	---------

UBICAZIONE**UBICAZIONE FOTO**

Fondo	Fondo Frizzoni
Titolo di unità archivistica	Cartella n°31
Collocazione	Fototeca storica - Armadio Frizzoni - FF 3803

INVENTARIO

Data	2012
Collocazione	Raccolte storiche dell'Accademia di Brera
Numero di inventario	

generale FF 3803

LUOGO E DATA DELLA RIPRESA

LOCALIZZAZIONE

Regione Lombardia
Provincia BG
Comune Bergamo
Data 1859-1919

DEFINIZIONE CULTURALE

AUTORE DELLA FOTOGRAFIA

Nome di persona o ente Taramelli Andrea
Tipo intestazione P
Indicazione del nome e dell'indirizzo Premiato/ Stabil. Fotografico/ Andrea Taramelli/ Bergamo
Dati anagrafici/estremi cronologici 1836/ 1887
Riferimento all'intervento fotografo principale
Motivazione dell'attribuzione timbro

AUTORE OPERA FOTOGRAFATA

Nome di persona o ente Antonello da Messina
Tipo intestazione P
Dati anagrafici 1425-1430/ 1479
Riferimento all'intervento pittore

CRONOLOGIA

CRONOLOGIA GENERICA

Secolo XIX/XX
Frazione di secolo fine/inizio

CRONOLOGIA SPECIFICA

Da 1859
Validità post
A 1919
Validità ante

MOTIVAZIONE CRONOLOGIA

Motivazione analisi storica

MOTIVAZIONE CRONOLOGIA

Motivazione riferimenti biografici

DATI TECNICI

Indicazione di colore BN
Materia e tecnica albumina/carta

MISURE

Tipo misure supporto primario
Unità di misura mm
Altezza 238

Larghezza 185

MISURE

Tipo misure supporto secondario

Unità di misura mm

Altezza 305

Larghezza 250

DATI ANALITICI

ISCRIZIONI

Classe di appartenenza documentaria

Tecnica di scrittura a penna

Posizione sul supporto secondario: recto: in alto

Trascrizione N° 3803 - Lascito Gustavo Frizzoni.

ISCRIZIONI

Classe di appartenenza documentaria

Tecnica di scrittura a penna

Posizione sul supporto primario: verso: in basso: a sinistra

Trascrizione S. Sebastiano./ Antonello da Messina/ Gall. Lochis - Accad. Carrara

STEMMI/MARCHI/TIMBRI

Classe di appartenenza timbro

Qualificazione di collezione

Identificazione Accademia di Belle Arti Milano

Posizione sull'immagine: in basso: a destra

Descrizione Timbro a secco circolare con stemma al centro. Iscrizione sul bordo a caratteri capitali: Accademia di Belle Arti Milano

STEMMI/MARCHI/TIMBRI

Classe di appartenenza timbro

Qualificazione dell'autore

Identificazione Taramelli, A.

Posizione sul supporto primario: verso: in basso: a destra

Descrizione Timbro a inchiostro blu con iscrizione a caratteri capitali entro lo stemma della città di Bergamo: Premiato/ Stabil. Fotografico/ Andrea Taramelli/ Bergamo

Indicazioni sull'oggetto

La fotografia è incollata lungo il lato superiore ad un foglio di carta marrone da pacco. I due angoli in basso sono inseriti in due aperture ritagliate a mano nel foglio stesso.

CONSERVAZIONE

STATO DI CONSERVAZIONE

Stato di conservazione buono

CONDIZIONE GIURIDICA E VINCOLI

CONDIZIONE GIURIDICA

Indicazione generica proprietà Stato

Indicazione specifica Accademia di Belle Arti di Brera

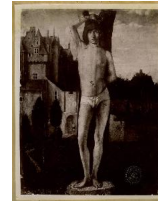
Indirizzo Via Brera, 28 - 20121 Milano (MI)

ACQUISIZIONE

Tipo acquisizione	lascito
Nome	Gustavo Frizzoni
Luogo acquisizione	Milano

FONTI E DOCUMENTI DI RIFERIMENTO**DOCUMENTAZIONE FOTOGRAFICA**

Codice univoco della risorsa	SC_F_SUP-4t060-0003680_IMG-0000954212
-------------------------------------	---------------------------------------



Genere	documentazione allegata
Tipo	fotografia digitale
Codice identificativo	FF3803
Collocazione del file nell'archivio locale	FotografieFrizzoni
Nome del file originale	FF3803.jpg

BIBLIOGRAFIA

Genere	bibliografia di confronto
Autore	Scalia N.
Anno di edizione	1913
V., pp., nn.	p. 236
V., tavv., figg.	t. 174

BIBLIOGRAFIA

Genere	bibliografia di confronto
Autore	Rossi F.
Anno di edizione	1979
V., pp., nn.	p. 43

ACCESSO AI DATI**SPECIFICHE DI ACCESSO AI DATI**

Profilo di accesso	2
Motivazione	scheda contenente dati personali

COMPILAZIONE**COMPILAZIONE**

Anno di redazione	2012
Nome	Lapesa, C.
Funzionario responsabile	Trento, D.

GESTIONE SCHEDA**ULTIMA MODIFICA**

Ultima modifica - data	2023/07/04
Ultima modifica - ora	23.22