**CODICI**

Unità operativa	4t060
Numero scheda	3678
Codice scheda	SUP-4t060-0003678

RIFERIMENTO SCHEDA IMMAGINE

Codice IDK della scheda immagine	IMM-4t060-0003678
----------------------------------	-------------------

STATO DELLA SCHEDA

Stato della scheda	3
Data di modifica dello stato	2025/02/04
Ora di modifica dello stato	12.32

VISIBILITÀ PER SICUREZZA/PRIVACY

Visibilità assegnata dall'ente	3
Tipo scheda	F
Livello ricerca	I

CODICE UNIVOCO

Codice regione	03
Numero catalogo generale	00226172
Ente schedatore	R03/ Accademia di Belle Arti di Brera
Ente competente	S27

RELAZIONI**RAGGRUPPAMENTI DEFINITI DA REGIONE**

Codice del raggruppamento	SIRBeCWeb
Descrizione del raggruppamento	SW - Accademia di Brera - trasferito 2019/12/02

OGGETTO**OGGETTO**

Definizione dell'oggetto	positivo
Natura biblioteconomica dell'oggetto	m

QUANTITA'

Numero oggetti/elementi	1
-------------------------	---

SOGGETTO

SOGGETTO

Identificazione	Saliba, Antonello de - Madonna con Bambino in trono - Dipinto - Spoleto - Pinacoteca
Indicazioni sul soggetto	La fotografia mostra l'opera nella cornice con una lunetta raffigurante il santo Padre tra due cherubini. Il dipinto si trova nel Museo Civico di Spoleto.

TITOLO

Titolo proprio	Spoleto - Pinacoteca - Tavola di Antonello da Messina?
Specifiche titolo	dell'autore

LOCALIZZAZIONE GEOGRAFICO-AMMINISTRATIVA**INDICAZIONE DEL CONTENITORE FISICO**

Codice del contenitore fisico	21440
Categoria del contenitore fisico	architettura

LOCALIZZAZIONE GEOGRAFICO-AMMINISTRATIVA ATTUALE

Stato	Italia
Regione	Lombardia
Provincia	MI
Nome provincia	Milano
Codice ISTAT comune	015146
Comune	Milano

COLLOCAZIONE SPECIFICA

Tipologia	palazzo
Denominazione	Palazzo di Brera
Indirizzo	Via Brera, 28
Codice della scheda ILC	SWLI1-00001
Denominazione struttura conservativa - livello 1	Raccolte storiche dell'Accademia di Brera

ALTRE LOCALIZZAZIONI GEOGRAFICO-AMMINISTRATIVE

Tipo di localizzazione	luogo di provenienza
-------------------------------	----------------------

LOCALIZZAZIONE GEOGRAFICO-AMMINISTRATIVA

Regione	Lombardia
Provincia	MI
Comune	Milano

COLLOCAZIONE SPECIFICA

Tipologia	palazzo
------------------	---------

UBICAZIONE**UBICAZIONE FOTO**

Fondo	Fondo Frizzoni
Titolo di unità archivistica	Cartella n°31
Collocazione	Fototeca storica - Armadio Frizzoni - FF 3801

INVENTARIO

Data	2012
Collocazione	Raccolte storiche dell'Accademia di Brera

Numero di inventario generale FF 3801

LUOGO E DATA DELLA RIPRESA**LOCALIZZAZIONE**

Regione Umbria
Provincia PG
Comune Spoleto
Data 1855-1913

DEFINIZIONE CULTURALE**AUTORE DELLA FOTOGRAFIA**

Nome di persona o ente Anderson Domenico
Tipo intestazione P
Dati anagrafici/estremi cronologici 1854/ 1938
Riferimento all'intervento fotografo principale
Motivazione dell'attribuzione iscrizione

AUTORE OPERA FOTOGRAFATA

Nome di persona o ente Saliba Antonello de
Tipo intestazione P
Dati anagrafici 1467 ca./ 1535 ca.
Riferimento all'intervento pittore
Motivazione dell'attribuzione bibliografia

CRONOLOGIA**CRONOLOGIA GENERICA**

Secolo XIX/XX
Frazione di secolo fine/inizio

CRONOLOGIA SPECIFICA

Da 1855
Validità post
A 1913
Validità ante

MOTIVAZIONE CRONOLOGIA

Motivazione analisi tecnico-formale

MOTIVAZIONE CRONOLOGIA

Motivazione bibliografia
Specifiche Pubblicata nell'articolo di Rassegna d'Arte in bibliografia.

DATI TECNICI

Indicazione di colore BN
Materia e tecnica albumina/carta

MISURE

Tipo misure supporto primario
Unità di misura mm

Altezza	256
Larghezza	198

MISURE

Tipo misure	supporto secondario
Unità di misura	mm
Altezza	332
Larghezza	256

DATI ANALITICI**ISCRIZIONI**

Classe di appartenenza	documentaria
Tecnica di scrittura	a penna
Posizione	sul supporto secondario: recto: in alto
Trascrizione	N° 3801 - Lascito Gustavo Frizzoni.

ISCRIZIONI

Classe di appartenenza	titolazione/ indicazione di responsabilità
Tecnica di scrittura	fotografica
Posizione	sul supporto primario: recto: sotto l'immagine
Autore	Anderson
Trascrizione	5912 - Spoleto - Pinacoteca - Tavola di Antonello da Messina? - Anderson, Roma

STEMMI/MARCHI/TIMBRI

Classe di appartenenza	timbro
Qualificazione	di collezione
Identificazione	Accademia di Belle Arti Milano
Posizione	sull'immagine: in basso: a destra
Descrizione	Timbro a secco circolare con stemma al centro. Iscrizione sul bordo a caratteri capitali: Accademia di Belle Arti Milano
Indicazioni sull'oggetto	La fotografia è incollata lungo il lato superiore ad un foglio di carta marrone da pacco. I due angoli in basso sono inseriti in due aperture ritagliate a mano nel foglio stesso.

CONSERVAZIONE**STATO DI CONSERVAZIONE**

Stato di conservazione	buono
-------------------------------	-------

CONDIZIONE GIURIDICA E VINCOLI**CONDIZIONE GIURIDICA**

Indicazione generica	proprietà Stato
Indicazione specifica	Accademia di Belle Arti di Brera
Indirizzo	Via Brera, 28 - 20121 Milano (MI)

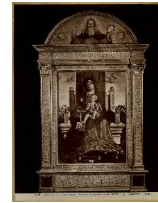
ACQUISIZIONE

Tipo acquisizione	lascito
Nome	Gustavo Frizzoni
Luogo acquisizione	Milano

FONTI E DOCUMENTI DI RIFERIMENTO

DOCUMENTAZIONE FOTOGRAFICA

Codice univoco della risorsa SC_F_SUP-4t060-0003678_IMG-0000954210



Genere documentazione allegata
Tipo fotografia digitale
Codice identificativo FF3801
Collocazione del file nell'archivio locale FotografieFrizzoni
Nome del file originale FF3801.jpg

BIBLIOGRAFIA

Genere bibliografia di confronto
Autore Mandel G.
Anno di edizione 1967
V., pp., nn. p. 98

BIBLIOGRAFIA

Genere bibliografia specifica
Autore Scalia N.
Anno di edizione 1913
V., pp., nn. pp. 201-218

ACCESSO AI DATI**SPECIFICHE DI ACCESSO AI DATI**

Profilo di accesso 2
Motivazione scheda contenente dati personali

COMPILAZIONE**COMPILAZIONE**

Anno di redazione 2012
Nome Lapesa, C.
Funzionario responsabile Trento, D.

GESTIONE SCHEDA**ULTIMA MODIFICA**

Ultima modifica - data 2023/07/04
Ultima modifica - ora 23.22