**CODICI**

Unità operativa	4t060
Numero scheda	3669
Codice scheda	SUP-4t060-0003669

RIFERIMENTO SCHEDA IMMAGINE

Codice IDK della scheda immagine	IMM-4t060-0003669
----------------------------------	-------------------

STATO DELLA SCHEDA

Stato della scheda	3
Data di modifica dello stato	2025/02/04
Ora di modifica dello stato	12.32

VISIBILITÀ PER SICUREZZA/PRIVACY

Visibilità assegnata dall'ente	3
Tipo scheda	F
Livello ricerca	I

CODICE UNIVOCO

Codice regione	03
Numero catalogo generale	00226163
Ente schedatore	R03/ Accademia di Belle Arti di Brera
Ente competente	S27

RELAZIONI**RAGGRUPPAMENTI DEFINITI DA REGIONE**

Codice del raggruppamento	SIRBeCWeb
Descrizione del raggruppamento	SW - Accademia di Brera - trasferito 2019/12/02

OGGETTO**OGGETTO**

Definizione dell'oggetto	positivo
Natura biblioteconomica dell'oggetto	m

QUANTITA'

Numero oggetti/elementi	1
-------------------------	---

SOGGETTO

SOGGETTO

Identificazione	Antonello da Messina - Ritratto maschile - Dipinto - Olio su tavola - Padova - Pinacoteca
Indicazioni sul soggetto	Il dipinto ripreso in fotografia si trova nel Museo Civico di Padova.

TITOLO

Titolo proprio	Padova - Ritratto d'incognito - Antonello da Messina? - Pinacoteca
Specifiche titolo	dell'autore

LOCALIZZAZIONE GEOGRAFICO-AMMINISTRATIVA**INDICAZIONE DEL CONTENITORE FISICO**

Codice del contenitore fisico	21440
Categoria del contenitore fisico	architettura

LOCALIZZAZIONE GEOGRAFICO-AMMINISTRATIVA ATTUALE

Stato	Italia
Regione	Lombardia
Provincia	MI
Nome provincia	Milano
Codice ISTAT comune	015146
Comune	Milano

COLLOCAZIONE SPECIFICA

Tipologia	palazzo
Denominazione	Palazzo di Brera
Indirizzo	Via Brera, 28
Codice della scheda ILC	SWLI1-00001
Denominazione struttura conservativa - livello 1	Raccolte storiche dell'Accademia di Brera

ALTRE LOCALIZZAZIONI GEOGRAFICO-AMMINISTRATIVE

Tipo di localizzazione	luogo di provenienza
-------------------------------	----------------------

LOCALIZZAZIONE GEOGRAFICO-AMMINISTRATIVA

Regione	Lombardia
Provincia	MI
Comune	Milano

COLLOCAZIONE SPECIFICA

Tipologia	palazzo
------------------	---------

UBICAZIONE**UBICAZIONE FOTO**

Fondo	Fondo Frizzoni
Titolo di unità archivistica	Cartella n°31
Collocazione	Fototeca storica - Armadio Frizzoni - FF 3792

INVENTARIO

Data	2012
Collocazione	Raccolte storiche dell'Accademia di Brera
Numero di inventario	

generale FF 3792

LUOGO E DATA DELLA RIPRESA

LOCALIZZAZIONE

Regione Veneto
Provincia PD
Comune Padova
Data 1855-1913

DEFINIZIONE CULTURALE

AUTORE DELLA FOTOGRAFIA

Nome di persona o ente Anderson Domenico
Tipo intestazione P
Dati anagrafici/estremi cronologici 1854/ 1938
Riferimento all'intervento fotografo principale
Motivazione dell'attribuzione iscrizione

AUTORE OPERA FOTOGRAFATA

Nome di persona o ente Antonello da Messina
Tipo intestazione P
Dati anagrafici 1425-1430/ 1479
Riferimento all'intervento pittore
Motivazione dell'attribuzione bibliografia

CRONOLOGIA

CRONOLOGIA GENERICA

Secolo XIX/XX
Frazione di secolo fine/inizio

CRONOLOGIA SPECIFICA

Da 1855
Validità post
A 1913
Validità ante

MOTIVAZIONE CRONOLOGIA

Motivazione analisi tecnico-formale

MOTIVAZIONE CRONOLOGIA

Motivazione bibliografia
Specifiche Pubblicata nell'articolo di Rassegna d'Arte in bibliografia.

DATI TECNICI

Indicazione di colore BN
Materia e tecnica albumina/carta

MISURE

Tipo misure supporto primario
Unità di misura mm
Altezza 259

Larghezza 198

MISURE

Tipo misure supporto secondario

Unità di misura mm

Altezza 344

Larghezza 254

DATI ANALITICI

ISCRIZIONI

Classe di appartenenza documentaria

Tecnica di scrittura a penna

Posizione sul supporto secondario: recto: in alto

Trascrizione N° 3791 - Lascito Gustavo Frizzoni.

ISCRIZIONI

Classe di appartenenza titolazione/ indicazione di responsabilità

Tecnica di scrittura fotografica

Posizione sul supporto primario: recto: sotto l'immagine

Autore Anderson

Trascrizione 10364 - Padova - Ritratto d'incognito - Antonello da Messina? - Pinacoteca - Anderson, Roma

STEMMI/MARCHI/TIMBRI

Classe di appartenenza timbro

Qualificazione di collezione

Identificazione Accademia di Belle Arti Milano

Posizione sull'immagine: in basso: a destra

Descrizione Timbro a secco circolare con stemma al centro. Iscrizione sul bordo a caratteri capitali: Accademia di Belle Arti Milano

Indicazioni sull'oggetto La fotografia è incollata lungo il lato superiore ad un foglio di carta marrone da pacco. I due angoli in basso sono inseriti in due aperture ritagliate a mano nel foglio stesso.

CONSERVAZIONE

STATO DI CONSERVAZIONE

Stato di conservazione buono

CONDIZIONE GIURIDICA E VINCOLI

CONDIZIONE GIURIDICA

Indicazione generica proprietà Stato

Indicazione specifica Accademia di Belle Arti di Brera

Indirizzo Via Brera, 28 - 20121 Milano (MI)

ACQUISIZIONE

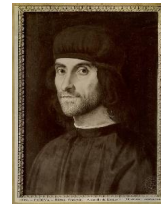
Tipo acquisizione lascito

Nome Gustavo Frizzoni

Luogo acquisizione Milano

FONTI E DOCUMENTI DI RIFERIMENTO

DOCUMENTAZIONE FOTOGRAFICA



Codice univoco della risorsa SC_F_SUP-4t060-0003669_IMG-0000954202

Genere documentazione allegata
Tipo fotografia digitale
Codice identificativo FF3792
Collocazione del file nell'archivio locale FotografieFrizzoni
Nome del file originale FF3792.jpg

BIBLIOGRAFIA

Genere bibliografia di confronto
Autore Mandel G.
Anno di edizione 1967
V., pp., nn. p. 100
V., tavv., figg. f. 68

BIBLIOGRAFIA

Genere bibliografia specifica
Autore Scalia N.
Anno di edizione 1913
V., pp., nn. pp. 171-184

ACCESSO AI DATI

SPECIFICHE DI ACCESSO AI DATI

Profilo di accesso 2
Motivazione scheda contenente dati personali

COMPILAZIONE

COMPILAZIONE

Anno di redazione 2012
Nome Lapesa, C.
Funzionario responsabile Trento, D.

GESTIONE SCHEDA

ULTIMA MODIFICA

Ultima modifica - data 2023/07/04
Ultima modifica - ora 23.22