

**CODICI**

Unità operativa	4t060
Numero scheda	3645
Codice scheda	SUP-4t060-0003645

RIFERIMENTO SCHEDA IMMAGINE

Codice IDK della scheda immagine	IMM-4t060-0003645
----------------------------------	-------------------

STATO DELLA SCHEDA

Stato della scheda	3
Data di modifica dello stato	2025/02/04
Ora di modifica dello stato	12.32

VISIBILITÀ PER SICUREZZA/PRIVACY

Visibilità assegnata dall'ente	3
Tipo scheda	F
Livello ricerca	I

CODICE UNIVOCO

Codice regione	03
Numero catalogo generale	00226139
Ente schedatore	R03/ Accademia di Belle Arti di Brera
Ente competente	S27

RELAZIONI**RAGGRUPPAMENTI DEFINITI DA REGIONE**

Codice del raggruppamento	SIRBeCWeb
Descrizione del raggruppamento	SW - Accademia di Brera - trasferito 2019/12/02

OGGETTO**OGGETTO**

Definizione dell'oggetto	positivo
Natura biblioteconomica dell'oggetto	m

QUANTITA'

Numero oggetti/elementi	1
-------------------------	---

SOGGETTO

SOGGETTO

Identificazione	Bellini, Giovanni - San Francesco d'Assisi riceve le stimmate - Scomparto di predella della Pala di Pesaro - Dipinto - Olio su tavola - Pesaro
Indicazioni sul soggetto	La fotografia ritrae lo scomparto di predella della Pala di Pesaro con San Francesco d'Assisi che riceve le stimmate. L'opera è conservata nei Musei Civici di Pesaro. Altri scomparti della stessa predella sono ripresi nelle fotografie FF 3764, FF 3765, FF 3766, FF 3767, 3769.

TITOLO

Titolo attribuito	Pala di Pesaro
Specifiche titolo	bibliografia

LOCALIZZAZIONE GEOGRAFICO-AMMINISTRATIVA**INDICAZIONE DEL CONTENITORE FISICO**

Codice del contenitore fisico	21440
Categoria del contenitore fisico	architettura

LOCALIZZAZIONE GEOGRAFICO-AMMINISTRATIVA ATTUALE

Stato	Italia
Regione	Lombardia
Provincia	MI
Nome provincia	Milano
Codice ISTAT comune	015146
Comune	Milano

COLLOCAZIONE SPECIFICA

Tipologia	palazzo
Denominazione	Palazzo di Brera
Indirizzo	Via Brera, 28
Codice della scheda ILC	SWLI1-00001
Denominazione struttura conservativa - livello 1	Raccolte storiche dell'Accademia di Brera

ALTRE LOCALIZZAZIONI GEOGRAFICO-AMMINISTRATIVE

Tipo di localizzazione	luogo di provenienza
-------------------------------	----------------------

LOCALIZZAZIONE GEOGRAFICO-AMMINISTRATIVA

Regione	Lombardia
Provincia	MI
Comune	Milano

COLLOCAZIONE SPECIFICA

Tipologia	palazzo
------------------	---------

UBICAZIONE**UBICAZIONE FOTO**

Fondo	Fondo Frizzoni
Titolo di unità archivistica	Cartella n°31
Collocazione	Fototeca storica - Armadio Frizzoni - FF 3768

INVENTARIO

Data	2012
Collocazione	Raccolte storiche dell'Accademia di Brera
Numero di inventario generale	FF 3768

LUOGO E DATA DELLA RIPRESA**LOCALIZZAZIONE**

Regione	Marche
Provincia	PU
Comune	Pesaro
Data	1855-1919

DEFINIZIONE CULTURALE**AUTORE DELLA FOTOGRAFIA**

Nome di persona o ente	Fotografo non identificato
Tipo intestazione	N
Dati anagrafici/estremi cronologici	notizie 1855-1919
Riferimento all'intervento	fotografo principale
Motivazione dell'attribuzione	n.r.

AUTORE OPERA FOTOGRAFATA

Nome di persona o ente	Bellini Giovanni
Tipo intestazione	P
Dati anagrafici	1434 ca./ 1516
Riferimento all'intervento	pittore

CRONOLOGIA**CRONOLOGIA GENERICA**

Secolo	XIX/XX
Frazione di secolo	fine/inizio

CRONOLOGIA SPECIFICA

Da	1855
Validità	post
A	1919
Validità	ante

MOTIVAZIONE CRONOLOGIA

Motivazione	analisi tecnico-formale
--------------------	-------------------------

MOTIVAZIONE CRONOLOGIA

Motivazione	riferimenti biografici
--------------------	------------------------

DATI TECNICI

Indicazione di colore	BN
Materia e tecnica	albumina/carta

MISURE

Tipo misure	supporto primario
Unità di misura	mm

Altezza	196
Larghezza	257

MISURE

Tipo misure	supporto secondario
Unità di misura	mm
Altezza	267
Larghezza	282

DATI ANALITICI**ISCRIZIONI**

Classe di appartenenza	documentaria
Tecnica di scrittura	a penna
Posizione	sul supporto secondario: recto: in alto
Trascrizione	N° 3768 - Lascito Gustavo Frizzoni.

ISCRIZIONI

Classe di appartenenza	documentaria
Tecnica di scrittura	a matita
Posizione	sul supporto primario: verso
Autore	Frizzoni
Trascrizione	120 mm/ ai segni

STEMMI/MARCHI/TIMBRI

Classe di appartenenza	timbro
Qualificazione	di collezione
Identificazione	Accademia di Belle Arti Milano
Posizione	sull'immagine: in basso: a sinistra
Descrizione	Timbro a secco circolare con stemma al centro. Iscrizione sul bordo a caratteri capitali: Accademia di Belle Arti Milano
Indicazioni sull'oggetto	La fotografia è incollata lungo il lato superiore ad un foglio di carta marrone da pacco. I due angoli in basso sono inseriti in due aperture ritagliate a mano nel foglio stesso.

CONSERVAZIONE**STATO DI CONSERVAZIONE**

Stato di conservazione	buono
-------------------------------	-------

CONDIZIONE GIURIDICA E VINCOLI**CONDIZIONE GIURIDICA**

Indicazione generica	proprietà Stato
Indicazione specifica	Accademia di Belle Arti di Brera
Indirizzo	Via Brera, 28 - 20121 Milano (MI)

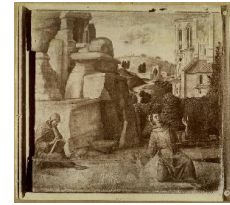
ACQUISIZIONE

Tipo acquisizione	lascito
Nome	Gustavo Frizzoni
Luogo acquisizione	Milano

FONTI E DOCUMENTI DI RIFERIMENTO

DOCUMENTAZIONE FOTOGRAFICA

Codice univoco della risorsa SC_F_SUP-4t060-0003645_IMG-0000954184



Genere documentazione allegata
Tipo fotografia digitale
Codice identificativo FF3768
Collocazione del file nell'archivio locale FotografieFrizzoni
Nome del file originale FF3768.jpg

BIBLIOGRAFIA

Genere bibliografia di confronto
Autore Pignatti T.
Anno di edizione 1969
V., pp., nn. p. 93
V., tavv., figg. f. 68 P

BIBLIOGRAFIA

Genere bibliografia di confronto
Autore Heinemann F.
Anno di edizione 1962
V., pp., nn. pp. 61-62
V., tavv., figg. f. 42

ACCESSO AI DATI**SPECIFICHE DI ACCESSO AI DATI**

Profilo di accesso 2
Motivazione scheda contenente dati personali

COMPILAZIONE**COMPILAZIONE**

Anno di redazione 2012
Nome Lapesa, C.
Funzionario responsabile Trento, D.

GESTIONE SCHEDA**ULTIMA MODIFICA**

Ultima modifica - data 2023/07/04
Ultima modifica - ora 23.22