

**CODICI**

Unità operativa	4t060
Numero scheda	3566
Codice scheda	SUP-4t060-0003566

RIFERIMENTO SCHEDA IMMAGINE

Codice IDK della scheda immagine	IMM-4t060-0003566
----------------------------------	-------------------

STATO DELLA SCHEDA

Stato della scheda	3
Data di modifica dello stato	2025/02/04
Ora di modifica dello stato	12.32

VISIBILITÀ PER SICUREZZA/PRIVACY

Visibilità assegnata dall'ente	3
Tipo scheda	F
Livello ricerca	I

CODICE UNIVOCO

Codice regione	03
Numero catalogo generale	00226060
Ente schedatore	R03/ Accademia di Belle Arti di Brera
Ente competente	S27

RELAZIONI**RAGGRUPPAMENTI DEFINITI DA REGIONE**

Codice del raggruppamento	SIRBeCWeb
Descrizione del raggruppamento	SW - Accademia di Brera - trasferito 2019/12/02

OGGETTO**OGGETTO**

Definizione dell'oggetto	positivo
Natura biblioteconomica dell'oggetto	m

QUANTITA'

Numero oggetti/elementi	1
-------------------------	---

SOGGETTO

SOGGETTO

Identificazione	Vivarini, Antonio - Martirio di santa Lucia - Dipinto - Tempera su tavola - Bergamo
Indicazioni sul soggetto	Il dipinto giunge all'Accademia Carrara di Bergamo nel 1901 come legato Antonia Noli Marenzi.

TITOLO

Titolo attribuito	Scuola veneta - S. Lucia - (Accademia/ Carrara) Bergamo
Specifiche titolo	manoscritto sul recto del supporto secondario

LOCALIZZAZIONE GEOGRAFICO-AMMINISTRATIVA**INDICAZIONE DEL CONTENITORE FISICO**

Codice del contenitore fisico	21440
Categoria del contenitore fisico	architettura

LOCALIZZAZIONE GEOGRAFICO-AMMINISTRATIVA ATTUALE

Stato	Italia
Regione	Lombardia
Provincia	MI
Nome provincia	Milano
Codice ISTAT comune	015146
Comune	Milano

COLLOCAZIONE SPECIFICA

Tipologia	palazzo
Denominazione	Palazzo di Brera
Indirizzo	Via Brera, 28
Codice della scheda ILC	SWLI1-00001
Denominazione struttura conservativa - livello 1	Raccolte storiche dell'Accademia di Brera

ALTRE LOCALIZZAZIONI GEOGRAFICO-AMMINISTRATIVE

Tipo di localizzazione	luogo di provenienza
-------------------------------	----------------------

LOCALIZZAZIONE GEOGRAFICO-AMMINISTRATIVA

Regione	Lombardia
Provincia	MI
Comune	Milano

COLLOCAZIONE SPECIFICA

Tipologia	palazzo
------------------	---------

UBICAZIONE**UBICAZIONE FOTO**

Fondo	Fondo Frizzoni
Titolo di unità archivistica	Cartella n°31
Collocazione	Fototeca storica - Armadio Frizzoni - FF 3690

INVENTARIO

Data	2012
Collocazione	Raccolte storiche dell'Accademia di Brera

Numero di inventario generale FF 3690

LUOGO E DATA DELLA RIPRESA**LOCALIZZAZIONE**

Regione Lombardia
Provincia BG
Comune Bergamo
Data 1855-1919

DEFINIZIONE CULTURALE**AUTORE DELLA FOTOGRAFIA**

Nome di persona o ente Taramelli Andrea
Tipo intestazione P
Dati anagrafici/estremi cronologici 1836/ 1887
Riferimento all'intervento fotografo principale
Motivazione dell'attribuzione timbro

AUTORE OPERA FOTOGRAFATA

Nome di persona o ente Vivarini Antonio
Tipo intestazione P
Dati anagrafici ante 1420/ 1476-1484
Riferimento all'intervento pittore
Motivazione dell'attribuzione bibliografia

CRONOLOGIA**CRONOLOGIA GENERICA**

Secolo XIX/XX
Frazione di secolo fine/inizio

CRONOLOGIA SPECIFICA

Da 1855
Validità post
A 1919
Validità ante

MOTIVAZIONE CRONOLOGIA

Motivazione analisi tecnico-formale

MOTIVAZIONE CRONOLOGIA

Motivazione riferimenti biografici

DATI TECNICI

Indicazione di colore BN
Materia e tecnica albumina/carta

MISURE

Tipo misure supporto primario
Unità di misura mm
Altezza 238

Larghezza 182

MISURE

Tipo misure supporto secondario

Unità di misura mm

Altezza 318

Larghezza 240

DATI ANALITICI

ISCRIZIONI

Classe di appartenenza documentaria

Tecnica di scrittura a penna

Posizione sul supporto secondario: recto: in alto

Trascrizione N° 3690 - Lascito Gustavo Frizzoni.

ISCRIZIONI

Classe di appartenenza documentaria

Tecnica di scrittura a penna

Posizione sul supporto secondario: recto: in basso

Trascrizione Scuola veneta - S. Lucia - (Accademia/ Carrara) Bergamo

ISCRIZIONI

Classe di appartenenza documentaria

Tecnica di scrittura a penna

Posizione sul supporto primario: verso: in basso

Trascrizione Scuola veneta del secolo XV - S. Lucia - (Accademia/ Carrara) Bergamo

ISCRIZIONI

Classe di appartenenza documentaria

Tecnica di scrittura fotografica

Posizione sul supporto primario: recto: lungo i margini: a destra e a sinistra

Autore Taramelli, A.

Trascrizione Gall. Carrara/ coprire [...] all'alto.

STEMMI/MARCHI/TIMBRI

Classe di appartenenza timbro

Qualificazione di collezione

Identificazione Accademia di Belle Arti Milano

Posizione sull'immagine: in basso: a destra

Descrizione Timbro a secco circolare con stemma al centro. Iscrizione sul bordo a caratteri capitali: Accademia di Belle Arti Milano

STEMMI/MARCHI/TIMBRI

Classe di appartenenza timbro

Qualificazione di collezione

Identificazione Taramelli, A.

Posizione sul supporto primario: verso: in basso: a destra

Descrizione Timbro a inchiostro blu ovale con iscrizione: Premiata fotografia/ Bergamo/ A. Taramelli

Indicazioni sull'oggetto

La fotografia è incollata lungo il lato superiore ad un foglio di carta marrone da pacco. I due angoli in basso sono inseriti in due aperture ritagliate a mano nel

foglio stesso.

CONSERVAZIONE

STATO DI CONSERVAZIONE

Stato di conservazione buono

CONDIZIONE GIURIDICA E VINCOLI

CONDIZIONE GIURIDICA

Indicazione generica proprietà Stato
 Indicazione specifica Accademia di Belle Arti di Brera
 Indirizzo Via Brera, 28 - 20121 Milano (MI)

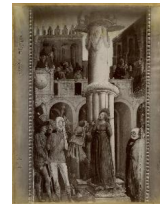
ACQUISIZIONE

Tipo acquisizione lascito
 Nome Gustavo Frizzoni
 Luogo acquisizione Milano

FONTI E DOCUMENTI DI RIFERIMENTO

DOCUMENTAZIONE FOTOGRAFICA

Codice univoco della risorsa SC_F_SUP-4t060-0003566_IMG-0000954111



Genere documentazione allegata
 Tipo fotografia digitale
 Codice identificativo FF3691
 Collocazione del file nell'archivio locale FotografieFrizzoni
 Nome del file originale FF3691.jpg

BIBLIOGRAFIA

Autore Rossi F.
 Anno di edizione 1979
 V., pp., nn. p. 27
 V., tavv., figg. f. 1090

BIBLIOGRAFIA

Genere bibliografia di confronto
 Autore Frizzoni G.
 Anno di edizione 1907
 V., pp., nn. p. 124
 V., tavv., figg. f. 62

ACCESSO AI DATI

SPECIFICHE DI ACCESSO AI DATI

Profilo di accesso 2
 Motivazione scheda contenente dati personali

COMPILAZIONE

COMPILAZIONE

Anno di redazione	2012
Nome	Lapesa, C.
Funzionario responsabile	Trento, D.

GESTIONE SCHEDA**ULTIMA MODIFICA**

Ultima modifica - data	2023/07/04
Ultima modifica - ora	23.22