

**CODICI**

Unità operativa	4t060
Numero scheda	3542
Codice scheda	SUP-4t060-0003542

**RIFERIMENTO SCHEDA IMMAGINE**

Codice IDK della scheda immagine	IMM-4t060-0003542
----------------------------------	-------------------

**STATO DELLA SCHEDA**

Stato della scheda	3
Data di modifica dello stato	2025/02/04
Ora di modifica dello stato	12.32

**VISIBILITÀ PER SICUREZZA/PRIVACY**

Visibilità assegnata dall'ente	3
Tipo scheda	F
Livello ricerca	I

**CODICE UNIVOCO**

Codice regione	03
Numero catalogo generale	00226036
Ente schedatore	R03/ Accademia di Belle Arti di Brera
Ente competente	S27

**RELAZIONI****RAGGRUPPAMENTI DEFINITI DA REGIONE**

Codice del raggruppamento	SIRBeCWeb
Descrizione del raggruppamento	SW - Accademia di Brera - trasferito 2019/12/02

**OGGETTO****OGGETTO**

Definizione dell'oggetto	positivo
Natura biblioteconomica dell'oggetto	m

**QUANTITA'**

Numero oggetti/elementi	1
-------------------------	---

**SOGGETTO**

**SOGGETTO**

<b>Identificazione</b>	Bellini, Jacopo - Cristo crocifisso - Dipinto - Tempera su tela - Verona - Museo di Castelvecchio
<b>Indicazioni sul soggetto</b>	Il dipinto ripreso in fotografia giunge al Museo di Castelvecchio di Verona nel 1868.

**TITOLO**

<b>Titolo proprio</b>	Verona - Gesù Crocifisso - Bellini Jacopo - Museo civico
<b>Specifiche titolo</b>	dell'autore

**LOCALIZZAZIONE GEOGRAFICO-AMMINISTRATIVA****INDICAZIONE DEL CONTENITORE FISICO**

<b>Codice del contenitore fisico</b>	21440
<b>Categoria del contenitore fisico</b>	architettura

**LOCALIZZAZIONE GEOGRAFICO-AMMINISTRATIVA ATTUALE**

<b>Stato</b>	Italia
<b>Regione</b>	Lombardia
<b>Provincia</b>	MI
<b>Nome provincia</b>	Milano
<b>Codice ISTAT comune</b>	015146
<b>Comune</b>	Milano

**COLLOCAZIONE SPECIFICA**

<b>Tipologia</b>	palazzo
<b>Denominazione</b>	Palazzo di Brera
<b>Indirizzo</b>	Via Brera, 28
<b>Codice della scheda ILC</b>	SWLI1-00001
<b>Denominazione struttura conservativa - livello 1</b>	Raccolte storiche dell'Accademia di Brera

**ALTRE LOCALIZZAZIONI GEOGRAFICO-AMMINISTRATIVE**

<b>Tipo di localizzazione</b>	luogo di provenienza
-------------------------------	----------------------

**LOCALIZZAZIONE GEOGRAFICO-AMMINISTRATIVA**

<b>Regione</b>	Lombardia
<b>Provincia</b>	MI
<b>Comune</b>	Milano

**COLLOCAZIONE SPECIFICA**

<b>Tipologia</b>	palazzo
------------------	---------

**UBICAZIONE****UBICAZIONE FOTO**

<b>Fondo</b>	Fondo Frizzoni
<b>Titolo di unità archivistica</b>	Cartella n°31
<b>Collocazione</b>	Fototeca storica - Armadio Frizzoni - FF 3666

**INVENTARIO**

<b>Data</b>	2012
<b>Collocazione</b>	Raccolte storiche dell'Accademia di Brera

**Numero di inventario generale** FF 3666

**LUOGO E DATA DELLA RIPRESA****LOCALIZZAZIONE**

**Regione** Veneto  
**Provincia** VR  
**Comune** Verona  
**Data** 1868-1909

**DEFINIZIONE CULTURALE****AUTORE DELLA FOTOGRAFIA**

**Nome di persona o ente** Anderson Domenico  
**Tipo intestazione** P  
**Dati anagrafici/estremi cronologici** 1854/ 1938  
**Riferimento all'intervento** fotografo principale  
**Motivazione dell'attribuzione** iscrizione

**AUTORE OPERA FOTOGRAFATA**

**Nome di persona o ente** Bellini Jacopo  
**Tipo intestazione** P  
**Dati anagrafici** 1400 ca./ 1470-1471  
**Riferimento all'intervento** pittore  
**Motivazione dell'attribuzione** bibliografia

**CRONOLOGIA****CRONOLOGIA GENERICA**

**Secolo** XIX/XX  
**Frazione di secolo** fine/inizio

**CRONOLOGIA SPECIFICA**

**Da** 1868  
**Validità** post  
**A** 1909  
**Validità** ante

**MOTIVAZIONE CRONOLOGIA**

**Motivazione** analisi storica

**MOTIVAZIONE CRONOLOGIA**

**Motivazione** bibliografia  
**Specifiche** Pubblicata nell'articolo di Frizzoni in bibliografia.

**DATI TECNICI**

**Indicazione di colore** BN  
**Materia e tecnica** albumina/carta

**MISURE**

**Tipo misure** supporto primario  
**Unità di misura** mm

<b>Altezza</b>	258
<b>Larghezza</b>	173

**MISURE**

<b>Tipo misure</b>	supporto secondario
<b>Unità di misura</b>	mm
<b>Altezza</b>	326
<b>Larghezza</b>	232

**DATI ANALITICI****ISCRIZIONI**

<b>Classe di appartenenza</b>	documentaria
<b>Tecnica di scrittura</b>	a penna
<b>Posizione</b>	sul supporto secondario: recto: in alto
<b>Trascrizione</b>	N° 3666 - Lascito Gustavo Frizzoni.

**ISCRIZIONI**

<b>Classe di appartenenza</b>	titolazione/ documentaria
<b>Tecnica di scrittura</b>	fotografica
<b>Posizione</b>	sul supporto primario: recto : in basso: sotto l'immagine
<b>Autore</b>	Anderson
<b>Trascrizione</b>	12405 - Verona - Gesù Crocifisso - Bellini Jacopo - Museo civico - Anderson, Roma

**ISCRIZIONI**

<b>Classe di appartenenza</b>	documentaria
<b>Tecnica di scrittura</b>	a matita
<b>Posizione</b>	sul supporto primario: verso: in basso
<b>Autore</b>	Frizzoni
<b>Trascrizione</b>	2

**STEMMI/MARCHI/TIMBRI**

<b>Classe di appartenenza</b>	timbro
<b>Qualificazione</b>	di collezione
<b>Identificazione</b>	Accademia di Belle Arti Milano
<b>Posizione</b>	sull'immagine: in basso: a destra
<b>Descrizione</b>	Timbro a secco circolare con stemma al centro. Iscrizione sul bordo a caratteri capitali: Accademia di Belle Arti Milano

**STEMMI/MARCHI/TIMBRI**

<b>Classe di appartenenza</b>	timbro
<b>Qualificazione</b>	editoriale
<b>Identificazione</b>	Rassegna D'Arte
<b>Posizione</b>	sul supporto primario: verso: al centro
<b>Descrizione</b>	Timbro a inchiostro rosso con iscrizione a caratteri corsivi e capitali: Rassegna d'Arte/ Milano via Carlo De Cristoforis, 6
<b>Indicazioni sull'oggetto</b>	La fotografia è incollata lungo il lato superiore ad un foglio di carta marrone da pacco. I due angoli in basso sono inseriti in due aperture ritagliate a mano nel foglio stesso.

**CONSERVAZIONE**

**STATO DI CONSERVAZIONE**

**Stato di conservazione** buono

**CONDIZIONE GIURIDICA E VINCOLI****CONDIZIONE GIURIDICA**

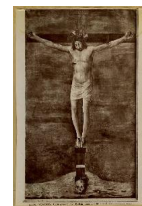
**Indicazione generica** proprietà Stato  
**Indicazione specifica** Accademia di Belle Arti di Brera  
**Indirizzo** Via Brera, 28 - 20121 Milano (MI)

**ACQUISIZIONE**

**Tipo acquisizione** lascito  
**Nome** Gustavo Frizzoni  
**Luogo acquisizione** Milano

**FONTI E DOCUMENTI DI RIFERIMENTO****DOCUMENTAZIONE FOTOGRAFICA**

**Codice univoco della risorsa** SC\_F\_SUP-4t060-0003542\_IMG-0000954092



**Genere** documentazione allegata  
**Tipo** fotografia digitale  
**Codice identificativo** FF3666  
**Collocazione del file nell'archivio locale** FotografieFrizzoni  
**Nome del file originale** FF3666.jpg

**BIBLIOGRAFIA**

**Genere** bibliografia specifica  
**Autore** Frizzoni G.  
**Anno di edizione** 1909  
**V., pp., nn.** p. 56  
**V., tavv., figg.** f. 2

**BIBLIOGRAFIA**

**Genere** bibliografia di confronto  
**Autore** Museo Castelvecchio  
**Anno di edizione** 2010  
**V., pp., nn.** pp. 113-114  
**V., tavv., figg.** f. 71

**ACCESSO AI DATI****SPECIFICHE DI ACCESSO AI DATI**

**Profilo di accesso** 2  
**Motivazione** scheda contenente dati personali

**COMPILAZIONE****COMPILAZIONE**

**Anno di redazione** 2012

<b>Nome</b>	Lapesa, C.
<b>Funzionario responsabile</b>	Trento, D.

**GESTIONE SCHEDA****ULTIMA MODIFICA**

<b>Ultima modifica - data</b>	2023/07/04
<b>Ultima modifica - ora</b>	23.22