

**CODICI**

Unità operativa	4t060
Numero scheda	3506
Codice scheda	SUP-4t060-0003506

**RIFERIMENTO SCHEDA IMMAGINE**

Codice IDK della scheda immagine	IMM-4t060-0003506
----------------------------------	-------------------

**STATO DELLA SCHEDA**

Stato della scheda	3
Data di modifica dello stato	2025/02/04
Ora di modifica dello stato	12.32

**VISIBILITÀ PER SICUREZZA/PRIVACY**

Visibilità assegnata dall'ente	3
Tipo scheda	F
Livello ricerca	I

**CODICE UNIVOCO**

Codice regione	03
Numero catalogo generale	00226000
Ente schedatore	R03/ Accademia di Belle Arti di Brera
Ente competente	S27

**RELAZIONI****RAGGRUPPAMENTI DEFINITI DA REGIONE**

Codice del raggruppamento	SIRBeCWeb
Descrizione del raggruppamento	SW - Accademia di Brera - trasferito 2019/12/02

**OGGETTO****OGGETTO**

Definizione dell'oggetto	positivo
Natura biblioteconomica dell'oggetto	m

**QUANTITA'**

Numero oggetti/elementi	1
-------------------------	---

**SOGGETTO**

**SOGGETTO**

**Identificazione** Cincani, Bartolomeo detto Bartolomeo Montagna - Madonna con Bambino in trono tra i santi Giovanni Battista e Girolamo e angeli musicanti - Dipinto su tavola - Certosa di Pavia - Museo

**TITOLO**

**Titolo proprio** Certosa di Pavia - Madonna in trono, due Santi ed angeli; B. Montagna.  
**Specifiche titolo** dell'autore

**LOCALIZZAZIONE GEOGRAFICO-AMMINISTRATIVA****INDICAZIONE DEL CONTENITORE FISICO**

**Codice del contenitore fisico** 21440  
**Categoria del contenitore fisico** architettura

**LOCALIZZAZIONE GEOGRAFICO-AMMINISTRATIVA ATTUALE**

**Stato** Italia  
**Regione** Lombardia  
**Provincia** MI  
**Nome provincia** Milano  
**Codice ISTAT comune** 015146  
**Comune** Milano

**COLLOCAZIONE SPECIFICA**

**Tipologia** palazzo  
**Denominazione** Palazzo di Brera  
**Indirizzo** Via Brera, 28  
**Codice della scheda ILC** SWLI1-00001  
**Denominazione struttura conservativa - livello 1** Raccolte storiche dell'Accademia di Brera

**ALTRE LOCALIZZAZIONI GEOGRAFICO-AMMINISTRATIVE**

**Tipo di localizzazione** luogo di provenienza

**LOCALIZZAZIONE GEOGRAFICO-AMMINISTRATIVA**

**Regione** Lombardia  
**Provincia** MI  
**Comune** Milano

**COLLOCAZIONE SPECIFICA**

**Tipologia** palazzo

**UBICAZIONE****UBICAZIONE FOTO**

**Fondo** Fondo Frizzoni  
**Titolo di unità archivistica** Cartella n°31  
**Collocazione** Fototeca storica - Armadio Frizzoni - FF 3630

**INVENTARIO**

**Data** 2012  
**Collocazione** Raccolte storiche dell'Accademia di Brera  
**Numero di inventario**

generale FF 3630

**LUOGO E DATA DELLA RIPRESA****LOCALIZZAZIONE**

Regione Lombardia  
Provincia PV  
Comune Certosa di Pavia  
Data 1855-1919

**DEFINIZIONE CULTURALE****AUTORE DELLA FOTOGRAFIA**

Nome di persona o ente Brogi Giacomo  
Tipo intestazione P  
Dati anagrafici/estremi cronologici 1822/ 1881  
Riferimento all'intervento fotografo principale  
Motivazione dell'attribuzione iscrizione

**AUTORE OPERA FOTOGRAFATA**

Nome di persona o ente Cincani Bartolomeo detto Bartolomeo Montagna  
Tipo intestazione P  
Dati anagrafici 1450 ca./ 1523  
Riferimento all'intervento pittore

**CRONOLOGIA****CRONOLOGIA GENERICA**

Secolo XIX/XX  
Frazione di secolo fine/inizio

**CRONOLOGIA SPECIFICA**

Da 1855  
Validità post  
A 1919  
Validità ante

**MOTIVAZIONE CRONOLOGIA**

Motivazione analisi tecnico-formale

**MOTIVAZIONE CRONOLOGIA**

Motivazione riferimenti biografici

**DATI TECNICI**

Indicazione di colore BN  
Materia e tecnica albumina/carta

**MISURE**

Tipo misure supporto primario  
Unità di misura mm  
Altezza 248  
Larghezza 192

**MISURE**

<b>Tipo misure</b>	supporto secondario
<b>Unità di misura</b>	mm
<b>Altezza</b>	324
<b>Larghezza</b>	255

**DATI ANALITICI****ISCRIZIONI**

<b>Classe di appartenenza</b>	documentaria
<b>Tecnica di scrittura</b>	a penna
<b>Posizione</b>	sul supporto secondario: recto: in alto
<b>Trascrizione</b>	N° 3630 - Lascito Gustavo Frizzoni.

**ISCRIZIONI**

<b>Classe di appartenenza</b>	indicazione di responsabilità/ titolazione
<b>Tecnica di scrittura</b>	fotografica
<b>Posizione</b>	sul supporto primario: recto: sotto l'immagine
<b>Autore</b>	Brogi
<b>Trascrizione</b>	(Ed.ni Brogi) 6309. Certosa di Pavia - Madonna in trono, due Santi ed angeli; B. Montagna.

**ISCRIZIONI**

<b>Classe di appartenenza</b>	documentaria
<b>Lingua</b>	francese
<b>Tecnica di scrittura</b>	fotografica
<b>Posizione</b>	sull'immagine: in basso: a sinistra
<b>Trascrizione</b>	RI

**ISCRIZIONI**

<b>Classe di appartenenza</b>	documentaria
<b>Tecnica di scrittura</b>	a matita
<b>Posizione</b>	sul supporto primario: verso: al centro
<b>Trascrizione</b>	4[?]

**STEMMI/MARCHI/TIMBRI**

<b>Classe di appartenenza</b>	timbro
<b>Qualificazione</b>	di collezione
<b>Identificazione</b>	Accademia di Belle Arti Milano
<b>Posizione</b>	sull'immagine: in basso: a destra
<b>Descrizione</b>	Timbro a secco circolare con stemma al centro. Iscrizione sul bordo a caratteri capitali: Accademia di Belle Arti Milano
<b>Indicazioni sull'oggetto</b>	La fotografia è incollata lungo il lato superiore ad un foglio di carta marrone da pacco. I due angoli in basso sono inseriti in due aperture ritagliate a mano nel foglio stesso.

**CONSERVAZIONE****STATO DI CONSERVAZIONE**

<b>Stato di conservazione</b>	buono
-------------------------------	-------

**CONDIZIONE GIURIDICA E VINCOLI****CONDIZIONE GIURIDICA**

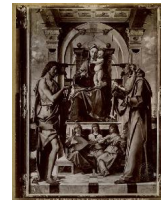
**Indicazione generica** proprietà Stato  
**Indicazione specifica** Accademia di Belle Arti di Brera  
**Indirizzo** Via Brera, 28 - 20121 Milano (MI)

**ACQUISIZIONE**

**Tipo acquisizione** lascito  
**Nome** Gustavo Frizzoni  
**Luogo acquisizione** Milano

**FONTI E DOCUMENTI DI RIFERIMENTO****DOCUMENTAZIONE FOTOGRAFICA**

**Codice univoco della risorsa** SC\_F\_SUP-4t060-0003506\_IMG-0000954061



**Genere** documentazione allegata  
**Tipo** fotografia digitale  
**Codice identificativo** FF3630  
**Collocazione del file nell'archivio locale** FotografieFrizzoni  
**Nome del file originale** FF3630.jpg

**BIBLIOGRAFIA**

**Genere** bibliografia di confronto  
**Autore** Certosa Pavia  
**Anno di edizione** 2008  
**V., pp., nn.** p. 465  
**V., tavv., figg.** ff. 9-10

**ACCESSO AI DATI****SPECIFICHE DI ACCESSO AI DATI**

**Profilo di accesso** 2  
**Motivazione** scheda contenente dati personali

**COMPILAZIONE****COMPILAZIONE**

**Anno di redazione** 2012  
**Nome** Lapesa, C.  
**Funzionario responsabile** Trento, D.

**GESTIONE SCHEDA****ULTIMA MODIFICA**

**Ultima modifica - data** 2023/07/04  
**Ultima modifica - ora** 23.22