**CODICI**

Unità operativa	4t060
Numero scheda	3491
Codice scheda	SUP-4t060-0003491

**RIFERIMENTO SCHEDA IMMAGINE**

Codice IDK della scheda immagine	IMM-4t060-0003491
----------------------------------	-------------------

**STATO DELLA SCHEDA**

Stato della scheda	3
Data di modifica dello stato	2025/02/04
Ora di modifica dello stato	12.32

**VISIBILITÀ PER SICUREZZA/PRIVACY**

Visibilità assegnata dall'ente	3
Tipo scheda	F
Livello ricerca	I

**CODICE UNIVOCO**

Codice regione	03
Numero catalogo generale	00225985
Ente schedatore	R03/ Accademia di Belle Arti di Brera
Ente competente	S27

**RELAZIONI****RAGGRUPPAMENTI DEFINITI DA REGIONE**

Codice del raggruppamento	SIRBeCWeb
Descrizione del raggruppamento	SW - Accademia di Brera - trasferito 2019/12/02

**OGGETTO****OGGETTO**

Definizione dell'oggetto	positivo
Natura biblioteconomica dell'oggetto	m

**QUANTITA'**

Numero oggetti/elementi	1
-------------------------	---

**SOGGETTO**

**SOGGETTO**

**Identificazione** Pittore veneto sec. XVI - Ritratto maschile - Dipinto - Vienna - Kunsthistorisches Museum - Gemäldegalerie

**TITOLO**

**Titolo proprio** Kais. Gem.-Gal, Wien. 241. Giorgione, Mannliches Bildniss, wahrscheinlich der maler selbst.

**Titolo parallelo** Kais. Gem.-Gal, Vienna. 241. Giorgione, Ritratto d'uomo, probabilmente il pittore stesso.

**Specifiche titolo** dell'autore

**LOCALIZZAZIONE GEOGRAFICO-AMMINISTRATIVA****INDICAZIONE DEL CONTENITORE FISICO**

**Codice del contenitore fisico** 21440

**Categoria del contenitore fisico** architettura

**LOCALIZZAZIONE GEOGRAFICO-AMMINISTRATIVA ATTUALE**

**Stato** Italia

**Regione** Lombardia

**Provincia** MI

**Nome provincia** Milano

**Codice ISTAT comune** 015146

**Comune** Milano

**COLLOCAZIONE SPECIFICA**

**Tipologia** palazzo

**Denominazione** Palazzo di Brera

**Indirizzo** Via Brera, 28

**Codice della scheda ILC** SWL11-00001

**Denominazione struttura conservativa - livello 1** Raccolte storiche dell'Accademia di Brera

**ALTRE LOCALIZZAZIONI GEOGRAFICO-AMMINISTRATIVE**

**Tipo di localizzazione** luogo di provenienza

**LOCALIZZAZIONE GEOGRAFICO-AMMINISTRATIVA**

**Regione** Lombardia

**Provincia** MI

**Comune** Milano

**COLLOCAZIONE SPECIFICA**

**Tipologia** palazzo

**UBICAZIONE****UBICAZIONE FOTO**

**Fondo** Fondo Frizzoni

**Titolo di unità archivistica** Cartella n°31

**Collocazione** Fototeca storica - Armadio Frizzoni - FF 3615

**INVENTARIO**

**Data** 2012

<b>Collocazione</b>	Raccolte storiche dell'Accademia di Brera
<b>Numero di inventario generale</b>	FF 3615

**LUOGO E DATA DELLA RIPRESA****LOCALIZZAZIONE**

<b>Stato</b>	Austria
<b>Altra località</b>	Vienna
<b>Data</b>	1855-1919

**DEFINIZIONE CULTURALE****AUTORE DELLA FOTOGRAFIA**

<b>Nome di persona o ente</b>	Löwy L. Joseph
<b>Tipo intestazione</b>	P
<b>Dati anagrafici/estremi cronologici</b>	1832/ 1902
<b>Riferimento all'intervento</b>	fotografo principale
<b>Motivazione dell'attribuzione</b>	iscrizione

**AMBITO CULTURALE**

<b>Denominazione</b>	ambito veneto sec. XVI
<b>Riferimento all'intervento</b>	pittore

**CRONOLOGIA****CRONOLOGIA GENERICA**

<b>Secolo</b>	XIX/XX
<b>Frazione di secolo</b>	fine/inizio

**CRONOLOGIA SPECIFICA**

<b>Da</b>	1855
<b>Validità</b>	post
<b>A</b>	1919
<b>Validità</b>	ante

**MOTIVAZIONE CRONOLOGIA**

<b>Motivazione</b>	analisi tecnico-formale
--------------------	-------------------------

**DATI TECNICI**

<b>Indicazione di colore</b>	BN
<b>Materia e tecnica</b>	albumina/carta

**MISURE**

<b>Tipo misure</b>	supporto primario
<b>Unità di misura</b>	mm
<b>Altezza</b>	263
<b>Larghezza</b>	207

**MISURE**

<b>Tipo misure</b>	supporto secondario
<b>Unità di misura</b>	mm
<b>Altezza</b>	354

**Larghezza** 270

#### DATI ANALITICI

##### ISCRIZIONI

**Classe di appartenenza** documentaria  
**Tecnica di scrittura** a penna  
**Posizione** sul supporto secondario: recto: in alto: a sinistra  
**Trascrizione** N° 3615 - Lascito Gustavo Frizzoni.

##### ISCRIZIONI

**Classe di appartenenza** indicazione di responsabilità/ titolazione  
**Tecnica di scrittura** fotografica  
**Posizione** sul supporto primario: recto: in basso sotto l'immagine  
**Trascrizione** Phot. v. J. Lowy. Kais. Gem.-Gal, Wien. 241. Giorgione, Mannliches Bildniss, wahrscheinlich der maler selbst. Nachdruck vorbehalten

##### ISCRIZIONI

**Classe di appartenenza** documentaria  
**Lingua** tedesco  
**Tecnica di scrittura** a matita  
**Posizione** sul supporto primario: verso: in alto  
**Autore** Morelli?  
**Trascrizione** [...] ein Franciabigio [...]

##### STEMMI/MARCHI/TIMBRI

**Classe di appartenenza** timbro  
**Qualificazione** di collezione  
**Identificazione** Accademia di Belle Arti Milano  
**Posizione** sull'immagine: in basso: a destra  
**Descrizione** Timbro a secco circolare con stemma al centro. Iscrizione sul bordo a caratteri capitali: Accademia di Belle Arti Milano

##### STEMMI/MARCHI/TIMBRI

**Classe di appartenenza** timbro  
**Qualificazione** copyright  
**Posizione** sul supporto primario: verso: in basso: a sinistra  
**Descrizione** Timbro a inchiostro viola con iscrizione a caratteri capitali: vervielfaltigung vorbehalten

##### STEMMI/MARCHI/TIMBRI

**Classe di appartenenza** timbro  
**Qualificazione** dell'autore  
**Identificazione** Löwy  
**Posizione** sul supporto primario: recto: in basso: a sinistra  
**Descrizione** Timbro a secco. Iscrizione a caratteri corsivi: J. Lowy/ Wien  
**Indicazioni sull'oggetto** La fotografia è incollata lungo il lato superiore ad un foglio di carta marrone da pacco. I due angoli in basso sono inseriti in due aperture ritagliate a mano nel foglio stesso.

#### CONSERVAZIONE

##### STATO DI CONSERVAZIONE

**Stato di conservazione** buono

## CONDIZIONE GIURIDICA E VINCOLI

### CONDIZIONE GIURIDICA

**Indicazione generica** proprietà Stato  
**Indicazione specifica** Accademia di Belle Arti di Brera  
**Indirizzo** Via Brera, 28 - 20121 Milano (MI)

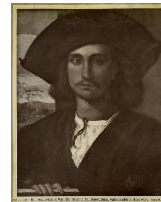
### ACQUISIZIONE

**Tipo acquisizione** lascito  
**Nome** Gustavo Frizzoni  
**Luogo acquisizione** Milano

## FONTI E DOCUMENTI DI RIFERIMENTO

### DOCUMENTAZIONE FOTOGRAFICA

**Codice univoco della risorsa** SC\_F\_SUP-4t060-0003491\_IMG-0000954048



**Genere** documentazione allegata  
**Tipo** fotografia digitale  
**Codice identificativo** FF3615  
**Collocazione del file nell'archivio locale** FotografieFrizzoni  
**Nome del file originale** FF3615.jpg

## ACCESSO AI DATI

### SPECIFICHE DI ACCESSO AI DATI

**Profilo di accesso** 2  
**Motivazione** scheda contenente dati personali

## COMPILAZIONE

### COMPILAZIONE

**Anno di redazione** 2012  
**Nome** Lapesa, C.  
**Funzionario responsabile** Trento, D.

## GESTIONE SCHEDA

### ULTIMA MODIFICA

**Ultima modifica - data** 2023/07/04  
**Ultima modifica - ora** 23.22