**CODICI**

Unità operativa	4t060
Numero scheda	3404
Codice scheda	SUP-4t060-0003404

**RIFERIMENTO SCHEDA IMMAGINE**

Codice IDK della scheda immagine	IMM-4t060-0003404
----------------------------------	-------------------

**STATO DELLA SCHEDA**

Stato della scheda	3
Data di modifica dello stato	2025/02/04
Ora di modifica dello stato	12.32

**VISIBILITÀ PER SICUREZZA/PRIVACY**

Visibilità assegnata dall'ente	3
Tipo scheda	F
Livello ricerca	I

**CODICE UNIVOCO**

Codice regione	03
Numero catalogo generale	00225898
Ente schedatore	R03/ Accademia di Belle Arti di Brera
Ente competente	S27

**RELAZIONI****RAGGRUPPAMENTI DEFINITI DA REGIONE**

Codice del raggruppamento	SIRBeCWeb
Descrizione del raggruppamento	SW - Accademia di Brera - trasferito 2019/12/02

**OGGETTO****OGGETTO**

Definizione dell'oggetto	positivo
Natura biblioteconomica dell'oggetto	m

**QUANTITA'**

Numero oggetti/elementi	1
-------------------------	---

**SOGGETTO**

**SOGGETTO**

<b>Identificazione</b>	Giovanni da Udine - Studio per motivi decorativi di logge - Disegno
<b>Indicazioni sul soggetto</b>	Probabilmente i disegni ripresi in fotografia sono studi per le logge in Vaticano.

**TITOLO**

<b>Titolo attribuito</b>	Giovanni da Udine - Motivo per le Loggie [sic]
<b>Specifiche titolo</b>	manoscritto sul recto del supporto secondario

**LOCALIZZAZIONE GEOGRAFICO-AMMINISTRATIVA****INDICAZIONE DEL CONTENITORE FISICO**

<b>Codice del contenitore fisico</b>	21440
<b>Categoria del contenitore fisico</b>	architettura

**LOCALIZZAZIONE GEOGRAFICO-AMMINISTRATIVA ATTUALE**

<b>Stato</b>	Italia
<b>Regione</b>	Lombardia
<b>Provincia</b>	MI
<b>Nome provincia</b>	Milano
<b>Codice ISTAT comune</b>	015146
<b>Comune</b>	Milano

**COLLOCAZIONE SPECIFICA**

<b>Tipologia</b>	palazzo
<b>Denominazione</b>	Palazzo di Brera
<b>Indirizzo</b>	Via Brera, 28
<b>Codice della scheda ILC</b>	SWL11-00001
<b>Denominazione struttura conservativa - livello 1</b>	Raccolte storiche dell'Accademia di Brera

**ALTRE LOCALIZZAZIONI GEOGRAFICO-AMMINISTRATIVE**

<b>Tipo di localizzazione</b>	luogo di provenienza
-------------------------------	----------------------

**LOCALIZZAZIONE GEOGRAFICO-AMMINISTRATIVA**

<b>Regione</b>	Lombardia
<b>Provincia</b>	MI
<b>Comune</b>	Milano

**COLLOCAZIONE SPECIFICA**

<b>Tipologia</b>	palazzo
------------------	---------

**UBICAZIONE****UBICAZIONE FOTO**

<b>Fondo</b>	Fondo Frizzoni
<b>Titolo di unità archivistica</b>	Cartella n°29
<b>Collocazione</b>	Fototeca storica - Armadio Frizzoni - FF 3529

**INVENTARIO**

<b>Data</b>	2012
<b>Collocazione</b>	Raccolte storiche dell'Accademia di Brera
<b>Numero di inventario generale</b>	FF 3529

**LUOGO E DATA DELLA RIPRESA**

**Data** 1855-1919

**DEFINIZIONE CULTURALE****AUTORE DELLA FOTOGRAFIA**

**Nome di persona o ente** Fotografo non identificato  
**Tipo intestazione** N  
**Dati anagrafici/estremi cronologici** notizie 1855-1919  
**Riferimento all'intervento** fotografo principale  
**Motivazione dell'attribuzione** n.r.

**AUTORE OPERA FOTOGRAFATA**

**Nome di persona o ente** Giovanni da Udine  
**Tipo intestazione** P  
**Dati anagrafici** 1487/ 1561  
**Riferimento all'intervento** disegnatore  
**Motivazione dell'attribuzione** iscrizione

**CRONOLOGIA****CRONOLOGIA GENERICA**

**Secolo** XIX/XX  
**Frazione di secolo** fine/inizio

**CRONOLOGIA SPECIFICA**

**Da** 1855  
**Validità** post  
**A** 1919  
**Validità** ante

**MOTIVAZIONE CRONOLOGIA**

**Motivazione** analisi tecnico-formale

**MOTIVAZIONE CRONOLOGIA**

**Motivazione** riferimenti biografici

**DATI TECNICI**

**Indicazione di colore** BN  
**Materia e tecnica** albumina/carta

**MISURE**

**Tipo misure** supporto primario  
**Unità di misura** mm  
**Altezza** 198  
**Larghezza** 218

**MISURE**

**Tipo misure** supporto secondario  
**Unità di misura** mm  
**Altezza** 266  
**Larghezza** 266

**DATI ANALITICI****ISCRIZIONI**

<b>Classe di appartenenza</b>	documentaria
<b>Tecnica di scrittura</b>	a penna
<b>Posizione</b>	sul supporto secondario: recto: in alto
<b>Trascrizione</b>	N° 3529 - Lascito Gustavo Frizzoni.

**ISCRIZIONI**

<b>Classe di appartenenza</b>	didascalica
<b>Tecnica di scrittura</b>	a penna
<b>Posizione</b>	sul supporto secondario: recto: in basso
<b>Trascrizione</b>	Giovanni da Udine - Motivo per le Loggie [sic]

**ISCRIZIONI**

<b>Classe di appartenenza</b>	documentaria
<b>Tecnica di scrittura</b>	a matita
<b>Posizione</b>	sul supporto primario: verso
<b>Autore</b>	Frizzoni
<b>Trascrizione</b>	36/ Giovanni da Udine - Motivi per le Loggie [sic]

**STEMMI/MARCHI/TIMBRI**

<b>Classe di appartenenza</b>	timbro
<b>Qualificazione</b>	di collezione
<b>Identificazione</b>	Accademia di Belle Arti Milano
<b>Quantità</b>	2
<b>Posizione</b>	sull'immagine: in basso: a sinistra e a destra
<b>Descrizione</b>	Timbro a secco circolare con stemma al centro. Iscrizione sul bordo a caratteri capitali: Accademia di Belle Arti Milano
<b>Indicazioni sull'oggetto</b>	La fotografia è incollata lungo il lato superiore ad un foglio di carta marrone da pacco. I due angoli in basso sono inseriti in due aperture ritagliate a mano nel foglio stesso.

**CONSERVAZIONE****STATO DI CONSERVAZIONE**

<b>Stato di conservazione</b>	buono
-------------------------------	-------

**CONDIZIONE GIURIDICA E VINCOLI****CONDIZIONE GIURIDICA**

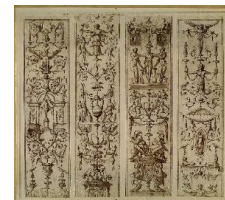
<b>Indicazione generica</b>	proprietà Stato
<b>Indicazione specifica</b>	Accademia di Belle Arti di Brera
<b>Indirizzo</b>	Via Brera, 28 - 20121 Milano (MI)

**ACQUISIZIONE**

<b>Tipo acquisizione</b>	lascito
<b>Nome</b>	Gustavo Frizzoni
<b>Luogo acquisizione</b>	Milano

**FONTI E DOCUMENTI DI RIFERIMENTO****DOCUMENTAZIONE FOTOGRAFICA**

**Codice univoco della risorsa** SC\_F\_SUP-4t060-0003404\_IMG-0000953967



**Genere** documentazione allegata

**Tipo** fotografia digitale

**Codice identificativo** FF3529

**Collocazione del file nell'archivio locale** FotografieFrizzoni

**Nome del file originale** FF3529.jpg

#### ACCESSO AI DATI

##### SPECIFICHE DI ACCESSO AI DATI

**Profilo di accesso** 2

**Motivazione** scheda contenente dati personali

#### COMPILAZIONE

##### COMPILAZIONE

**Anno di redazione** 2012

**Nome** Lapesa, C.

**Funzionario responsabile** Trento, D.

#### GESTIONE SCHEDA

##### ULTIMA MODIFICA

**Ultima modifica - data** 2023/07/04

**Ultima modifica - ora** 23.22