**CODICI**

Unità operativa	4t060
Numero scheda	3267
Codice scheda	SUP-4t060-0003267

**RIFERIMENTO SCHEDA IMMAGINE**

Codice IDK della scheda immagine	IMM-4t060-0003267
----------------------------------	-------------------

**STATO DELLA SCHEDA**

Stato della scheda	3
Data di modifica dello stato	2025/02/04
Ora di modifica dello stato	12.32

**VISIBILITÀ PER SICUREZZA/PRIVACY**

Visibilità assegnata dall'ente	3
Tipo scheda	F
Livello ricerca	I

**CODICE UNIVOCO**

Codice regione	03
Numero catalogo generale	00225761
Ente schedatore	R03/ Accademia di Belle Arti di Brera
Ente competente	S27

**RELAZIONI****RAGGRUPPAMENTI DEFINITI DA REGIONE**

Codice del raggruppamento	SIRBeCWeb
Descrizione del raggruppamento	SW - Accademia di Brera - trasferito 2019/12/02

**OGGETTO****OGGETTO**

Definizione dell'oggetto	positivo
Natura biblioteconomica dell'oggetto	m

**QUANTITA'**

Numero oggetti/elementi	1
-------------------------	---

**SOGGETTO**

<b>SOGGETTO</b>	
<b>Identificazione</b>	Semino, Antonio - Martirio di sant'Andrea - Dipinto - Genova - Chiesa di Sant'Ambrogio
<b>TITOLO</b>	
<b>Titolo proprio</b>	Genova - Chiesa di Sant'Ambrogio - Martirio di Sant'Andrea; Antonio Semino.
<b>Specifiche titolo</b>	dell'autore
<b>LOCALIZZAZIONE GEOGRAFICO-AMMINISTRATIVA</b>	
<b>INDICAZIONE DEL CONTENITORE FISICO</b>	
<b>Codice del contenitore fisico</b>	21440
<b>Categoria del contenitore fisico</b>	architettura
<b>LOCALIZZAZIONE GEOGRAFICO-AMMINISTRATIVA ATTUALE</b>	
<b>Stato</b>	Italia
<b>Regione</b>	Lombardia
<b>Provincia</b>	MI
<b>Nome provincia</b>	Milano
<b>Codice ISTAT comune</b>	015146
<b>Comune</b>	Milano
<b>COLLOCAZIONE SPECIFICA</b>	
<b>Tipologia</b>	palazzo
<b>Denominazione</b>	Palazzo di Brera
<b>Indirizzo</b>	Via Brera, 28
<b>Codice della scheda ILC</b>	SWLI1-00001
<b>Denominazione struttura conservativa - livello 1</b>	Raccolte storiche dell'Accademia di Brera
<b>ALTRE LOCALIZZAZIONI GEOGRAFICO-AMMINISTRATIVE</b>	
<b>Tipo di localizzazione</b>	luogo di provenienza
<b>LOCALIZZAZIONE GEOGRAFICO-AMMINISTRATIVA</b>	
<b>Regione</b>	Lombardia
<b>Provincia</b>	MI
<b>Comune</b>	Milano
<b>COLLOCAZIONE SPECIFICA</b>	
<b>Tipologia</b>	palazzo
<b>UBICAZIONE</b>	
<b>UBICAZIONE FOTO</b>	
<b>Fondo</b>	Fondo Frizzoni
<b>Titolo di unità archivistica</b>	Cartella n°28
<b>Collocazione</b>	Fototeca storica - Armadio Frizzoni - FF 3395
<b>INVENTARIO</b>	
<b>Data</b>	2011
<b>Collocazione</b>	Raccolte storiche dell'Accademia di Brera
<b>Numero di inventario generale</b>	FF 3395

**LUOGO E DATA DELLA RIPRESA****LOCALIZZAZIONE**

<b>Regione</b>	Liguria
<b>Provincia</b>	GE
<b>Comune</b>	Genova
<b>Data</b>	1855-1919

**DEFINIZIONE CULTURALE****AUTORE DELLA FOTOGRAFIA**

<b>Nome di persona o ente</b>	Brogi Giacomo
<b>Tipo intestazione</b>	P
<b>Dati anagrafici/estremi cronologici</b>	1822/ 1881
<b>Riferimento all'intervento</b>	fotografo principale
<b>Motivazione dell'attribuzione</b>	iscrizione

**AUTORE OPERA FOTOGRAFATA**

<b>Nome di persona o ente</b>	Semino Antonio
<b>Tipo intestazione</b>	P
<b>Dati anagrafici</b>	1485 ca./ 1555 ca.
<b>Riferimento all'intervento</b>	pittore
<b>Motivazione dell'attribuzione</b>	iscrizione

**CRONOLOGIA****CRONOLOGIA GENERICA**

<b>Secolo</b>	XIX/XX
<b>Frazione di secolo</b>	fine/inizio

**CRONOLOGIA SPECIFICA**

<b>Da</b>	1855
<b>Validità</b>	post
<b>A</b>	1919
<b>Validità</b>	ante

**MOTIVAZIONE CRONOLOGIA**

<b>Motivazione</b>	analisi tecnico-formale
--------------------	-------------------------

**MOTIVAZIONE CRONOLOGIA**

<b>Motivazione</b>	riferimenti biografici
--------------------	------------------------

**DATI TECNICI**

<b>Indicazione di colore</b>	BN
<b>Materia e tecnica</b>	albumina/carta

**MISURE**

<b>Tipo misure</b>	supporto primario
<b>Unità di misura</b>	mm
<b>Altezza</b>	253
<b>Larghezza</b>	198

**MISURE**

<b>Tipo misure</b>	supporto secondario
<b>Unità di misura</b>	mm
<b>Altezza</b>	320
<b>Larghezza</b>	241

**DATI ANALITICI****ISCRIZIONI**

<b>Classe di appartenenza</b>	documentaria
<b>Tecnica di scrittura</b>	a penna
<b>Posizione</b>	sul supporto secondario: recto: in alto
<b>Trascrizione</b>	N° 3395 - Lascito G. Frizzoni.

**ISCRIZIONI**

<b>Classe di appartenenza</b>	titolazione
<b>Tecnica di scrittura</b>	fotografica
<b>Posizione</b>	sul supporto primario: recto: in basso sotto l'immagine
<b>Autore</b>	Brogi
<b>Trascrizione</b>	11430. Genova - Chiesa di Sant'Ambrogio - Martirio di Sant'Andrea; Antonio Semino.

**ISCRIZIONI**

<b>Classe di appartenenza</b>	indicazione di responsabilità
<b>Tecnica di scrittura</b>	fotografica
<b>Posizione</b>	sul supporto primario: recto : in basso: a destra: sotto l'immagine
<b>Autore</b>	Brogi
<b>Trascrizione</b>	(Edizioni Brogi)

**ISCRIZIONI**

<b>Classe di appartenenza</b>	documentaria
<b>Tecnica di scrittura</b>	fotografica
<b>Posizione</b>	sull'immagine: in basso: a destra
<b>Autore</b>	Brogi
<b>Trascrizione</b>	RI

**ISCRIZIONI**

<b>Classe di appartenenza</b>	documentaria
<b>Tecnica di scrittura</b>	a matita
<b>Posizione</b>	sul supporto primario: verso: in alto: a sinistra
<b>Trascrizione</b>	6

**STEMMI/MARCHI/TIMBRI**

<b>Classe di appartenenza</b>	timbro
<b>Qualificazione</b>	di collezione
<b>Identificazione</b>	Accademia di Belle Arti Milano
<b>Posizione</b>	sull'immagine: in basso: a destra
<b>Descrizione</b>	Timbro a secco circolare con stemma al centro. Iscrizione sul bordo a caratteri capitali: Accademia di Belle Arti Milano

**STEMMI/MARCHI/TIMBRI**

<b>Classe di appartenenza</b>	timbro
-------------------------------	--------

<b>Qualificazione</b>	di collezione
<b>Identificazione</b>	Lascito Gustavo Frizzoni
<b>Posizione</b>	sul supporto primario: verso: al centro
<b>Descrizione</b>	Timbro ottagonale a inchiostro nero con iscrizione a caratteri capitali: Lascito Gustavo Frizzoni
<b>Indicazioni sull'oggetto</b>	La fotografia è incollata lungo il lato superiore ad un foglio di carta marrone da pacco. I due angoli in basso sono inseriti in due aperture ritagliate a mano nel foglio stesso.

**CONSERVAZIONE****STATO DI CONSERVAZIONE**

**Stato di conservazione** buono

**CONDIZIONE GIURIDICA E VINCOLI****CONDIZIONE GIURIDICA**

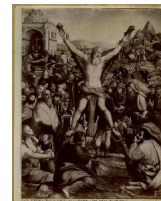
**Indicazione generica** proprietà Stato  
**Indicazione specifica** Accademia di Belle Arti di Brera  
**Indirizzo** Via Brera, 28 - 20121 Milano (MI)

**ACQUISIZIONE**

**Tipo acquisizione** lascito  
**Nome** Gustavo Frizzoni  
**Luogo acquisizione** Milano

**FONTI E DOCUMENTI DI RIFERIMENTO****DOCUMENTAZIONE FOTOGRAFICA**

**Codice univoco della risorsa** SC\_F\_SUP-4t060-0003267\_IMG-0000953839



**Genere** documentazione allegata  
**Tipo** fotografia digitale  
**Codice identificativo** FF3395  
**Collocazione del file nell'archivio locale** FotografieFrizzoni  
**Nome del file originale** FF3395.jpg

**ACCESSO AI DATI****SPECIFICHE DI ACCESSO AI DATI**

**Profilo di accesso** 2  
**Motivazione** scheda contenente dati personali

**COMPILAZIONE****COMPILAZIONE**

**Anno di redazione** 2011  
**Nome** Lapesa, C.  
**Funzionario responsabile** Trento, D.

**GESTIONE SCHEDA**

**ULTIMA MODIFICA**

<b>Ultima modifica - data</b>	2023/07/04
<b>Ultima modifica - ora</b>	23.22