

**CODICI**

Unità operativa	4t060
Numero scheda	3177
Codice scheda	SUP-4t060-0003177

**RIFERIMENTO SCHEDA IMMAGINE**

Codice IDK della scheda immagine	IMM-4t060-0003177
----------------------------------	-------------------

**STATO DELLA SCHEDA**

Stato della scheda	3
Data di modifica dello stato	2025/02/04
Ora di modifica dello stato	12.32

**VISIBILITÀ PER SICUREZZA/PRIVACY**

Visibilità assegnata dall'ente	3
Tipo scheda	F
Livello ricerca	I

**CODICE UNIVOCO**

Codice regione	03
Numero catalogo generale	00225671
Ente schedatore	R03/ Accademia di Belle Arti di Brera
Ente competente	S27

**RELAZIONI****RAGGRUPPAMENTI DEFINITI DA REGIONE**

Codice del raggruppamento	SIRBeCWeb
Descrizione del raggruppamento	SW - Accademia di Brera - trasferito 2019/12/02

**OGGETTO****OGGETTO**

Definizione dell'oggetto	positivo
Natura biblioteconomica dell'oggetto	m

**QUANTITA'**

Numero oggetti/elementi	1
-------------------------	---

**SOGGETTO**

**SOGGETTO****Identificazione**

Piazza, Albertino - Polittico Galliani - Dipinto a olio su tavola - Lodi - Chiesa di S. Agnese - Navata destra - Primo altare

**Indicazioni sul soggetto**

La fotografia mostra l'intero polittico. Le tavole rappresentano: Sant'Agostino, San Bassiano e san Nicola da Tolentino, Sant'Alberto e san Giovanni Bono, Madonna con Bambino in trono con san Giovannino, angeli musicanti e frate Nicola Galliano, Santa Caterina d'Alessandria e santa Monica, Santa Chiara da Montefalco e sant'Agnese, Dio Padre benedicente, Angelo annunciante, Maria Vergine annunciata, Cristo Redentore e apostoli.

**TITOLO****Titolo attribuito**

Piazza - Lodi

**Specifiche titolo**

manoscritto sul recto del supporto secondario

**LOCALIZZAZIONE GEOGRAFICO-AMMINISTRATIVA****INDICAZIONE DEL CONTENITORE FISICO**

**Codice del contenitore fisico** 21440

**Categoria del contenitore fisico** architettura

**LOCALIZZAZIONE GEOGRAFICO-AMMINISTRATIVA ATTUALE**

**Stato** Italia

**Regione** Lombardia

**Provincia** MI

**Nome provincia** Milano

**Codice ISTAT comune** 015146

**Comune** Milano

**COLLOCAZIONE SPECIFICA**

**Tipologia** palazzo

**Denominazione** Palazzo di Brera

**Indirizzo** Via Brera, 28

**Codice della scheda ILC** SWL11-00001

**Denominazione struttura conservativa - livello 1** Raccolte storiche dell'Accademia di Brera

**ALTRE LOCALIZZAZIONI GEOGRAFICO-AMMINISTRATIVE**

**Tipo di localizzazione** luogo di provenienza

**LOCALIZZAZIONE GEOGRAFICO-AMMINISTRATIVA**

**Regione** Lombardia

**Provincia** MI

**Comune** Milano

**COLLOCAZIONE SPECIFICA**

**Tipologia** palazzo

**UBICAZIONE****UBICAZIONE FOTO**

**Fondo** Fondo Frizzoni

**Titolo di unità archivistica** Cartella n°28

**Collocazione** Fototeca storica - Armadio Frizzoni - FF 3305

**INVENTARIO**

<b>Data</b>	2011
<b>Collocazione</b>	Raccolte storiche dell'Accademia di Brera
<b>Numero di inventario generale</b>	FF 3305

**LUOGO E DATA DELLA RIPRESA****LOCALIZZAZIONE**

<b>Regione</b>	Lombardia
<b>Provincia</b>	LO
<b>Comune</b>	Lodi
<b>Data</b>	1855-1919

**DEFINIZIONE CULTURALE****AUTORE DELLA FOTOGRAFIA**

<b>Nome di persona o ente</b>	Anderson Domenico
<b>Tipo intestazione</b>	P
<b>Dati anagrafici/estremi cronologici</b>	1854/ 1938
<b>Riferimento all'intervento</b>	fotografo principale
<b>Motivazione dell'attribuzione</b>	bibliografia
<b>Specifiche sull'attribuzione</b>	Pubblicata nel Fondo Zeri. (N. fotog. 11433)

**AUTORE OPERA FOTOGRAFATA**

<b>Nome di persona o ente</b>	Piazza Albertino
<b>Tipo intestazione</b>	P
<b>Dati anagrafici</b>	1475 ca./ 1529
<b>Riferimento all'intervento</b>	pittore
<b>Motivazione dell'attribuzione</b>	bibliografia

**CRONOLOGIA****CRONOLOGIA GENERICA**

<b>Secolo</b>	XIX/XX
<b>Frazione di secolo</b>	fine/inizio

**CRONOLOGIA SPECIFICA**

<b>Da</b>	1855
<b>Validità</b>	post
<b>A</b>	1919
<b>Validità</b>	ante

**MOTIVAZIONE CRONOLOGIA**

<b>Motivazione</b>	analisi tecnico-formale
--------------------	-------------------------

**MOTIVAZIONE CRONOLOGIA**

<b>Motivazione</b>	riferimenti biografici
--------------------	------------------------

**DATI TECNICI**

<b>Indicazione di colore</b>	BN
<b>Materia e tecnica</b>	albumina/carta

**MISURE**

<b>Tipo misure</b>	supporto primario
<b>Unità di misura</b>	mm
<b>Altezza</b>	260
<b>Larghezza</b>	198

**MISURE**

<b>Tipo misure</b>	supporto secondario
<b>Unità di misura</b>	mm
<b>Altezza</b>	314
<b>Larghezza</b>	247

**DATI ANALITICI****ISCRIZIONI**

<b>Classe di appartenenza</b>	documentaria
<b>Tecnica di scrittura</b>	a penna
<b>Posizione</b>	sul supporto secondario: recto: in alto
<b>Trascrizione</b>	N° 3305 - Lascito G. Frizzoni.

**ISCRIZIONI**

<b>Classe di appartenenza</b>	didascalica
<b>Tecnica di scrittura</b>	a penna
<b>Posizione</b>	sul supporto secondario: recto: in basso
<b>Trascrizione</b>	Piazza - Lodi

**ISCRIZIONI**

<b>Classe di appartenenza</b>	documentaria
<b>Tecnica di scrittura</b>	a matita
<b>Posizione</b>	sul supporto primario: verso: in basso
<b>Autore</b>	Frizzoni
<b>Trascrizione</b>	Alb. e Mart. Piazza/ Lodi

**ISCRIZIONI**

<b>Classe di appartenenza</b>	commerciale
<b>Tecnica di scrittura</b>	fotografica
<b>Posizione</b>	sull'immagine: in basso: a destra
<b>Autore</b>	Anderson
<b>Trascrizione</b>	Ri

**ISCRIZIONI**

<b>Classe di appartenenza</b>	documentaria
<b>Tecnica di scrittura</b>	fotografica
<b>Posizione</b>	sull'immagine: in alto: a sinistra
<b>Autore</b>	Anderson
<b>Trascrizione</b>	11433

**STEMMI/MARCHI/TIMBRI**

<b>Classe di appartenenza</b>	timbro
<b>Qualificazione</b>	di collezione
<b>Identificazione</b>	Accademia di Belle Arti Milano

<b>Posizione</b>	sull'immagine: al centro: a destra
<b>Descrizione</b>	Timbro a secco circolare con stemma al centro. Iscrizione sul bordo a caratteri capitali: Accademia di Belle Arti Milano

**STEMMI/MARCHI/TIMBRI**

<b>Classe di appartenenza</b>	timbro
<b>Qualificazione</b>	di collezione
<b>Identificazione</b>	Lascito Gustavo Frizzoni
<b>Posizione</b>	sul supporto primario: verso: al centro
<b>Descrizione</b>	Timbro ottagonale a inchiostro nero con iscrizione a caratteri capitali: Lascito Gustavo Frizzoni
<b>Indicazioni sull'oggetto</b>	La fotografia è incollata lungo il lato superiore ad un foglio di carta marrone da pacco. I due angoli in basso sono inseriti in due aperture ritagliate a mano nel foglio stesso.

**CONSERVAZIONE****STATO DI CONSERVAZIONE**

<b>Stato di conservazione</b>	buono
-------------------------------	-------

**CONDIZIONE GIURIDICA E VINCOLI****CONDIZIONE GIURIDICA**

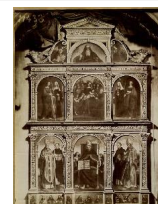
<b>Indicazione generica</b>	proprietà Stato
<b>Indicazione specifica</b>	Accademia di Belle Arti di Brera
<b>Indirizzo</b>	Via Brera, 28 - 20121 Milano (MI)

**ACQUISIZIONE**

<b>Tipo acquisizione</b>	lascito
<b>Nome</b>	Gustavo Frizzoni
<b>Luogo acquisizione</b>	Milano

**FONTI E DOCUMENTI DI RIFERIMENTO****DOCUMENTAZIONE FOTOGRAFICA**

<b>Codice univoco della risorsa</b>	SC_F_SUP-4t060-0003177_IMG-0000953749
-------------------------------------	---------------------------------------



<b>Genere</b>	documentazione allegata
<b>Tipo</b>	fotografia digitale
<b>Codice identificativo</b>	FF3305
<b>Collocazione del file nell'archivio locale</b>	FotografieFrizzoni
<b>Nome del file originale</b>	FF3305.jpg

**BIBLIOGRAFIA**

<b>Genere</b>	bibliografia di confronto
<b>Autore</b>	Piazza Lodi
<b>Anno di edizione</b>	1989
<b>V., pp., nn.</b>	pp. 140-145
<b>V., tavv., figg.</b>	f. 18

**ACCESSO AI DATI****SPECIFICHE DI ACCESSO AI DATI**

<b>Profilo di accesso</b>	2
<b>Motivazione</b>	scheda contenente dati personali

**COMPILAZIONE****COMPILAZIONE**

<b>Anno di redazione</b>	2011
<b>Nome</b>	Lapesa, C.
<b>Funzionario responsabile</b>	Trento, D.

**GESTIONE SCHEDA****ULTIMA MODIFICA**

<b>Ultima modifica - data</b>	2023/07/04
<b>Ultima modifica - ora</b>	23.22