

**CODICI**

Unità operativa	4t060
Numero scheda	2875
Codice scheda	SUP-4t060-0002875

RIFERIMENTO SCHEDA IMMAGINE

Codice IDK della scheda immagine	IMM-4t060-0002875
----------------------------------	-------------------

STATO DELLA SCHEDA

Stato della scheda	3
Data di modifica dello stato	2025/02/04
Ora di modifica dello stato	12.32

VISIBILITÀ PER SICUREZZA/PRIVACY

Visibilità assegnata dall'ente	3
Tipo scheda	F
Livello ricerca	I

CODICE UNIVOCO

Codice regione	03
Numero catalogo generale	00222345
Ente schedatore	R03/ Accademia di Belle Arti di Brera
Ente competente	S27

RELAZIONI**RAGGRUPPAMENTI DEFINITI DA REGIONE**

Codice del raggruppamento	SIRBeCWeb
Descrizione del raggruppamento	SW - Accademia di Brera - trasferito 2019/12/02

OGGETTO**OGGETTO**

Definizione dell'oggetto	positivo
Natura biblioteconomica dell'oggetto	m

QUANTITA'

Numero oggetti/elementi	1
-------------------------	---

SOGGETTO

SOGGETTO

Identificazione Lorenzo di Credi - Madonna con Bambino in trono tra i santi Giovanni Battista e Donato vescovo di Arezzo - Dipinto - Pistoia - Duomo

TITOLO

Titolo attribuito Madonna con Bambino in trono tra i santi Giovanni Battista e Donato vescovo di Arezzo

Specifiche titolo bibliografia

LOCALIZZAZIONE GEOGRAFICO-AMMINISTRATIVA**INDICAZIONE DEL CONTENITORE FISICO**

Codice del contenitore fisico 21440

Categoria del contenitore fisico architettura

LOCALIZZAZIONE GEOGRAFICO-AMMINISTRATIVA ATTUALE

Stato Italia

Regione Lombardia

Provincia MI

Nome provincia Milano

Codice ISTAT comune 015146

Comune Milano

COLLOCAZIONE SPECIFICA

Tipologia palazzo

Denominazione Palazzo di Brera

Indirizzo Via Brera, 28

Codice della scheda ILC SWLI1-00001

Denominazione struttura conservativa - livello 1 Raccolte storiche dell'Accademia di Brera

ALTRE LOCALIZZAZIONI GEOGRAFICO-AMMINISTRATIVE

Tipo di localizzazione luogo di provenienza

LOCALIZZAZIONE GEOGRAFICO-AMMINISTRATIVA

Regione Lombardia

Provincia MI

Comune Milano

COLLOCAZIONE SPECIFICA

Tipologia palazzo

UBICAZIONE**UBICAZIONE FOTO**

Fondo Fondo Frizzoni

Titolo di unità archivistica Cartella n°25/ bis

Collocazione Fototeca storica - Armadio Frizzoni - FF 3005

INVENTARIO

Data 2010

Collocazione Raccolte storiche dell'Accademia di Brera

Numero di inventario

generale FF 3005

LUOGO E DATA DELLA RIPRESA

LOCALIZZAZIONE

Regione Toscana
Provincia PT
Comune Pistoia
Data 1881-1893

DEFINIZIONE CULTURALE

AUTORE DELLA FOTOGRAFIA

Nome di persona o ente Alinari
Tipo intestazione P
Dati anagrafici/estremi cronologici notizie 1854-
Riferimento all'intervento fotografo principale
Motivazione dell'attribuzione iscrizione

AUTORE OPERA FOTOGRAFATA

Nome di persona o ente Lorenzo di Credi
Tipo intestazione P
Dati anagrafici 1460 ca./ 1537
Riferimento all'intervento pittore
Motivazione dell'attribuzione bibliografia

CRONOLOGIA

CRONOLOGIA GENERICA

Secolo XIX/XX
Frazione di secolo fine/inizio

CRONOLOGIA SPECIFICA

Da 1881
Validità post
A 1893
Validità ante

MOTIVAZIONE CRONOLOGIA

Motivazione bibliografia
Specifiche Non ancora pubblicata nella seconda appendice del catalogo Alinari del 1881.

MOTIVAZIONE CRONOLOGIA

Motivazione bibliografia
Specifiche Pubblicata nel testo Die Galerie zu Berlin, 1893, di Morelli (Lermolieff)

DATI TECNICI

Indicazione di colore BN
Materia e tecnica albumina/carta

MISURE

Tipo misure supporto primario
Unità di misura mm

Altezza	362
Larghezza	330

MISURE

Tipo misure	supporto secondario
Unità di misura	mm
Altezza	450
Larghezza	368

DATI ANALITICI**ISCRIZIONI**

Classe di appartenenza	documentaria
Tecnica di scrittura	a penna
Posizione	sul supporto secondario: recto: in alto
Trascrizione	N° 3005 - Lascito Frizzoni.

ISCRIZIONI

Classe di appartenenza	didascalica
Lingua	tedesco
Tecnica di scrittura	a matita
Posizione	sul supporto secondario: recto: in basso
Trascrizione	X Altarbild von A. Verrocchio u. L. di Credi im Dom von Pistoja/ (Nach einer Photographie von Alinari Florenz)/ 10 cm breite

ISCRIZIONI

Classe di appartenenza	documentaria
Tecnica di scrittura	fotografica
Posizione	sull'immagine: in basso: a sinistra
Autore	Alinari
Trascrizione	20611

STEMMI/MARCHI/TIMBRI

Classe di appartenenza	timbro
Qualificazione	di collezione
Identificazione	Accademia di Belle Arti Milano
Posizione	sull'immagine: in basso: al centro
Descrizione	Timbro a secco circolare con stemma al centro. Iscrizione sul bordo a caratteri capitali: Accademia di Belle Arti Milano

STEMMI/MARCHI/TIMBRI

Classe di appartenenza	timbro
Qualificazione	di collezione
Identificazione	Lascito Gustavo Frizzoni
Posizione	sul supporto secondario: verso: al centro
Descrizione	Timbro ottagonale a inchiostro nero con iscrizione a caratteri capitali: Lascito Gustavo Frizzoni
Indicazioni sull'oggetto	La fotografia è incollata ad un cartoncino.

CONSERVAZIONE**STATO DI CONSERVAZIONE**

Stato di conservazione buono

CONDIZIONE GIURIDICA E VINCOLI

CONDIZIONE GIURIDICA

Indicazione generica proprietà Stato
Indicazione specifica Accademia di Belle Arti di Brera
Indirizzo Via Brera, 28 - 20121 Milano (MI)

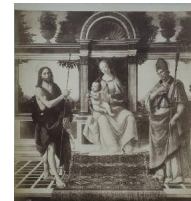
ACQUISIZIONE

Tipo acquisizione lascito
Nome Gustavo Frizzoni
Luogo acquisizione Milano

FONTI E DOCUMENTI DI RIFERIMENTO

DOCUMENTAZIONE FOTOGRAFICA

Codice univoco della risorsa SC_F_SUP-4t060-0002875_IMG-0000953446



Genere documentazione allegata
Tipo fotografia digitale
Codice identificativo FF3005
Collocazione del file nell'archivio locale FotografieFrizzoni
Nome del file originale FF3005.jpg

BIBLIOGRAFIA

Genere bibliografia di confronto
Autore Morelli G. (I. Lermolieff)
Anno di edizione 1893
V., pp., nn. pp. 38-39

ACCESSO AI DATI

SPECIFICHE DI ACCESSO AI DATI

Profilo di accesso 2
Motivazione scheda contenente dati personali

COMPILAZIONE

COMPILAZIONE

Anno di redazione 2010
Nome Lapesa, C.
Funzionario responsabile Trento, D.

GESTIONE SCHEDA

ULTIMA MODIFICA

Ultima modifica - data 2023/07/04
Ultima modifica - ora 23.22