**CODICI**

Unità operativa	4t060
Numero scheda	2803
Codice scheda	SUP-4t060-0002803

RIFERIMENTO SCHEDA IMMAGINE

Codice IDK della scheda immagine	IMM-4t060-0002803
----------------------------------	-------------------

STATO DELLA SCHEDA

Stato della scheda	3
Data di modifica dello stato	2025/02/04
Ora di modifica dello stato	12.32

VISIBILITÀ PER SICUREZZA/PRIVACY

Visibilità assegnata dall'ente	3
Tipo scheda	F
Livello ricerca	I

CODICE UNIVOCO

Codice regione	03
Numero catalogo generale	00222273
Ente schedatore	R03/ Accademia di Belle Arti di Brera
Ente competente	S27

RELAZIONI**RAGGRUPPAMENTI DEFINITI DA REGIONE**

Codice del raggruppamento	SIRBeCWeb
Descrizione del raggruppamento	SW - Accademia di Brera - trasferito 2019/12/02

OGGETTO**OGGETTO**

Definizione dell'oggetto	positivo
Natura biblioteconomica dell'oggetto	m

QUANTITA'

Numero oggetti/elementi	1
-------------------------	---

SOGGETTO

SOGGETTO

Identificazione	Bartolomeo della Porta detto Fra' Bartolomeo - Studio di testa virile - Disegno - Londra - Collezione Mond
Indicazioni sul soggetto	L'opera ripresa in fotografia apparteneva alla collezione di Ludwig Mond (1804-1909), oggi è conservata nella Staatliche Graphische Sammlung di Monaco (Inv. 2167 Z).

TITOLO

Titolo proprio	Fra Bartolomeo della Porta. Studio di testa virile
Specifiche titolo	dell'editore

LOCALIZZAZIONE GEOGRAFICO-AMMINISTRATIVA**INDICAZIONE DEL CONTENITORE FISICO**

Codice del contenitore fisico	21440
Categoria del contenitore fisico	architettura

LOCALIZZAZIONE GEOGRAFICO-AMMINISTRATIVA ATTUALE

Stato	Italia
Regione	Lombardia
Provincia	MI
Nome provincia	Milano
Codice ISTAT comune	015146
Comune	Milano

COLLOCAZIONE SPECIFICA

Tipologia	palazzo
Denominazione	Palazzo di Brera
Indirizzo	Via Brera, 28
Codice della scheda ILC	SWL11-00001
Denominazione struttura conservativa - livello 1	Raccolte storiche dell'Accademia di Brera

ALTRE LOCALIZZAZIONI GEOGRAFICO-AMMINISTRATIVE

Tipo di localizzazione	luogo di provenienza
-------------------------------	----------------------

LOCALIZZAZIONE GEOGRAFICO-AMMINISTRATIVA

Regione	Lombardia
Provincia	MI
Comune	Milano

COLLOCAZIONE SPECIFICA

Tipologia	palazzo
------------------	---------

UBICAZIONE**UBICAZIONE FOTO**

Fondo	Fondo Frizzoni
Titolo di unità archivistica	Cartella n°25
Collocazione	Fototeca storica - Armadio Frizzoni - FF 2930

INVENTARIO

Data	2010
-------------	------

Collocazione	Raccolte storiche dell'Accademia di Brera
Numero di inventario generale	FF 2930

LUOGO E DATA DELLA RIPRESA**LOCALIZZAZIONE**

Stato	Regno Unito
Altra località	Londra
Data	1880-1919

DEFINIZIONE CULTURALE**AUTORE DELLA FOTOGRAFIA**

Nome di persona o ente	Fotografo non identificato
Tipo intestazione	N
Dati anagrafici/estremi cronologici	notizie 1880-1919
Riferimento all'intervento	fotografo principale
Motivazione dell'attribuzione	n.r.

AUTORE OPERA FOTOGRAFATA

Nome di persona o ente	Fra' Bartolomeo
Tipo intestazione	P
Dati anagrafici	1472/ 1517
Riferimento all'intervento	disegnatore
Motivazione dell'attribuzione	iscrizione

CRONOLOGIA**CRONOLOGIA GENERICA**

Secolo	XIX/XX
Frazione di secolo	fine/inizio

CRONOLOGIA SPECIFICA

Da	1880
A	1919

MOTIVAZIONE CRONOLOGIA

Motivazione	analisi tecnico-formale
--------------------	-------------------------

MOTIVAZIONE CRONOLOGIA

Motivazione	riferimenti biografici
--------------------	------------------------

PRODUZIONE E DIFFUSIONE**RESPONSABILITA'**

Nome di persona o ente	Alfieri & Lacroix
Tipo intestazione	P
Dati anagrafici/estremi cronologici	notizie seconda metà sec. XIX-inizio sec. XX
Sigla per citazione	00003903

DATI TECNICI

Indicazione di colore	BN
------------------------------	----

Materia e tecnica fotoincisione a retino

MISURE

Tipo misure supporto primario

Unità di misura mm

Altezza 198

Larghezza 153

MISURE

Tipo misure supporto secondario

Unità di misura mm

Altezza 352

Larghezza 247

DATI ANALITICI

ISCRIZIONI

Classe di appartenenza documentaria

Tecnica di scrittura a penna

Posizione sul supporto secondario: recto: in alto: a destra

Trascrizione N° 2930 - Lascito Frizzoni.

ISCRIZIONI

Classe di appartenenza titolazione

Tecnica di scrittura tipografica

Posizione sul supporto secondario: recto: in basso: al centro

Trascrizione Fra Bartolomeo della Porta./ Studio di testa virile/ Raccolta Mond (Fotogr. Alfieri & Lacroix)

ISCRIZIONI

Classe di appartenenza editoriale

Tecnica di scrittura tipografica

Posizione sul supporto secondario: recto: in basso

Trascrizione Rassegna d'Arte/ Alfieri & Lacroix - Milano.

STEMMI/MARCHI/TIMBRI

Classe di appartenenza timbro

Qualificazione di collezione

Identificazione Accademia di Belle Arti Milano

Posizione sull'immagine: in basso: a destra

Descrizione Timbro circolare a inchiostro nero con stemma al centro. Iscrizione sul bordo ma caratteri capitali: Accademia di Belle Arti Milano

STEMMI/MARCHI/TIMBRI

Classe di appartenenza timbro

Qualificazione di collezione

Identificazione Lascito Gustavo Frizzoni

Posizione sul supporto primario: verso: in basso: a destra

Descrizione Timbro ottagonale a inchiostro nero con iscrizione a caratteri capitali: Lascito Gustavo Frizzoni

Indicazioni sull'oggetto

L'esemplare è incollato lungo il lato superiore ad una pagina della rivista Rassegna d'Arte.

CONSERVAZIONE**STATO DI CONSERVAZIONE**

Stato di conservazione buono

CONDIZIONE GIURIDICA E VINCOLI**CONDIZIONE GIURIDICA**

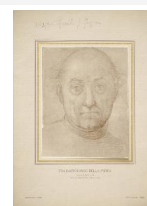
Indicazione generica proprietà Stato
 Indicazione specifica Accademia di Belle Arti di Brera
 Indirizzo Via Brera, 28 - 20121 Milano (MI)

ACQUISIZIONE

Tipo acquisizione lascito
 Nome Gustavo Frizzoni
 Luogo acquisizione Milano

FONTI E DOCUMENTI DI RIFERIMENTO**DOCUMENTAZIONE FOTOGRAFICA**

Codice univoco della risorsa SC_F_SUP-4t060-0002803_IMG-0000953374



Genere documentazione allegata
 Tipo fotografia digitale
 Codice identificativo FF2930
 Collocazione del file nell'archivio locale FotografieFrizzoni
 Nome del file originale FF2930.jpg

BIBLIOGRAFIA

Genere bibliografia di confronto
 Autore Frizzoni G.
 Anno di edizione 1911
 V., pp., nn. pp. 43-48

ACCESSO AI DATI**SPECIFICHE DI ACCESSO AI DATI**

Profilo di accesso 2
 Motivazione scheda contenente dati personali

COMPILAZIONE**COMPILAZIONE**

Anno di redazione 2010
 Nome Lapesa, C.
 Funzionario responsabile Trento, D.

GESTIONE SCHEDA**ULTIMA MODIFICA**

Ultima modifica - data 2023/07/04

Ultima modifica - ora

23.22