

**CODICI**

Unità operativa	4t060
Numero scheda	1587
Codice scheda	SUP-4t060-0001587

RIFERIMENTO SCHEDA IMMAGINE

Codice IDK della scheda immagine	IMM-4t060-0001587
----------------------------------	-------------------

STATO DELLA SCHEDA

Stato della scheda	3
Data di modifica dello stato	2025/02/04
Ora di modifica dello stato	12.32

VISIBILITÀ PER SICUREZZA/PRIVACY

Visibilità assegnata dall'ente	3
Tipo scheda	F
Livello ricerca	I

CODICE UNIVOCO

Codice regione	03
Numero catalogo generale	00221057
Ente schedatore	R03/ Accademia di Belle Arti di Brera
Ente competente	S27

RELAZIONI**RAGGRUPPAMENTI DEFINITI DA REGIONE**

Codice del raggruppamento	SIRBeCWeb
Descrizione del raggruppamento	SW - Accademia di Brera - trasferito 2019/12/02

OGGETTO**OGGETTO**

Definizione dell'oggetto	positivo
Natura biblioteconomica dell'oggetto	m

QUANTITA'

Numero oggetti/elementi	1
-------------------------	---

SOGGETTO

SOGGETTO

Identificazione	Raibolini, Francesco detto Francia - Madonna con Bambino in trono, i Santi Agostino, Francesco, Procolo, Monica, Giovanni Battista, Sebastiano, il donatore Felicini e angelo musicante (Pala Felicini) - Dipinto - Bologna - Pinacoteca Nazionale
Indicazioni sul soggetto	Bologna - Pinacoteca Nazionale - Inventario: 583

TITOLO

Titolo proprio	Bologna - Pinacoteca. La Madonna col Bambino Gesù e Santi. (F. Raibolini detto il Francia).
Specifiche titolo	dell'autore

LOCALIZZAZIONE GEOGRAFICO-AMMINISTRATIVA**INDICAZIONE DEL CONTENITORE FISICO**

Codice del contenitore fisico	21440
Categoria del contenitore fisico	architettura

LOCALIZZAZIONE GEOGRAFICO-AMMINISTRATIVA ATTUALE

Stato	Italia
Regione	Lombardia
Provincia	MI
Nome provincia	Milano
Codice ISTAT comune	015146
Comune	Milano

COLLOCAZIONE SPECIFICA

Tipologia	palazzo
Denominazione	Palazzo di Brera
Indirizzo	Via Brera, 28
Codice della scheda ILC	SWLI1-00001
Denominazione struttura conservativa - livello 1	Raccolte storiche dell'Accademia di Brera

ALTRE LOCALIZZAZIONI GEOGRAFICO-AMMINISTRATIVE

Tipo di localizzazione	luogo di provenienza
-------------------------------	----------------------

LOCALIZZAZIONE GEOGRAFICO-AMMINISTRATIVA

Regione	Lombardia
Provincia	MI
Comune	Milano

COLLOCAZIONE SPECIFICA

Tipologia	palazzo
------------------	---------

UBICAZIONE**UBICAZIONE FOTO**

Fondo	Fondo Frizzoni
Titolo di unità archivistica	Cartella n°17
Collocazione	Fototeca storica - Armadio Frizzoni - FF 1620

INVENTARIO

Data	2009
Collocazione	Raccolte storiche dell'Accademia di Brera
Numero di inventario generale	FF 1620

LUOGO E DATA DELLA RIPRESA**LOCALIZZAZIONE**

Regione	Emilia-Romagna
Provincia	BO
Comune	Bologna
Data	1855-1919

DEFINIZIONE CULTURALE**AUTORE DELLA FOTOGRAFIA**

Nome di persona o ente	Alinari
Tipo intestazione	P
Indicazione del nome e dell'indirizzo	Alinari
Dati anagrafici/estremi cronologici	notizie 1854-
Riferimento all'autore	ditta
Riferimento all'intervento	fotografo principale
Motivazione dell'attribuzione	timbro

AUTORE OPERA FOTOGRAFATA

Nome di persona o ente	Raibolini Francesco detto Francia
Tipo intestazione	P
Dati anagrafici	1450 ca./ 1517
Riferimento all'intervento	pittore

CRONOLOGIA**CRONOLOGIA GENERICA**

Secolo	XIX/XX
Frazione di secolo	fine/inizio

CRONOLOGIA SPECIFICA

Da	1855
Validità	post
A	1919
Validità	ante

MOTIVAZIONE CRONOLOGIA

Motivazione	analisi tecnico-formale
--------------------	-------------------------

MOTIVAZIONE CRONOLOGIA

Motivazione	riferimenti biografici
--------------------	------------------------

DATI TECNICI

Indicazione di colore	BN
Materia e tecnica	albumina/carta

MISURE

Tipo misure	supporto primario
Unità di misura	mm
Altezza	249
Larghezza	191

MISURE

Tipo misure	supporto secondario
Unità di misura	mm
Altezza	288
Larghezza	232

DATI ANALITICI**ISCRIZIONI**

Classe di appartenenza	documentaria
Tecnica di scrittura	a penna
Posizione	sul supporto secondario: recto: in alto
Trascrizione	N° 1620 - Lascito Frizzoni Gustavo.

ISCRIZIONI

Classe di appartenenza	documentaria
Tecnica di scrittura	fotografica
Posizione	sul recto del supporto primario: in basso
Trascrizione	N° 10607. Bologna _ Pinacoteca. La Madonna col Bambino Gesù e Santi. (F. Raibolini detto il Francia).

STEMMI/MARCHI/TIMBRI

Classe di appartenenza	timbro
Qualificazione	di collezione
Identificazione	Accademia di Belle Arti Milano
Posizione	sull'immagine: in alto: a destra
Descrizione	Timbro a secco circolare con stemma al centro. Iscrizione sul bordo a caratteri capitali: Accademia di Belle Arti Milano

STEMMI/MARCHI/TIMBRI

Classe di appartenenza	timbro
Qualificazione	di collezione
Identificazione	Lascito Gustavo Frizzoni
Posizione	sul supporto secondario: verso: al centro
Descrizione	Timbro ottagonale a inchiostro nero con iscrizione a caratteri capitali: Lascito Gustavo Frizzoni

STEMMI/MARCHI/TIMBRI

Classe di appartenenza	timbro
Qualificazione	dell'autore
Identificazione	Alinari
Posizione	sull'immagine: in basso: a destra
Descrizione	Timbro a secco con iscrizione a caratteri capitali: Alinari
Indicazioni sull'oggetto	La fotografia è incollata ad un foglio di carta da pacco.

CONSERVAZIONE

STATO DI CONSERVAZIONE

Stato di conservazione buono

CONDIZIONE GIURIDICA E VINCOLI**CONDIZIONE GIURIDICA**

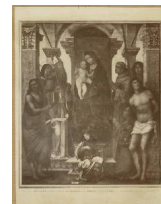
Indicazione generica proprietà Stato
 Indicazione specifica Accademia di Belle Arti di Brera
 Indirizzo Via Brera, 28 - 20121 Milano (MI)

ACQUISIZIONE

Tipo acquisizione lascito
 Nome Gustavo Frizzoni
 Luogo acquisizione Milano

FONTI E DOCUMENTI DI RIFERIMENTO**DOCUMENTAZIONE FOTOGRAFICA**

Codice univoco della risorsa SC_F_SUP-4t060-0001587_IMG-0000952186



Genere documentazione allegata
 Tipo fotografia digitale
 Codice identificativo FF1620
 Collocazione del file nell'archivio locale FotografieFrizzoni
 Nome del file originale FF1620.jpg

BIBLIOGRAFIA

Autore Bentini J./ Cammarota G.P./ Kelescian D.S.
 Anno di edizione 2004
 V., pp., nn. pp. 357-360
 V., tavv., figg. t. 156b

ACCESSO AI DATI**SPECIFICHE DI ACCESSO AI DATI**

Profilo di accesso 2
 Motivazione scheda contenente dati personali

COMPILAZIONE**COMPILAZIONE**

Anno di redazione 2009
 Nome Lapesa, C.
 Funzionario responsabile Trento, D.

GESTIONE SCHEDA**ULTIMA MODIFICA**

Ultima modifica - data 2023/07/04
 Ultima modifica - ora 23.22

