**CODICI**

Unità operativa	4t060
Numero scheda	1118
Codice scheda	SUP-4t060-0001118

RIFERIMENTO SCHEDA IMMAGINE

Codice IDK della scheda immagine	IMM-4t060-0001118
----------------------------------	-------------------

STATO DELLA SCHEDA

Stato della scheda	3
Data di modifica dello stato	2025/02/04
Ora di modifica dello stato	12.32

VISIBILITÀ PER SICUREZZA/PRIVACY

Visibilità assegnata dall'ente	3
Tipo scheda	F
Livello ricerca	I

CODICE UNIVOCO

Codice regione	03
Numero catalogo generale	00220588
Ente schedatore	R03/ Accademia di Belle Arti di Brera
Ente competente	S27

RELAZIONI**RAGGRUPPAMENTI DEFINITI DA REGIONE**

Codice del raggruppamento	SIRBeCWeb
Descrizione del raggruppamento	SW - Accademia di Brera - trasferito 2019/12/02

OGGETTO**OGGETTO**

Definizione dell'oggetto	positivo
Natura biblioteconomica dell'oggetto	m

QUANTITA'

Numero oggetti/elementi	1
-------------------------	---

SOGGETTO

SOGGETTO

Identificazione	Savoldo, Giovanni Gerolamo - La Madonna con Bambino in gloria e i santi Pietro, Paolo, Leonardo di Noblac e Zeno - Dipinto - Olio su tela - Verona - Chiesa di Santa Maria in Organo
Indicazioni sul soggetto	Si tratta di una cartolina postale.

TITOLO

Titolo proprio	Verona Chiesa di S. M. in Organo - La Vergine; (Savoldo)
Specifiche titolo	dell'editore

LOCALIZZAZIONE GEOGRAFICO-AMMINISTRATIVA**INDICAZIONE DEL CONTENITORE FISICO**

Codice del contenitore fisico	21440
Categoria del contenitore fisico	architettura

LOCALIZZAZIONE GEOGRAFICO-AMMINISTRATIVA ATTUALE

Stato	Italia
Regione	Lombardia
Provincia	MI
Nome provincia	Milano
Codice ISTAT comune	015146
Comune	Milano

COLLOCAZIONE SPECIFICA

Tipologia	palazzo
Denominazione	Palazzo di Brera
Indirizzo	Via Brera, 28
Codice della scheda ILC	SWLI1-00001
Denominazione struttura conservativa - livello 1	Raccolte storiche dell'Accademia di Brera

ALTRE LOCALIZZAZIONI GEOGRAFICO-AMMINISTRATIVE

Tipo di localizzazione	luogo di provenienza
-------------------------------	----------------------

LOCALIZZAZIONE GEOGRAFICO-AMMINISTRATIVA

Regione	Lombardia
Provincia	MI
Comune	Milano

COLLOCAZIONE SPECIFICA

Tipologia	palazzo
------------------	---------

UBICAZIONE**UBICAZIONE FOTO**

Fondo	Fondo Frizzoni
Titolo di unità archivistica	Cartella n°14
Collocazione	Fototeca storica - Armadio Frizzoni - FF 1138

INVENTARIO

Data	2009
Collocazione	Raccolte storiche dell'Accademia di Brera

Numero di inventario generale FF 1138

LUOGO E DATA DELLA RIPRESA**LOCALIZZAZIONE**

Regione Veneto
Provincia VR
Comune Verona
Data 1855-1919

DEFINIZIONE CULTURALE**AUTORE DELLA FOTOGRAFIA**

Nome di persona o ente Fotografo non identificato
Tipo intestazione N
Dati anagrafici/estremi cronologici notizie 1855-1919
Riferimento all'intervento fotografo principale
Motivazione dell'attribuzione n.r.

AUTORE OPERA FOTOGRAFATA

Nome di persona o ente Savoldo Giovanni Gerolamo
Tipo intestazione P
Dati anagrafici 1480 ca./ post 1548
Riferimento all'intervento pittore

CRONOLOGIA**CRONOLOGIA GENERICA**

Secolo XIX/XX
Frazione di secolo fine/inizio

CRONOLOGIA SPECIFICA

Da 1855
Validità post
A 1919
Validità ante

MOTIVAZIONE CRONOLOGIA

Motivazione analisi tecnico-formale

MOTIVAZIONE CRONOLOGIA

Motivazione riferimenti biografici

PRODUZIONE E DIFFUSIONE**RESPONSABILITA'**

Nome di persona o ente Cabianca Remigio
Tipo intestazione P
Indicazione del nome e dell'indirizzo Editore Remigio Cabianca, Libreria Dante - Verona.
Dati anagrafici/estremi cronologici attivo fine sec. XIX inizio sec. XX

Sigla per citazione 00005110

DATI TECNICI

Indicazione di colore BN
Materia e tecnica fotoincisione

MISURE

Tipo misure supporto primario
Unità di misura mm
Altezza 138
Larghezza 87

MISURE

Tipo misure supporto secondario
Unità di misura mm
Altezza 206
Larghezza 130

DATI ANALITICI

ISCRIZIONI

Classe di appartenenza documentaria
Tecnica di scrittura a penna
Posizione sul supporto secondario: recto: in alto
Trascrizione N° 1138 - Lascito Gustavo Frizzoni

ISCRIZIONI

Classe di appartenenza editoriale/ titolazione
Tecnica di scrittura tipografica
Posizione sul supporto primario: recto: a sinistra e sotto l'immagine
Trascrizione Editore Remigio Cabianca, Libreria Dante - Verona./ Verona Chiesa di S. M. in Organo - La Vergine; (Savoldo)

STEMMI/MARCHI/TIMBRI

Classe di appartenenza timbro
Qualificazione di collezione
Identificazione Accademia di Belle Arti Milano
Posizione sull'immagine: al centro: a destra
Descrizione Timbro a secco circolare con stemma al centro. Iscrizione sul bordo a caratteri capitali: Accademia di Belle Arti Milano

STEMMI/MARCHI/TIMBRI

Classe di appartenenza timbro
Qualificazione di collezione
Identificazione Lascito Gustavo Frizzoni
Posizione sul supporto primario: verso: al centro
Descrizione Timbro ottagonale a inchiostro nero con iscrizione a caratteri capitali: Lascito Gustavo Frizzoni
Indicazioni sull'oggetto Cartolina incollata lungo il lato superiore ad un foglio di carta marrone da pacco. I due angoli in basso sono inseriti in due aperture ritagliate a mano nel foglio stesso.

CONSERVAZIONE

STATO DI CONSERVAZIONE

Stato di conservazione buono

CONDIZIONE GIURIDICA E VINCOLI**CONDIZIONE GIURIDICA**

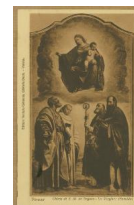
Indicazione generica proprietà Stato
Indicazione specifica Accademia di Belle Arti di Brera
Indirizzo Via Brera, 28 - 20121 Milano (MI)

ACQUISIZIONE

Tipo acquisizione lascito
Nome Gustavo Frizzoni
Luogo acquisizione Milano

FONTI E DOCUMENTI DI RIFERIMENTO**DOCUMENTAZIONE FOTOGRAFICA**

Codice univoco della risorsa SC_F_SUP-4t060-0001118_IMG-0000951714



Genere documentazione allegata
Tipo fotografia digitale
Codice identificativo FF
Collocazione del file nell'archivio locale FotografieFrizzoni
Nome del file originale FF1138.jpg

BIBLIOGRAFIA

Autore Begni Redona P.V.
Anno di edizione 1990
V., pp., nn. pp. 102-103
V., tavv., figg. t. I. 3

ACCESSO AI DATI**SPECIFICHE DI ACCESSO AI DATI**

Profilo di accesso 2
Motivazione scheda contenente dati personali

COMPILAZIONE**COMPILAZIONE**

Anno di redazione 2009
Nome Lapesa, C.
Funzionario responsabile Trento, D.

GESTIONE SCHEDA**ULTIMA MODIFICA**

Ultima modifica - data 2023/07/04
Ultima modifica - ora 23.22

