

**CODICI**

Unità operativa	4t060
Numero scheda	474
Codice scheda	SUP-4t060-0000474

RIFERIMENTO SCHEDA IMMAGINE

Codice IDK della scheda immagine	IMM-4t060-0000474
----------------------------------	-------------------

STATO DELLA SCHEDA

Stato della scheda	3
Data di modifica dello stato	2025/02/04
Ora di modifica dello stato	12.32

VISIBILITÀ PER SICUREZZA/PRIVACY

Visibilità assegnata dall'ente	3
Tipo scheda	F
Livello ricerca	I

CODICE UNIVOCO

Codice regione	03
Numero catalogo generale	00219944
Ente schedatore	R03/ Accademia di Belle Arti di Brera
Ente competente	S27

RELAZIONI**RAGGRUPPAMENTI DEFINITI DA REGIONE**

Codice del raggruppamento	SIRBeCWeb
Descrizione del raggruppamento	SW - Accademia di Brera - trasferito 2019/12/02

OGGETTO**OGGETTO**

Definizione dell'oggetto	positivo
Natura biblioteconomica dell'oggetto	m

QUANTITA'

Numero oggetti/elementi	1
-------------------------	---

SOGGETTO

SOGGETTO

Identificazione Gatti, Bernardino (detto il Sojaro) - San Sebastiano - Disegno - Firenze - Uffizi

TITOLO

Titolo attribuito Bernardo Gatti

Specifiche titolo manoscritto sul recto del supporto secondario

LOCALIZZAZIONE GEOGRAFICO-AMMINISTRATIVA**INDICAZIONE DEL CONTENITORE FISICO**

Codice del contenitore fisico 21440

Categoria del contenitore fisico architettura

LOCALIZZAZIONE GEOGRAFICO-AMMINISTRATIVA ATTUALE

Stato Italia

Regione Lombardia

Provincia MI

Nome provincia Milano

Codice ISTAT comune 015146

Comune Milano

COLLOCAZIONE SPECIFICA

Tipologia palazzo

Denominazione Palazzo di Brera

Indirizzo Via Brera, 28

Codice della scheda ILC SWLI1-00001

Denominazione struttura conservativa - livello 1 Raccolte storiche dell'Accademia di Brera

ALTRE LOCALIZZAZIONI GEOGRAFICO-AMMINISTRATIVE

Tipo di localizzazione luogo di provenienza

LOCALIZZAZIONE GEOGRAFICO-AMMINISTRATIVA

Regione Lombardia

Provincia MI

Comune Milano

COLLOCAZIONE SPECIFICA

Tipologia palazzo

UBICAZIONE**UBICAZIONE FOTO**

Fondo Fondo Frizzoni

Titolo di unità archivistica Cartella n°10

Collocazione Fototeca storica - Armadio Frizzoni - FF 477

INVENTARIO

Data 2008

Collocazione Raccolte storiche dell'Accademia di Brera

Numero di inventario generale FF 477

LUOGO E DATA DELLA RIPRESA**LOCALIZZAZIONE**

Regione	Toscana
Provincia	FI
Comune	Firenze
Data	1870-1880 ca.

DEFINIZIONE CULTURALE**AUTORE DELLA FOTOGRAFIA**

Nome di persona o ente	Philpot J.B.
Tipo intestazione	P
Dati anagrafici/estremi cronologici	notizie 1870-1880 ca.
Riferimento all'intervento	fotografo principale
Motivazione dell'attribuzione	iscrizione
Specifiche sull'attribuzione	Iscrizione: P [numero]

AUTORE OPERA FOTOGRAFATA

Nome di persona o ente	Gatti Bernardino
Tipo intestazione	P
Dati anagrafici	1495 ca./ 1576
Riferimento all'intervento	disegnatore
Motivazione dell'attribuzione	iscrizione

CRONOLOGIA**CRONOLOGIA GENERICA**

Secolo	XIX
Frazione di secolo	seconda metà

CRONOLOGIA SPECIFICA

Da	1870
Validità	post
A	1880
Validità	ca.

MOTIVAZIONE CRONOLOGIA

Motivazione	riferimenti biografici
--------------------	------------------------

DATI TECNICI

Indicazione di colore	BN
Materia e tecnica	albumina/carta

MISURE

Tipo misure	supporto primario
Unità di misura	mm
Altezza	205
Larghezza	141

MISURE

Tipo misure	supporto secondario
--------------------	---------------------

Unità di misura	mm
Altezza	245
Larghezza	175

DATI ANALITICI**ISCRIZIONI**

Classe di appartenenza	documentaria
Tecnica di scrittura	a penna
Posizione	sul supporto secondario: recto: in alto
Trascrizione	N° 477 - Lascito Gustavo Frizzoni

ISCRIZIONI

Classe di appartenenza	documentaria
Tecnica di scrittura	a penna
Posizione	sul supporto secondario: recto: in basso
Trascrizione	Bernardo Gatti -

ISCRIZIONI

Classe di appartenenza	documentaria
Tecnica di scrittura	a matita
Posizione	sul supporto primario: verso: in basso
Trascrizione	Bernardo Gatti d° il Sojaro/ Uffizi (cartelle)/ [...] Vedi affinità col quadro di Gervasio/ Gatti in S. Agata a Cremona/ (atteggiamento all'incontrario)

ISCRIZIONI

Classe di appartenenza	documentaria
Tecnica di scrittura	a matita
Posizione	sul supporto secondario: verso: al centro
Trascrizione	Bernardo Gatti d° il Sojaro/ Uffizi (cartelle)/ [...] Vedi affinità col quadro di Gervasi[o]/ Gatti in S. Agata a Cremona/ (atteggiamento all'incontrario)[scritta contemporanea]

ISCRIZIONI

Classe di appartenenza	documentaria
Tecnica di scrittura	fotografica
Posizione	sull'immagine: in basso: a destra
Trascrizione	P 936

STEMMI/MARCHI/TIMBRI

Classe di appartenenza	timbro
Qualificazione	di collezione
Identificazione	Accademia di Belle Arti Milano
Posizione	sull'immagine: al centro: a destra
Descrizione	Timbro a secco circolare con stemma al centro. Iscrizione sul bordo a caratteri capitali: Accademia di Belle Arti Milano

STEMMI/MARCHI/TIMBRI

Classe di appartenenza	timbro
Qualificazione	di collezione
Identificazione	Lascito Gustavo Frizzoni
Posizione	sul supporto primario: verso: al centro

Descrizione	Timbro ottagonale a inchiostro nero con iscrizione a caratteri capitali: Lascito Gustavo Frizzoni
Indicazioni sull'oggetto	La fotografia è incollata lungo il lato superiore ad un foglio di carta marrone da pacco. I due angoli in basso sono inseriti in due aperture ritagliate a mano nel foglio stesso.

CONSERVAZIONE**STATO DI CONSERVAZIONE**

Stato di conservazione buono

CONDIZIONE GIURIDICA E VINCOLI**CONDIZIONE GIURIDICA**

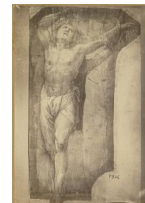
Indicazione generica proprietà Stato
Indicazione specifica Accademia di Belle Arti di Brera
Indirizzo Via Brera, 28 - 20121 Milano (MI)

ACQUISIZIONE

Tipo acquisizione lascito
Nome Gustavo Frizzoni
Luogo acquisizione Milano

FONTI E DOCUMENTI DI RIFERIMENTO**DOCUMENTAZIONE FOTOGRAFICA**

Codice univoco della risorsa SC_F_SUP-4t060-0000474_IMG-0000951067



Genere documentazione allegata
Tipo fotografia digitale
Codice identificativo FF477
Collocazione del file nell'archivio locale FotografieFrizzoni
Nome del file originale FF477.jpg

ACCESSO AI DATI**SPECIFICHE DI ACCESSO AI DATI**

Profilo di accesso 2
Motivazione scheda contenente dati personali

COMPILAZIONE**COMPILAZIONE**

Anno di redazione 2008
Nome Lapesa, C.
Funzionario responsabile Trento, D.

GESTIONE SCHEDA**ULTIMA MODIFICA**

Ultima modifica - data 2023/07/04

Ultima modifica - ora

23.22