

**CODICI**

Unità operativa	4t060
Numero scheda	334
Codice scheda	SUP-4t060-0000334

RIFERIMENTO SCHEDA IMMAGINE

Codice IDK della scheda immagine	IMM-4t060-0000334
----------------------------------	-------------------

STATO DELLA SCHEDA

Stato della scheda	3
Data di modifica dello stato	2025/02/04
Ora di modifica dello stato	12.32

VISIBILITÀ PER SICUREZZA/PRIVACY

Visibilità assegnata dall'ente	3
Tipo scheda	F
Livello ricerca	I

CODICE UNIVOCO

Codice regione	03
Numero catalogo generale	00219804
Ente schedatore	R03/ Accademia di Belle Arti di Brera
Ente competente	S27

RELAZIONI**RAGGRUPPAMENTI DEFINITI DA REGIONE**

Codice del raggruppamento	SIRBeCWeb
Descrizione del raggruppamento	SW - Accademia di Brera - trasferito 2019/12/02

OGGETTO**OGGETTO**

Definizione dell'oggetto	positivo
Natura biblioteconomica dell'oggetto	m

QUANTITA'

Numero oggetti/elementi	1
-------------------------	---

SOGGETTO

SOGGETTO

Identificazione	Luini Bernardino - Sant'Antonio da Padova - Dipinto - Tempera su tavola - Milano - Museo Poldi Pezzoli
Indicazioni sul soggetto	Dal 1881 in poi, l'opera viene attribuita ad autori diversi da quello riportato nell'iscrizione fotografica. Il soggetto è riprodotto anche nella FF 335. Inv. 1577 /579

TITOLO

Titolo proprio	Milano - S. Antonio da Padova - Moroni - Poldi - Pezzoli
Specifiche titolo	dell'autore

LOCALIZZAZIONE GEOGRAFICO-AMMINISTRATIVA**INDICAZIONE DEL CONTENITORE FISICO**

Codice del contenitore fisico	21440
Categoria del contenitore fisico	architettura

LOCALIZZAZIONE GEOGRAFICO-AMMINISTRATIVA ATTUALE

Stato	Italia
Regione	Lombardia
Provincia	MI
Nome provincia	Milano
Codice ISTAT comune	015146
Comune	Milano

COLLOCAZIONE SPECIFICA

Tipologia	palazzo
Denominazione	Palazzo di Brera
Indirizzo	Via Brera, 28
Codice della scheda ILC	SWL11-00001
Denominazione struttura conservativa - livello 1	Raccolte storiche dell'Accademia di Brera

ALTRE LOCALIZZAZIONI GEOGRAFICO-AMMINISTRATIVE

Tipo di localizzazione	luogo di provenienza
-------------------------------	----------------------

LOCALIZZAZIONE GEOGRAFICO-AMMINISTRATIVA

Regione	Lombardia
Provincia	MI
Comune	Milano

COLLOCAZIONE SPECIFICA

Tipologia	palazzo
------------------	---------

UBICAZIONE**UBICAZIONE FOTO**

Fondo	Fondo Frizzoni
Titolo di unità archivistica	Cartella n°8
Collocazione	Fototeca storica - Armadio Frizzoni - FF334

INVENTARIO

Data	2008
-------------	------

Collocazione	Raccolte storiche dell'Accademia di Brera
Numero di inventario generale	FF 334

LUOGO E DATA DELLA RIPRESA**LOCALIZZAZIONE**

Regione	Lombardia
Provincia	MI
Comune	Milano
Data	1855-1881

DEFINIZIONE CULTURALE**AUTORE DELLA FOTOGRAFIA**

Nome di persona o ente	Anderson Domenico
Tipo intestazione	P
Dati anagrafici/estremi cronologici	1854/ 1938
Riferimento all'intervento	fotografo principale
Motivazione dell'attribuzione	iscrizione

AUTORE OPERA FOTOGRAFATA

Nome di persona o ente	Luini Bernardino
Tipo intestazione	P
Dati anagrafici	1485 ca./ 1532
Riferimento all'intervento	pittore

CRONOLOGIA**CRONOLOGIA GENERICA**

Secolo	XIX
Frazione di secolo	seconda metà

CRONOLOGIA SPECIFICA

Da	1855
Validità	post
A	1881
Validità	ante

MOTIVAZIONE CRONOLOGIA

Motivazione	bibliografia
--------------------	--------------

DATI TECNICI

Indicazione di colore	BN
Materia e tecnica	albumina/carta

MISURE

Tipo misure	supporto primario
Unità di misura	mm
Altezza	258
Larghezza	200

MISURE

Tipo misure	supporto secondario
Unità di misura	mm
Altezza	306
Larghezza	237

DATI ANALITICI**ISCRIZIONI**

Classe di appartenenza	documentaria
Tecnica di scrittura	a penna
Posizione	sul supporto secondario: recto: in alto
Trascrizione	N° 334 - Lascito Gustavo Frizzoni

ISCRIZIONI

Classe di appartenenza	titolazione/ indicazione di responsabilità
Tecnica di scrittura	fotografica
Posizione	sul supporto primario: recto: sotto l'immagine
Autore	Anderson
Trascrizione	11178 - Milano - S. Antonio da Padova - Moroni [scritta cancellata con un segno a matita]- Poldi - Pezzoli - Anderson. Roma

ISCRIZIONI

Classe di appartenenza	documentaria
Tecnica di scrittura	a matita
Posizione	sul supporto primario: verso: al centro e in basso
Trascrizione	- 120[...] -/ 10/ 1[...]

STEMMI/MARCHI/TIMBRI

Classe di appartenenza	timbro
Qualificazione	di collezione
Identificazione	Accademia di Belle Arti Milano
Posizione	sull'immagine: recto: in basso: a sinistra
Descrizione	Timbro a secco circolare con stemma al centro. Iscrizione sul bordo a caratteri capitali: Accademia di Belle Arti Milano

STEMMI/MARCHI/TIMBRI

Classe di appartenenza	timbro
Qualificazione	di collezione
Identificazione	Lascito Gustavo Frizzoni
Posizione	sul supporto primario: verso: al centro
Descrizione	Timbro ottagonale a inchiostro nero con iscrizione a caratteri capitali: Lascito Gustavo Frizzoni
Indicazioni sull'oggetto	La fotografia è incollata lungo il lato superiore ad un foglio di carta marrone da pacco. I due angoli in basso sono inseriti in due aperture ritagliate a mano nel foglio stesso.

CONSERVAZIONE**STATO DI CONSERVAZIONE**

Stato di conservazione	buono
-------------------------------	-------

CONDIZIONE GIURIDICA E VINCOLI

CONDIZIONE GIURIDICA

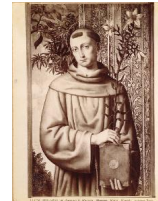
Indicazione generica	proprietà Stato
Indicazione specifica	Accademia di Belle Arti di Brera
Indirizzo	Via Brera, 28 - 20121 Milano (MI)

ACQUISIZIONE

Tipo acquisizione	lascito
Nome	Gustavo Frizzoni
Luogo acquisizione	Milano

FONTI E DOCUMENTI DI RIFERIMENTO**DOCUMENTAZIONE FOTOGRAFICA**

Codice univoco della risorsa SC_F_SUP-4t060-0000334_IMG-0000950928



Genere	documentazione allegata
Tipo	fotografia digitale
Codice identificativo	FF
Collocazione del file nell'archivio locale	FotografieFrizzoni
Nome del file originale	FF334.jpg

BIBLIOGRAFIA

Autore	Museo Poldi
Anno di edizione	1982
V., pp., nn.	pp. 91-92
V., tavv., figg.	tav. 162

BIBLIOGRAFIA

Autore	Frizzoni Gustavo
Anno di edizione	1912
V., tavv., figg.	fig. 9

ACCESSO AI DATI**SPECIFICHE DI ACCESSO AI DATI**

Profilo di accesso	2
Motivazione	scheda contenente dati personali

COMPILAZIONE**COMPILAZIONE**

Anno di redazione	2008
Nome	Lapesa, C.
Funzionario responsabile	Trento, D.

GESTIONE SCHEDA**ULTIMA MODIFICA**

Ultima modifica - data	2023/07/04
Ultima modifica - ora	23.22

