

**CODICI**

Unità operativa	4t060
Numero scheda	270
Codice scheda	SUP-4t060-0000270

RIFERIMENTO SCHEDA IMMAGINE

Codice IDK della scheda immagine	IMM-4t060-0000270
----------------------------------	-------------------

STATO DELLA SCHEDA

Stato della scheda	3
Data di modifica dello stato	2025/02/04
Ora di modifica dello stato	12.32

VISIBILITÀ PER SICUREZZA/PRIVACY

Visibilità assegnata dall'ente	3
Tipo scheda	F
Livello ricerca	I

CODICE UNIVOCO

Codice regione	03
Numero catalogo generale	00219740
Ente schedatore	R03/ Accademia di Belle Arti di Brera
Ente competente	S27

RELAZIONI**RAGGRUPPAMENTI DEFINITI DA REGIONE**

Codice del raggruppamento	SIRBeCWeb
Descrizione del raggruppamento	SW - Accademia di Brera - trasferito 2019/12/02

OGGETTO**OGGETTO**

Definizione dell'oggetto	positivo
Natura biblioteconomica dell'oggetto	m

QUANTITA'

Numero oggetti/elementi	1
-------------------------	---

SOGGETTO

SOGGETTO

Identificazione San Girolamo - Dipinto - Milano
Indicazioni sul soggetto Si tratta della pagina di un libro o di una rivista.

TITOLO

Titolo attribuito S. Girolamo
Specifiche titolo manoscritto sul recto della pagina

LOCALIZZAZIONE GEOGRAFICO-AMMINISTRATIVA**INDICAZIONE DEL CONTENITORE FISICO**

Codice del contenitore fisico 21440
Categoria del contenitore fisico architettura

LOCALIZZAZIONE GEOGRAFICO-AMMINISTRATIVA ATTUALE

Stato Italia
Regione Lombardia
Provincia MI
Nome provincia Milano
Codice ISTAT comune 015146
Comune Milano

COLLOCAZIONE SPECIFICA

Tipologia palazzo
Denominazione Palazzo di Brera
Indirizzo Via Brera, 28
Codice della scheda ILC SWL11-00001
Denominazione struttura conservativa - livello 1 Raccolte storiche dell'Accademia di Brera

ALTRE LOCALIZZAZIONI GEOGRAFICO-AMMINISTRATIVE

Tipo di localizzazione luogo di provenienza

LOCALIZZAZIONE GEOGRAFICO-AMMINISTRATIVA

Regione Lombardia
Provincia MI
Comune Milano

COLLOCAZIONE SPECIFICA

Tipologia palazzo

UBICAZIONE**UBICAZIONE FOTO**

Fondo Fondo Frizzoni
Titolo di unità archivistica Cartella n°8
Collocazione Fototeca storica - Armadio Frizzoni - FF 273

INVENTARIO

Data 2008
Collocazione Raccolte storiche dell'Accademia di Brera
Numero di inventario generale FF 273

LUOGO E DATA DELLA RIPRESA**LOCALIZZAZIONE**

Regione	Lombardia
Provincia	MI
Comune	Milano
Data	1870-1919

DEFINIZIONE CULTURALE**AUTORE DELLA FOTOGRAFIA**

Nome di persona o ente	Fotografo non identificato
Tipo intestazione	N
Dati anagrafici/estremi cronologici	notizie
Riferimento all'intervento	fotografo principale
Motivazione dell'attribuzione	n.r.
Motivazione dell'attribuzione	iscrizione

CRONOLOGIA**CRONOLOGIA GENERICA**

Secolo	XIX/XX
Frazione di secolo	fine/inizio

CRONOLOGIA SPECIFICA

Da	1870
Validità	post
A	1919
Validità	ante

MOTIVAZIONE CRONOLOGIA

Motivazione	analisi tecnico-formale
--------------------	-------------------------

MOTIVAZIONE CRONOLOGIA

Motivazione	riferimenti biografici
--------------------	------------------------

PRODUZIONE E DIFFUSIONE**RESPONSABILITA'**

Nome di persona o ente	Bassani Menotti
Tipo intestazione	P
Dati anagrafici/estremi cronologici	1864- post 1906
Riferimento al ruolo	editore
Motivazione dell'attribuzione	iscrizione
Sigla per citazione	00005056

DATI TECNICI

Indicazione di colore	BN
Materia e tecnica	collotipia

MISURE

Tipo misure	supporto primario
--------------------	-------------------

Unità di misura	mm
Altezza	184
Larghezza	254

MISURE

Tipo misure	secondo supporto secondario
Unità di misura	mm
Altezza	235
Larghezza	283

DATI ANALITICI**ISCRIZIONI**

Classe di appartenenza	documentaria
Tecnica di scrittura	a penna
Posizione	sul recto del supporto secondario: in alto
Trascrizione	N° 273 - Lascito Gustavo Frizzoni

ISCRIZIONI

Classe di appartenenza	documentaria
Tecnica di scrittura	a penna
Posizione	sul supporto primario: recto: in basso
Trascrizione	S Girolamo di[..] Ferrer 1636/ presso l'avv. Edoardo Sala Via Castelfidardo 11/ Milano

ISCRIZIONI

Classe di appartenenza	documentaria
Tecnica di scrittura	tipografica
Posizione	sul supporto primario: recto: lungo il lato destro
Trascrizione	N. 88. Tavola XVIII.

ISCRIZIONI

Classe di appartenenza	documentaria
Tecnica di scrittura	tipografica
Posizione	sul supporto primario: recto: lungo il lato sinistro
Trascrizione	Stab. Menotti Bassani & C. - Milano.

ISCRIZIONI

Classe di appartenenza	documentaria
Tecnica di scrittura	a matita
Posizione	sul supporto secondario: verso: in alto
Trascrizione	In raccoglitore:/ Caravaggio e seguaci [Scritta contemporanea]

STEMMI/MARCHI/TIMBRI

Classe di appartenenza	timbro
Qualificazione	di collezione
Identificazione	Accademia di Belle Arti Milano
Posizione	sull'immagine: in alto: a destra
Descrizione	Timbro a secco circolare con stemma al centro. Iscrizione sul bordo a caratteri capitali: Accademia di Belle Arti Milano

STEMMI/MARCHI/TIMBRI

Classe di appartenenza	timbro
Qualificazione	di collezione
Identificazione	Lascito Gustavo Frizzoni
Posizione	sul supporto primario: verso: al centro
Descrizione	Timbro ottagonale a inchiostro nero con iscrizione a caratteri capitali: Lascito Gustavo Frizzoni
Indicazioni sull'oggetto	La fotografia è incollata lungo il lato superiore ad un foglio di carta marrone da pacco. I due angoli in basso sono inseriti in due aperture ritagliate a mano nel foglio stesso.

CONSERVAZIONE**STATO DI CONSERVAZIONE**

Stato di conservazione	buono
-------------------------------	-------

CONDIZIONE GIURIDICA E VINCOLI**CONDIZIONE GIURIDICA**

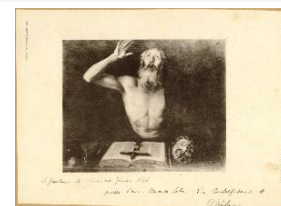
Indicazione generica	proprietà Stato
Indicazione specifica	Accademia di Belle Arti di Brera
Indirizzo	Via Brera, 28 - 20121 Milano (MI)

ACQUISIZIONE

Tipo acquisizione	lascito
Nome	Gustavo Frizzoni
Luogo acquisizione	Milano

FONTI E DOCUMENTI DI RIFERIMENTO**DOCUMENTAZIONE FOTOGRAFICA**

Codice univoco della risorsa	SC_F_SUP-4t060-0000270_IMG-0000950864
-------------------------------------	---------------------------------------



Genere	documentazione allegata
Tipo	fotografia digitale
Codice identificativo	FF
Collocazione del file nell'archivio locale	FotografieFrizzoni
Nome del file originale	FF273.jpg

ACCESSO AI DATI**SPECIFICHE DI ACCESSO AI DATI**

Profilo di accesso	2
Motivazione	scheda contenente dati personali

COMPILAZIONE**COMPILAZIONE**

Anno di redazione	2008
Nome	Lapesa, C.
Funzionario responsabile	Trento, D.

GESTIONE SCHEDA**ULTIMA MODIFICA**

Ultima modifica - data	2023/07/04
Ultima modifica - ora	23.22