

**CODICI**

Unità operativa	4t060
Numero scheda	205
Codice scheda	SUP-4t060-0000205

RIFERIMENTO SCHEDA IMMAGINE

Codice IDK della scheda immagine	IMM-4t060-0000205
----------------------------------	-------------------

STATO DELLA SCHEDA

Stato della scheda	3
Data di modifica dello stato	2025/02/04
Ora di modifica dello stato	12.32

VISIBILITÀ PER SICUREZZA/PRIVACY

Visibilità assegnata dall'ente	3
Tipo scheda	F
Livello ricerca	I

CODICE UNIVOCO

Codice regione	03
Numero catalogo generale	00219675
Ente schedatore	R03/ Accademia di Belle Arti di Brera
Ente competente	S27

RELAZIONI**RAGGRUPPAMENTI DEFINITI DA REGIONE**

Codice del raggruppamento	SIRBeCWeb
Descrizione del raggruppamento	SW - Accademia di Brera - trasferito 2019/12/02

OGGETTO**OGGETTO**

Definizione dell'oggetto	positivo
Natura biblioteconomica dell'oggetto	m

QUANTITA'

Numero oggetti/elementi	1
-------------------------	---

SOGGETTO

SOGGETTO

Identificazione Madonna con Bambino tra Santa Maria Maddalena e Santa Caterina e angeli - Dipinto

TITOLO

Titolo attribuito Madonna col Bambino tra Santa Maria Maddalena e Santa Caterina e angeli
Specifiche titolo del catalogatore

LOCALIZZAZIONE GEOGRAFICO-AMMINISTRATIVA**INDICAZIONE DEL CONTENITORE FISICO**

Codice del contenitore fisico 21440
Categoria del contenitore fisico architettura

LOCALIZZAZIONE GEOGRAFICO-AMMINISTRATIVA ATTUALE

Stato Italia
Regione Lombardia
Provincia MI
Nome provincia Milano
Codice ISTAT comune 015146
Comune Milano

COLLOCAZIONE SPECIFICA

Tipologia palazzo
Denominazione Palazzo di Brera
Indirizzo Via Brera, 28
Codice della scheda ILC SWLI1-00001
Denominazione struttura conservativa - livello 1 Raccolte storiche dell'Accademia di Brera

ALTRE LOCALIZZAZIONI GEOGRAFICO-AMMINISTRATIVE

Tipo di localizzazione luogo di provenienza

LOCALIZZAZIONE GEOGRAFICO-AMMINISTRATIVA

Regione Lombardia
Provincia MI
Comune Milano

COLLOCAZIONE SPECIFICA

Tipologia palazzo

UBICAZIONE**UBICAZIONE FOTO**

Fondo Fondo Frizzoni
Titolo di unità archivistica Cartella n°8
Collocazione Fototeca storica - Armadio Frizzoni - FF213

INVENTARIO

Data 2008
Collocazione Raccolte storiche dell'Accademia di Brera
Numero di inventario generale FF 213

LUOGO E DATA DELLA RIPRESA

Data	1855-1919
-------------	-----------

DEFINIZIONE CULTURALE**AUTORE DELLA FOTOGRAFIA**

Nome di persona o ente	Fotografo non identificato
Tipo intestazione	N
Dati anagrafici/estremi cronologici	notizie
Riferimento all'intervento	fotografo principale
Motivazione dell'attribuzione	n.r.

CRONOLOGIA**CRONOLOGIA GENERICA**

Secolo	XIX/XX
Frazione di secolo	fine/inizio

CRONOLOGIA SPECIFICA

Da	1855
Validità	post
A	1919
Validità	ante

MOTIVAZIONE CRONOLOGIA

Motivazione	analisi tecnico-formale
--------------------	-------------------------

DATI TECNICI

Indicazione di colore	BN
Materia e tecnica	albumina/carta

MISURE

Tipo misure	supporto primario
Unità di misura	mm
Altezza	207
Larghezza	158

MISURE

Tipo misure	supporto secondario
Unità di misura	mm
Altezza	254
Larghezza	200

DATI ANALITICI**ISCRIZIONI**

Classe di appartenenza	documentaria
Tecnica di scrittura	a penna
Posizione	sul supporto secondario: recto: in alto
Trascrizione	N° 213 - Lascito Gustavo Frizzoni

ISCRIZIONI

Classe di appartenenza	documentaria
-------------------------------	--------------

Tecnica di scrittura a matita
Posizione sul supporto primario: verso: al centro
Trascrizione 21 x 27

STEMMI/MARCHI/TIMBRI

Classe di appartenenza timbro
Qualificazione di collezione
Identificazione Accademia di Belle Arti Milano
Posizione sull'immagine: in basso: a destra
Descrizione Timbro a secco circolare con stemma al centro. Iscrizione sul bordo a caratteri capitali: Accademia di Belle Arti Milano

STEMMI/MARCHI/TIMBRI

Classe di appartenenza timbro
Qualificazione di collezione
Identificazione Lascito Gustavo Frizzoni
Posizione sul supporto primario: verso: al centro
Descrizione Timbro ottagonale a inchiostro nero con iscrizione a caratteri capitali: Lascito Gustavo Frizzoni
Indicazioni sull'oggetto La fotografia è incollata lungo il lato superiore ad un foglio di carta marrone da pacco. I due angoli in basso sono inseriti in due aperture ritagliate a mano nel foglio stesso.

CONSERVAZIONE**STATO DI CONSERVAZIONE**

Stato di conservazione buono

CONDIZIONE GIURIDICA E VINCOLI**CONDIZIONE GIURIDICA**

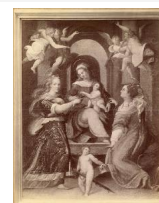
Indicazione generica proprietà Stato
Indicazione specifica Accademia di Belle Arti di Brera
Indirizzo Via Brera, 28 - 20121 Milano (MI)

ACQUISIZIONE

Tipo acquisizione lascito
Nome Gustavo Frizzoni
Luogo acquisizione Milano

FONTI E DOCUMENTI DI RIFERIMENTO**DOCUMENTAZIONE FOTOGRAFICA**

Codice univoco della risorsa SC_F_SUP-4t060-0000205_IMG-0000950799



Genere documentazione allegata
Tipo fotografia digitale
Codice identificativo FF
Collocazione del file nell'archivio locale FotografieFrizzoni

Nome del file originale FF213.jpg

ACCESSO AI DATI

SPECIFICHE DI ACCESSO AI DATI

Profilo di accesso 2

Motivazione scheda contenente dati personali

COMPILAZIONE

COMPILAZIONE

Anno di redazione 2008

Nome Lapesa, C.

Funzionario responsabile Trento, D.

GESTIONE SCHEDA

ULTIMA MODIFICA

Ultima modifica - data 2023/07/04

Ultima modifica - ora 23.22