

**CODICI**

Unità operativa	4t060
Numero scheda	177
Codice scheda	SUP-4t060-0000177

RIFERIMENTO SCHEDA IMMAGINE

Codice IDK della scheda immagine	IMM-4t060-0000177
----------------------------------	-------------------

STATO DELLA SCHEDA

Stato della scheda	3
Data di modifica dello stato	2025/02/04
Ora di modifica dello stato	12.32

VISIBILITÀ PER SICUREZZA/PRIVACY

Visibilità assegnata dall'ente	3
Tipo scheda	F
Livello ricerca	I

CODICE UNIVOCO

Codice regione	03
Numero catalogo generale	00219647
Ente schedatore	R03/ Accademia di Belle Arti di Brera
Ente competente	S27

RELAZIONI**RAGGRUPPAMENTI DEFINITI DA REGIONE**

Codice del raggruppamento	SIRBeCWeb
Descrizione del raggruppamento	SW - Accademia di Brera - trasferito 2019/12/02

OGGETTO**OGGETTO**

Definizione dell'oggetto	positivo
Natura biblioteconomica dell'oggetto	m

QUANTITA'

Numero oggetti/elementi	1
-------------------------	---

SOGGETTO

SOGGETTO

Identificazione Tiepolo, Giovanni Battista - San Fedele da Sigmaringen e il beato Giuseppe da Leonessa calpestando l'eresia - Dipinto - Olio su tela - Parma - Galleria Nazionale

TITOLO

Titolo proprio Parma S. Fedele che calpesta l'eresia e S. Lorenzo - Tiepolo G. B. Pinac.
Specifiche titolo dell'autore

LOCALIZZAZIONE GEOGRAFICO-AMMINISTRATIVA**INDICAZIONE DEL CONTENITORE FISICO**

Codice del contenitore fisico 21440
Categoria del contenitore fisico architettura

LOCALIZZAZIONE GEOGRAFICO-AMMINISTRATIVA ATTUALE

Stato Italia
Regione Lombardia
Provincia MI
Nome provincia Milano
Codice ISTAT comune 015146
Comune Milano

COLLOCAZIONE SPECIFICA

Tipologia palazzo
Denominazione Palazzo di Brera
Indirizzo Via Brera, 28
Codice della scheda ILC SWLI1-00001
Denominazione struttura conservativa - livello 1 Raccolte storiche dell'Accademia di Brera

ALTRE LOCALIZZAZIONI GEOGRAFICO-AMMINISTRATIVE

Tipo di localizzazione luogo di provenienza

LOCALIZZAZIONE GEOGRAFICO-AMMINISTRATIVA

Regione Lombardia
Provincia MI
Comune Milano

COLLOCAZIONE SPECIFICA

Tipologia palazzo

UBICAZIONE**UBICAZIONE FOTO**

Fondo Fondo Frizzoni
Titolo di unità archivistica Cartella n°8
Collocazione Fototeca storica - Armadio Frizzoni - FF185

INVENTARIO

Data 2008
Collocazione Raccolte storiche dell'Accademia di Brera
Numero di inventario

generale FF 185

LUOGO E DATA DELLA RIPRESA

LOCALIZZAZIONE

Regione Emilia-Romagna
Provincia PR
Comune Parma
Data 1870-1919

DEFINIZIONE CULTURALE

AUTORE DELLA FOTOGRAFIA

Nome di persona o ente Anderson Domenico
Tipo intestazione P
Dati anagrafici/estremi cronologici 1854/ 1938
Riferimento all'intervento fotografo principale
Motivazione dell'attribuzione iscrizione

AUTORE OPERA FOTOGRAFATA

Nome di persona o ente Tiepolo Giovanni Battista
Tipo intestazione P
Dati anagrafici 1696/ 1770
Riferimento all'intervento pittore

CRONOLOGIA

CRONOLOGIA GENERICA

Secolo XIX
Frazione di secolo seconda metà

CRONOLOGIA SPECIFICA

Da 1870
Validità ca.
A 1919
Validità ante

MOTIVAZIONE CRONOLOGIA

Motivazione analisi tecnico-formale

MOTIVAZIONE CRONOLOGIA

Motivazione riferimenti biografici

DATI TECNICI

Indicazione di colore BN
Materia e tecnica albumina/carta

MISURE

Tipo misure supporto primario
Unità di misura mm
Altezza 259
Larghezza 199

MISURE

Tipo misure	supporto secondario
Unità di misura	mm
Altezza	305
Larghezza	236

DATI ANALITICI**ISCRIZIONI**

Classe di appartenenza	documentaria
Tecnica di scrittura	a penna
Posizione	sul supporto secondario: recto: in alto
Trascrizione	N° 185 - Lascito Gustavo Frizzoni

ISCRIZIONI

Classe di appartenenza	titolazione
Tecnica di scrittura	fotografica
Posizione	sul supporto primario: recto: in basso
Autore	Anderson
Trascrizione	10653 Parma S. Fedele che calpesta l'eresia e S. Lorenzo - Tiepolo G. B. Pinac.

ISCRIZIONI

Classe di appartenenza	indicazione di responsabilità
Tecnica di scrittura	fotografica
Posizione	sul supporto primario: recto: in basso: a destra
Autore	Anderson
Trascrizione	Riprod. interdetta Anderson. Roma

ISCRIZIONI

Classe di appartenenza	documentaria
Tecnica di scrittura	fotografica
Posizione	sull'immagine: in basso: a sinistra
Trascrizione	RI

STEMMI/MARCHI/TIMBRI

Classe di appartenenza	timbro
Qualificazione	di collezione
Identificazione	Accademia di Belle Arti Milano
Posizione	sull'immagine: recto: in alto: a destra
Descrizione	Timbro a secco circolare con stemma al centro. Iscrizione sul bordo a caratteri capitali: Accademia di Belle Arti Milano

STEMMI/MARCHI/TIMBRI

Classe di appartenenza	timbro
Qualificazione	di collezione
Identificazione	Lascito Gustavo Frizzoni
Posizione	sul supporto primario: verso: al centro
Descrizione	Timbro ottagonale a inchiostro nero con iscrizione a caratteri capitali: Lascito Gustavo Frizzoni

Indicazioni sull'oggetto

La fotografia è incollata lungo il lato superiore ad un foglio di carta marrone da pacco. I due angoli in basso sono inseriti in due aperture ritagliate a mano nel

foglio stesso.

CONSERVAZIONE

STATO DI CONSERVAZIONE

Stato di conservazione buono

CONDIZIONE GIURIDICA E VINCOLI

CONDIZIONE GIURIDICA

Indicazione generica proprietà Stato
 Indicazione specifica Accademia di Belle Arti di Brera
 Indirizzo Via Brera, 28 - 20121 Milano (MI)

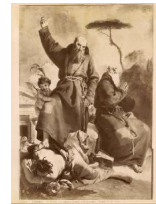
ACQUISIZIONE

Tipo acquisizione lascito
 Nome Gustavo Frizzoni
 Luogo acquisizione Milano

FONTI E DOCUMENTI DI RIFERIMENTO

DOCUMENTAZIONE FOTOGRAFICA

Codice univoco della risorsa SC_F_SUP-4t060-0000177_IMG-0000950771



Genere documentazione allegata
 Tipo fotografia digitale
 Codice identificativo FF
 Collocazione del file nell'archivio locale FotografieFrizzoni
 Nome del file originale FF185.jpg

BIBLIOGRAFIA

Autore Pedrocco F.
 Anno di edizione 2002
 V., pp., nn. p. 297

ACCESSO AI DATI

SPECIFICHE DI ACCESSO AI DATI

Profilo di accesso 2
 Motivazione scheda contenente dati personali

COMPILAZIONE

COMPILAZIONE

Anno di redazione 2008
 Nome Lapesa, C.
 Funzionario responsabile Trento, D.

GESTIONE SCHEDA

ULTIMA MODIFICA

Ultima modifica - data 2023/07/04

Ultima modifica - ora

23.22