

**CODICI**

Unità operativa	4t060
Numero scheda	6224
Codice scheda	4t060-06224

STATO DELLA SCHEDA

Stato della scheda	6
Data di modifica dello stato	2023/04/26
Ora di modifica dello stato	16.47

VISIBILITÀ PER SICUREZZA/PRIVACY

Visibilità assegnata dall'ente	3
Tipo scheda	D
Livello ricerca	I

CODICE UNIVOCO

Codice regione	03
Numero catalogo generale	03241011
Ente schedatore	R03/ Accademia di Belle Arti di Brera
Ente competente	S27

RELAZIONI**STRUTTURA COMPLESSA**

Livello	0
Codice IDK della scheda madre	4t060-06224

RAGGRUPPAMENTI DEFINITI DA REGIONE

Codice del raggruppamento	SIRBeCWeb
Descrizione del raggruppamento	SW - Accademia di Brera - trasferito 2019/11/19

OGGETTO

Categoria dell'oggetto	disegno
------------------------	---------

OGGETTO

Definizione	disegno
-------------	---------

SOGGETTO

Identificazione	braccio, panneggio/ testa maschile
Titolo	Braccio e panneggio/ Schizzi di testina di bimbo

LOCALIZZAZIONE GEOGRAFICO-AMMINISTRATIVA**INDICAZIONE DEL CONTENITORE FISICO**

Codice del contenitore fisico 21440
Categoria del contenitore fisico architettura

LOCALIZZAZIONE GEOGRAFICO-AMMINISTRATIVA ATTUALE

Stato Italia
Regione Lombardia
Provincia MI
Nome provincia Milano
Codice ISTAT comune 015146
Comune Milano

COLLOCAZIONE SPECIFICA

Tipologia palazzo
Denominazione Palazzo di Brera
Altra denominazione Palazzo della Pinacoteca di Brera
Altra denominazione Palazzo dell'Accademia di Brera
Indirizzo Via Brera, 28
Codice della scheda ILC SWLI1-00001
Denominazione struttura conservativa - livello 1 Accademia di Belle Arti di Brera

DATI PATRIMONIALI E COLLEZIONI

Sezione Disegni Hayez

INVENTARIO

Denominazione Inventario corrente
Data 2014
Numero DS 4016

INVENTARIO

Denominazione Inventario T. Pacotto
Data 1935
Numero 146

INVENTARIO

Denominazione Inventario S. Samek Ludovici
Data 1948
Numero 146

CRONOLOGIA**CRONOLOGIA GENERICA**

Secolo sec. XIX
Frazione di secolo metà

CRONOLOGIA SPECIFICA

Da 1830
Validità ca.
A 1860

Validità	ca.
Motivazione cronologia	analisi storica
DEFINIZIONE CULTURALE	
AUTORE	
Ruolo	esecutore
Nome di persona o ente	Hayez, Francesco
Tipo intestazione	P
Dati anagrafici/Periodo di attività	1791/ 1882
Motivazione dell'attribuzione	firma
DATI TECNICI	
MATERIA E TECNICA	
Materia	carta bianca vergata
Tecnica	matita
MISURE	
Unità	mm.
Altezza	200
Larghezza	173
Validità	ca.
DATI ANALITICI	
DESCRIZIONE	
Indicazioni sull'oggetto	disegno
Indicazioni sul soggetto	Parti anatomiche: braccio; Panneggio/ Figure maschili: fanciullo, testa
ISCRIZIONI	
Classe di appartenenza	documentaria
Tecnica di scrittura	a china
Tipo di caratteri	numeri arabi
Posizione	in alto a destra
Trascrizione	146
ISCRIZIONI	
Classe di appartenenza	documentaria
Tecnica di scrittura	a matita
Tipo di caratteri	corsivo, numeri arabi
Posizione	in basso a destra
Trascrizione	c. 19
ISCRIZIONI	
Classe di appartenenza	documentaria
Tecnica di scrittura	a china
Tipo di caratteri	corsivo
Posizione	in alto a sinistra
Trascrizione	164
ISCRIZIONI	

Classe di appartenenza	documentaria
Tecnica di scrittura	a matita
Tipo di caratteri	numeri arabi
Posizione	in alto a destra
Trascrizione	146

ISCRIZIONI

Classe di appartenenza	documentaria
Tecnica di scrittura	a penna blu
Tipo di caratteri	corsivo
Posizione	sul verso in basso a destra
Trascrizione	Francesco Hayez/ disegnò

ISCRIZIONI

Classe di appartenenza	documentaria
Tecnica di scrittura	a matita
Tipo di caratteri	corsivo
Posizione	sul verso in alto a sinistra
Trascrizione	M. Vogel.. Vogelotini/ Prof. et (non decifrabile)

STEMMI, EMBLEMI, MARCHI

Classe di appartenenza	timbro
Qualificazione	amministrativo
Identificazione	Accademia e Liceo di Brera - Milano
Quantità	1
Posizione	lato destro al centro
Descrizione	R. Accademia di Belle Arti - Milano - e R. Liceo Artistico

CONSERVAZIONE**STATO DI CONSERVAZIONE**

Stato di conservazione	buono
Indicazioni specifiche	Carta leggermente ingiallita.

RESTAURI E ANALISI**RESTAURI**

Ente responsabile	Opificio delle Pietre Dure, Firenze
--------------------------	-------------------------------------

CONDIZIONE GIURIDICA E VINCOLI**CONDIZIONE GIURIDICA**

Indicazione generica	proprietà Stato
Indicazione specifica	Accademia di Belle Arti di Brera
Indirizzo	Via Brera, 28 - 20121 Milano (MI)

ACQUISIZIONE

Tipo acquisizione	donazione
Nome	Hayez, Giuseppina/ Hayez, Marta Bina
Data acquisizione	1916-1919
Luogo acquisizione	MI/ Milano/ Accademia di Brera

FONTI E DOCUMENTI DI RIFERIMENTO

DOCUMENTAZIONE FOTOGRAFICA

Codice univoco della risorsa SW_D_4t060-06224_IMG-0000000001



Genere documentazione allegata

Tipo fotografia digitale colore

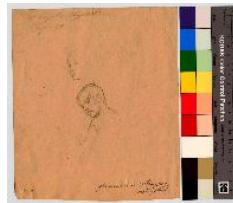
Codice identificativo 4t060-06224-0000000001

Collocazione del file nell'archivio locale DisegniHayez/Vol_I

Nome del file originale 146_DS_4016.jpg

DOCUMENTAZIONE FOTOGRAFICA

Codice univoco della risorsa SW_D_4t060-06224_IMG-0000000002



Genere documentazione allegata

Tipo fotografia digitale colore

Codice identificativo 4t060-06224-0000000002

Collocazione del file nell'archivio locale DisegniHayez/Vol_I

Nome del file originale 146v_DS_4016v.jpg

FONTI E DOCUMENTI

Tipo inventario dei beni

Autore T. Pacotto

Denominazione Hayez Disegni originali

Data 1935

Nome dell'archivio Archivio Storico AA. BB. di Brera

BIBLIOGRAFIA

Genere bibliografia specifica

Autore Samek Ludovici S.

Anno di edizione 1948

V., pp., nn. p. 23, n. 146

ACCESSO AI DATI**SPECIFICHE DI ACCESSO AI DATI**

Profilo di accesso 1

Motivazione dati liberamente accessibili

COMPILAZIONE**COMPILAZIONE**

Anno di redazione 2014

Nome Formenti, Germana

Nome Tamanini, Francesca

Ente compilatore Accademia di Belle Arti di Brera

Funzionario responsabile Valli, Francesca

GESTIONE SCHEDA

ULTIMA MODIFICA

Ultima modifica - data 2023/04/26

Ultima modifica - ora 16.46