

**CODICI**

Unità operativa	4t060
Numero scheda	6079
Codice scheda	4t060-06079

**STATO DELLA SCHEDA**

Stato della scheda	6
Data di modifica dello stato	2023/04/26
Ora di modifica dello stato	16.47

**VISIBILITÀ PER SICUREZZA/PRIVACY**

Visibilità assegnata dall'ente	3
Tipo scheda	D
Livello ricerca	I

**CODICE UNIVOCO**

Codice regione	03
Numero catalogo generale	03240946
Ente schedatore	R03/ Accademia di Belle Arti di Brera
Ente competente	S27

**RELAZIONI****STRUTTURA COMPLESSA**

Livello	0
Codice IDK della scheda madre	4t060-06079

**RAGGRUPPAMENTI DEFINITI DA REGIONE**

Codice del raggruppamento	SIRBeCWeb
Descrizione del raggruppamento	SW - Accademia di Brera - trasferito 2019/11/19

**OGGETTO**

Categoria dell'oggetto	disegno
------------------------	---------

**OGGETTO**

Definizione	disegno
-------------	---------

**SOGGETTO**

Categoria generale	essere umano e uomo in generale
Identificazione	figure maschili   figure maschili

**Titolo** Giovane inclinato, appoggiato a un'asta. Altri in atto di maneggiare una spada o reggere un'insegna/ Giovane in atto di lanciare un sasso

#### LOCALIZZAZIONE GEOGRAFICO-AMMINISTRATIVA

#### INDICAZIONE DEL CONTENITORE FISICO

**Codice del contenitore fisico** 21440  
**Categoria del contenitore fisico** architettura

#### LOCALIZZAZIONE GEOGRAFICO-AMMINISTRATIVA ATTUALE

**Stato** Italia  
**Regione** Lombardia  
**Provincia** MI  
**Nome provincia** Milano  
**Codice ISTAT comune** 015146  
**Comune** Milano

#### COLLOCAZIONE SPECIFICA

**Tipologia** palazzo  
**Denominazione** Palazzo di Brera  
**Altra denominazione** Palazzo della Pinacoteca di Brera  
**Altra denominazione** Palazzo dell'Accademia di Brera  
**Indirizzo** Via Brera, 28  
**Codice della scheda ILC** SWL11-00001  
**Denominazione struttura conservativa - livello 1** Accademia di Belle Arti di Brera

#### DATI PATRIMONIALI E COLLEZIONI

**Sezione** Disegni Hayez

#### INVENTARIO

**Denominazione** Inventario corrente  
**Data** 2014  
**Numero** DS 3952

#### INVENTARIO

**Denominazione** Inventario T. Pacotto  
**Data** 1935  
**Numero** 83

#### INVENTARIO

**Denominazione** Inventario S. Samek Ludovici  
**Data** 1948  
**Numero** 83

#### CRONOLOGIA

#### CRONOLOGIA GENERICA

**Secolo** sec. XIX  
**Frazione di secolo** metà

#### CRONOLOGIA SPECIFICA

**Da** 1830

<b>Validità</b>	ca.
<b>A</b>	1860
<b>Validità</b>	ca.
<b>Motivazione cronologia</b>	analisi storica

**DEFINIZIONE CULTURALE****AUTORE**

<b>Ruolo</b>	esecutore
<b>Nome di persona o ente</b>	Hayez, Francesco
<b>Tipo intestazione</b>	P
<b>Dati anagrafici/Periodo di attività</b>	1791/ 1882
<b>Motivazione dell'attribuzione</b>	bibliografia

**DATI TECNICI****MATERIA E TECNICA**

<b>Materia</b>	carta giallina
<b>Tecnica</b>	matita

**MISURE**

<b>Unità</b>	mm.
<b>Altezza</b>	207
<b>Larghezza</b>	263
<b>Validità</b>	ca.

**DATI ANALITICI****DESCRIZIONE**

<b>Indicazioni sull'oggetto</b>	disegno
<b>Indicazioni sul soggetto</b>	Figure maschili: uomini, figure intere in piedi; Abbigliamento: camicia, pantalone/ Figure maschili: uomini, figure intere; Abbigliamento: camicia, pantalone; Attività umane: correre

**ISCRIZIONI**

<b>Classe di appartenenza</b>	documentaria
<b>Tecnica di scrittura</b>	a china
<b>Tipo di caratteri</b>	numeri arabi
<b>Posizione</b>	in basso a sinistra
<b>Trascrizione</b>	83

**ISCRIZIONI**

<b>Classe di appartenenza</b>	documentaria
<b>Tecnica di scrittura</b>	a matita
<b>Tipo di caratteri</b>	numeri arabi
<b>Posizione</b>	in basso a destra
<b>Trascrizione</b>	c. 20

**ISCRIZIONI**

<b>Classe di appartenenza</b>	documentaria
<b>Tecnica di scrittura</b>	a matita
<b>Tipo di caratteri</b>	numeri arabi

<b>Posizione</b>	sul verso, in basso a sinistra
<b>Trascrizione</b>	235
<b>STEMMI, EMBLEMI, MARCHI</b>	
<b>Classe di appartenenza</b>	timbro
<b>Qualificazione</b>	amministrativo
<b>Identificazione</b>	Accademia e Liceo di Brera - Milano
<b>Quantità</b>	1
<b>Posizione</b>	lato destro in basso
<b>Descrizione</b>	R. Accademia di Belle Arti - Milano - e R. Liceo Artistico

**CONSERVAZIONE****STATO DI CONSERVAZIONE**

<b>Stato di conservazione</b>	buono
<b>Indicazioni specifiche</b>	Macchie gialle, gore in alto al centro, impronte agli angoli.

**RESTAURI E ANALISI****RESTAURI**

<b>Ente responsabile</b>	Opificio delle Pietre Dure, Firenze
--------------------------	-------------------------------------

**CONDIZIONE GIURIDICA E VINCOLI****CONDIZIONE GIURIDICA**

<b>Indicazione generica</b>	proprietà Stato
<b>Indicazione specifica</b>	Accademia di Belle Arti di Brera
<b>Indirizzo</b>	Via Brera, 28 - 20121 Milano (MI)

**ACQUISIZIONE**

<b>Tipo acquisizione</b>	donazione
<b>Nome</b>	Hayez, Giuseppina/ Hayez, Marta Bina
<b>Data acquisizione</b>	1916-1919
<b>Luogo acquisizione</b>	MI/ Milano/ Accademia di Brera

**FONTI E DOCUMENTI DI RIFERIMENTO****DOCUMENTAZIONE FOTOGRAFICA**

<b>Codice univoco della risorsa</b>	SW_D_4t060-06079_IMG-0000000001
-------------------------------------	---------------------------------

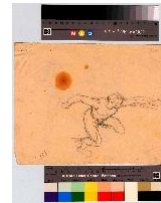


<b>Genere</b>	documentazione allegata
<b>Tipo</b>	fotografia digitale colore
<b>Codice identificativo</b>	4t060-06079-0000000001
<b>Collocazione del file nell'archivio locale</b>	DisegniHayez/Vol_I
<b>Nome del file originale</b>	83_DS_3952.jpg

**DOCUMENTAZIONE FOTOGRAFICA**

**Codice univoco della risorsa**

<b>Genere</b>	8W_Documentazione allegata_IMG-0000000002
<b>Tipo</b>	fotografia digitale colore
<b>Codice identificativo</b>	4t060-06079-0000000002
<b>Collocazione del file nell'archivio locale</b>	DisegniHayez/Vol_I
<b>Nome del file originale</b>	83v_DS_3952v.jpg

**FONTI E DOCUMENTI**

<b>Tipo</b>	inventario dei beni
<b>Autore</b>	T. Pacotto
<b>Denominazione</b>	Hayez Disegni originali
<b>Data</b>	1935
<b>Nome dell'archivio</b>	Archivio Storico AA. BB. di Brera

**BIBLIOGRAFIA**

<b>Genere</b>	bibliografia specifica
<b>Autore</b>	Samek Ludovici S.
<b>Anno di edizione</b>	1948
<b>V., pp., nn.</b>	p. 18, n. 83

**ACCESSO AI DATI****SPECIFICHE DI ACCESSO AI DATI**

<b>Profilo di accesso</b>	1
<b>Motivazione</b>	dati liberamente accessibili

**COMPILAZIONE****COMPILAZIONE**

<b>Anno di redazione</b>	2014
<b>Nome</b>	Formenti, Germana
<b>Nome</b>	Tamanini, Francesca
<b>Ente compilatore</b>	Accademia di Belle Arti di Brera
<b>Funzionario responsabile</b>	Valli, Francesca

**GESTIONE SCHEDA****ULTIMA MODIFICA**

<b>Ultima modifica - data</b>	2023/04/26
<b>Ultima modifica - ora</b>	16.46