

CODICI

Unità operativa	4t060
Numero scheda	5720
Codice scheda	4t060-05720

STATO DELLA SCHEDA

Stato della scheda	6
Data di modifica dello stato	2023/04/26
Ora di modifica dello stato	16.47

VISIBILITÀ PER SICUREZZA/PRIVACY

Visibilità assegnata dall'ente	3
Tipo scheda	D
Livello ricerca	I

CODICE UNIVOCO

Codice regione	03
Numero catalogo generale	03240834
Ente schedatore	R03/ Accademia di Belle Arti di Brera
Ente competente	S27

RELAZIONI

STRUTTURA COMPLESSA

Livello	1.44
---------	------

RAGGRUPPAMENTI DEFINITI DA REGIONE

Codice del raggruppamento	SIRBeCWeb
Descrizione del raggruppamento	SW - Accademia di Brera - trasferito 2019/11/19

OGGETTO

Categoria dell'oggetto	disegno
------------------------	---------

OGGETTO

Definizione	disegno
-------------	---------

SOGGETTO

Categoria generale	essere umano e uomo in generale
Identificazione	figure femminili, maschili e animali
Titolo	Studio di un'aquila, di due putti e di due figure in costume (già Schizzi vari (aquila, putti, donna e cavalieri) - Samek)

LOCALIZZAZIONE GEOGRAFICO-AMMINISTRATIVA**INDICAZIONE DEL CONTENITORE FISICO**

Codice del contenitore fisico 21440
Categoria del contenitore fisico architettura

LOCALIZZAZIONE GEOGRAFICO-AMMINISTRATIVA ATTUALE

Stato Italia
Regione Lombardia
Provincia MI
Nome provincia Milano
Codice ISTAT comune 015146
Comune Milano

COLLOCAZIONE SPECIFICA

Tipologia palazzo
Denominazione Palazzo di Brera
Altra denominazione Palazzo della Pinacoteca di Brera
Altra denominazione Palazzo dell'Accademia di Brera
Indirizzo Via Brera, 28
Codice della scheda ILC SWLI1-00001
Denominazione struttura conservativa - livello 1 Accademia di Belle Arti di Brera

DATI PATRIMONIALI E COLLEZIONI

Sezione Disegni Hayez

INVENTARIO

Denominazione Inventario corrente
Data 2014
Numero DS 3840 (DS 3840.44)

INVENTARIO

Denominazione Inventario S. Samek Ludovici
Data 1948
Numero 818

CRONOLOGIA**CRONOLOGIA GENERICA**

Secolo sec. XIX
Frazione di secolo primo quarto

CRONOLOGIA SPECIFICA

Da 1816
Validità ca.
A 1821
Validità ca.

CRONOLOGIA**CRONOLOGIA GENERICA**

Secolo	sec. XIX
Frazione di secolo	primo quarto
CRONOLOGIA SPECIFICA	
Da	1821
A	1821
Motivazione cronologia	bibliografia (Samek 1948)
DEFINIZIONE CULTURALE	
AUTORE	
Ruolo	esecutore
Nome di persona o ente	Hayez, Francesco
Tipo intestazione	P
Dati anagrafici/Periodo di attività	1791/ 1882
Motivazione dell'attribuzione	bibliografia
DATI TECNICI	
MATERIA E TECNICA	
Materia	carta gialla
Tecnica	matita
MISURE	
Unità	mm.
Altezza	250
Larghezza	173
Validità	ca.
DATI ANALITICI	
DESCRIZIONE	
Indicazioni sull'oggetto	disegno
Indicazioni sul soggetto	Figure femminili: donna; Abbigliamento: vestito; Figure maschili: uomo; Abbigliamento: casacca, calze; Nudi maschili: putti; Animali: aquila
ISCRIZIONI	
Classe di appartenenza	documentaria
Tecnica di scrittura	a matita
Tipo di caratteri	numeri arabi
Posizione	in basso a sinistra
Trascrizione	818
ISCRIZIONI	
Classe di appartenenza	documentaria
Tecnica di scrittura	a matita
Tipo di caratteri	numeri arabi
Posizione	in alto a sinistra
Trascrizione	140
STEMMI, EMBLEMI, MARCHI	
Classe di appartenenza	timbro
Qualificazione	amministrativo

Identificazione	Accademia di Brera - Milano
Quantità	1
Posizione	in alto a sinistra
Descrizione	R. Accademia di Belle Arti - Milano
Notizie storico-critiche	Gli studi dei putti parrebbero riferirsi all'iter creativo della lunetta raffigurante il ritorno a Roma delle opere trafugate da Napoleone, eseguita da Hayez nel 1817 nel corridoio Chiaramonti dei Musei Vaticani di Roma. Gli altri studi presenti sul foglio non sono identificabili. (M. Tavola)

CONSERVAZIONE**STATO DI CONSERVAZIONE**

Stato di conservazione	buono
Indicazioni specifiche	Leggero ingiallimento verso il bordo esterno, ondulazione.

RESTAURI E ANALISI**RESTAURI**

Ente responsabile	Opificio delle Pietre Dure, Firenze
--------------------------	-------------------------------------

CONDIZIONE GIURIDICA E VINCOLI**CONDIZIONE GIURIDICA**

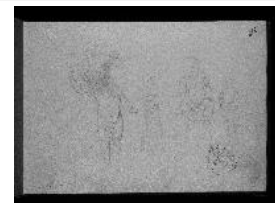
Indicazione generica	proprietà Stato
Indicazione specifica	Accademia di Belle Arti di Brera
Indirizzo	Via Brera, 28 - 20121 Milano (MI)

ACQUISIZIONE

Tipo acquisizione	donazione
Nome	Hayez, Giuseppina/ Hayez, Marta Bina
Data acquisizione	1916-1919
Luogo acquisizione	MI/ Milano/ Accademia di Brera

FONTI E DOCUMENTI DI RIFERIMENTO**DOCUMENTAZIONE FOTOGRAFICA**

Codice univoco della risorsa	SW_D_4t060-05720_IMG-000000001
-------------------------------------	--------------------------------



Genere	documentazione allegata
Tipo	fotografia b/n
Codice identificativo	4t060-05720-000000001
Collocazione del file nell'archivio locale	DisegniHayez/TaccuinoMarrone
Nome del file originale	818_DS_3840.44.jpg

BIBLIOGRAFIA

Genere	bibliografia specifica
Autore	Samek Ludovici S.
Anno di edizione	1948
V., pp., nn.	p. 74, n. 818 (p. 140)

ACCESSO AI DATI**SPECIFICHE DI ACCESSO AI DATI**

Profilo di accesso	1
Motivazione	dati liberamente accessibili

COMPILAZIONE**COMPILAZIONE**

Anno di redazione	2014
Nome	Formenti, Germana
Nome	Tamanini, Francesca
Ente compilatore	Accademia di Belle Arti di Brera
Funzionario responsabile	Valli, Francesca

GESTIONE SCHEDA**ULTIMA MODIFICA**

Ultima modifica - data	2023/04/26
Ultima modifica - ora	16.46