**CODICI**

Unità operativa	4t060
Numero scheda	5714
Codice scheda	4t060-05714

STATO DELLA SCHEDA

Stato della scheda	6
Data di modifica dello stato	2023/04/26
Ora di modifica dello stato	16.47

VISIBILITÀ PER SICUREZZA/PRIVACY

Visibilità assegnata dall'ente	3
Tipo scheda	D
Livello ricerca	I

CODICE UNIVOCO

Codice regione	03
Numero catalogo generale	03240834
Ente schedatore	R03/ Accademia di Belle Arti di Brera
Ente competente	S27

RELAZIONI**STRUTTURA COMPLESSA**

Livello	1.41.1
---------	--------

RAGGRUPPAMENTI DEFINITI DA REGIONE

Codice del raggruppamento	SIRBeCWeb
Descrizione del raggruppamento	SW - Accademia di Brera - trasferito 2019/11/19

OGGETTO

Categoria dell'oggetto	disegno
------------------------	---------

OGGETTO

Definizione	disegno
-------------	---------

SOGGETTO

Categoria generale	essere umano e uomo in generale
Identificazione	figura femminile
Titolo	Dama in costume cinquecentesco all'impiedi

LOCALIZZAZIONE GEOGRAFICO-AMMINISTRATIVA

INDICAZIONE DEL CONTENITORE FISICO

Codice del contenitore fisico 21440
Categoria del contenitore fisico architettura

LOCALIZZAZIONE GEOGRAFICO-AMMINISTRATIVA ATTUALE

Stato Italia
Regione Lombardia
Provincia MI
Nome provincia Milano
Codice ISTAT comune 015146
Comune Milano

COLLOCAZIONE SPECIFICA

Tipologia palazzo
Denominazione Palazzo di Brera
Altra denominazione Palazzo della Pinacoteca di Brera
Altra denominazione Palazzo dell'Accademia di Brera
Indirizzo Via Brera, 28
Codice della scheda ILC SWLI1-00001
Denominazione struttura conservativa - livello 1 Accademia di Belle Arti di Brera

DATI PATRIMONIALI E COLLEZIONI

Sezione Disegni Hayez

INVENTARIO

Denominazione Inventario corrente
Data 2014
Numero DS 3840 (DS 3840.41)

INVENTARIO

Denominazione Inventario S. Samek Ludovici
Data 1948
Numero 812

CRONOLOGIA**CRONOLOGIA GENERICA**

Secolo sec. XIX
Frazione di secolo primo quarto

CRONOLOGIA SPECIFICA

Da 1816
Validità ca.
A 1821
Validità ca.

CRONOLOGIA**CRONOLOGIA GENERICA**

Secolo sec. XIX

Frazione di secolo	primo quarto
CRONOLOGIA SPECIFICA	
Da	1821
A	1821
Motivazione cronologia	bibliografia (Samek 1948)
DEFINIZIONE CULTURALE	
AUTORE	
Ruolo	esecutore
Nome di persona o ente	Hayez, Francesco
Tipo intestazione	P
Dati anagrafici/Periodo di attività	1791/ 1882
Motivazione dell'attribuzione	bibliografia
DATI TECNICI	
MATERIA E TECNICA	
Materia	carta gialla
Tecnica	matita
MISURE	
Unità	mm.
Altezza	250
Larghezza	173
Validità	ca.
DATI ANALITICI	
DESCRIZIONE	
Indicazioni sull'oggetto	disegno
Indicazioni sul soggetto	Figure femminili: donna, figura intera; Abbigliamento: vestito
ISCRIZIONI	
Classe di appartenenza	documentaria
Tecnica di scrittura	a matita
Tipo di caratteri	numeri arabi
Posizione	in basso a destra
Trascrizione	812
ISCRIZIONI	
Classe di appartenenza	documentaria
Tecnica di scrittura	a matita
Tipo di caratteri	numeri arabi
Posizione	in alto a destra
Trascrizione	67 133
CONSERVAZIONE	
STATO DI CONSERVAZIONE	
Stato di conservazione	buono Leggero ingiallimento verso il bordo esterno, ondulazione. Macchia d'inchiostro

Indicazioni specifiche bruno sul lato inferiore verso destra.

RESTAURI E ANALISI

RESTAURI

Ente responsabile Opificio delle Pietre Dure, Firenze

CONDIZIONE GIURIDICA E VINCOLI

CONDIZIONE GIURIDICA

Indicazione generica proprietà Stato

Indicazione specifica Accademia di Belle Arti di Brera

Indirizzo Via Brera, 28 - 20121 Milano (MI)

ACQUISIZIONE

Tipo acquisizione donazione

Nome Hayez, Giuseppina/ Hayez, Marta Bina

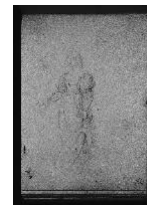
Data acquisizione 1916-1919

Luogo acquisizione MI/ Milano/ Accademia di Brera

FONTI E DOCUMENTI DI RIFERIMENTO

DOCUMENTAZIONE FOTOGRAFICA

Codice univoco della risorsa SW_D_4t060-05714_IMG-0000000001



Genere documentazione allegata

Tipo fotografia b/n

Codice identificativo 4t060-05714-0000000001

Collocazione del file nell'archivio locale DisegniHayez/TaccuinoMarrone

Nome del file originale 812_DS_3840.41.jpg

BIBLIOGRAFIA

Genere bibliografia specifica

Autore Samek Ludovici S.

Anno di edizione 1948

V., pp., nn. p. 74, n. 812 (p. 133)

ACCESSO AI DATI

SPECIFICHE DI ACCESSO AI DATI

Profilo di accesso 1

Motivazione dati liberamente accessibili

COMPILAZIONE

COMPILAZIONE

Anno di redazione 2014

Nome Formenti, Germana

Nome Tamanini, Francesca

Ente compilatore Accademia di Belle Arti di Brera

Funzionario responsabile Valli, Francesca

GESTIONE SCHEDA

ULTIMA MODIFICA

Ultima modifica - data 2023/04/26

Ultima modifica - ora 16.46