

CODICI

Unità operativa	4t060
Numero scheda	5429
Codice scheda	4t060-05429

STATO DELLA SCHEDA

Stato della scheda	4
Data di modifica dello stato	2024/12/18
Ora di modifica dello stato	15.35

VISIBILITÀ PER SICUREZZA/PRIVACY

Visibilità assegnata dall'ente	3
Tipo scheda	D
Livello ricerca	P

CODICE UNIVOCO

Codice regione	03
Numero catalogo generale	03235732
Ente schedatore	R03/ Accademia di Belle Arti di Brera
Ente competente	S27

RELAZIONI

RAGGRUPPAMENTI DEFINITI DA REGIONE

Codice del raggruppamento	SIRBeCWeb
Descrizione del raggruppamento	SW - Accademia di Brera - trasferito 2019/11/19

OGGETTO

Categoria dell'oggetto	disegno
------------------------	---------

OGGETTO

Definizione	disegno per scenografia
Identificazione	opera isolata

SOGGETTO

Identificazione	Rovine
Titolo	Rovine

LOCALIZZAZIONE GEOGRAFICO-AMMINISTRATIVA

INDICAZIONE DEL CONTENITORE FISICO

Codice del contenitore fisico 21440
Categoria del contenitore fisico architettura

LOCALIZZAZIONE GEOGRAFICO-AMMINISTRATIVA ATTUALE

Stato Italia
Regione Lombardia
Provincia MI
Nome provincia Milano
Codice ISTAT comune 015146
Comune Milano

COLLOCAZIONE SPECIFICA

Tipologia palazzo
Denominazione Palazzo di Brera
Altra denominazione Palazzo della Pinacoteca di Brera
Altra denominazione Palazzo dell'Accademia di Brera
Indirizzo Via Brera, 28
Codice della scheda ILC SWLI1-00001
Denominazione struttura conservativa - livello 1 Accademia di Belle Arti di Brera

DATI PATRIMONIALI E COLLEZIONI

Sezione Disegni Galliari

INVENTARIO

Denominazione Inventario corrente
Data 2012
Numero DS 3626

INVENTARIO

Denominazione Inventario storico
Collocazione K I 23
Numero 34

CRONOLOGIA**CRONOLOGIA GENERICA**

Secolo sec. XIX
Frazione di secolo primo quarto

CRONOLOGIA SPECIFICA

Da 1801
Validità ca.
A 1823
Validità ante
Motivazione cronologia bibliografia

DEFINIZIONE CULTURALE**AUTORE**

Nome di persona o ente Galliari, Gaspare
Tipo intestazione P

Dati anagrafici/Periodo di attività	1760/ 1823
Codice scheda autore	4t080-00437
Motivazione dell'attribuzione	analisi stilistica
Riferimento all'autore	attribuito

AMBITO CULTURALE

Denominazione	ambito Italia settentrionale
Altre attribuzioni	Famiglia Galliari

DATI TECNICI**MATERIA E TECNICA**

Materia	carta
Tecnica	penna
Tecnica	acquerello

MISURE

Unità	mm
Altezza	355
Larghezza	275

DATI ANALITICI**DESCRIZIONE**

Indicazioni sull'oggetto	Disegno
Codifica Iconclass	48 C 81 3
Indicazioni sul soggetto	Architetture fantastiche: rovine

Notizie storico-critiche

I disegni contenuti nella cartella K I 23 recano il titolo "Galliari Decorazioni teatrali a colore". Lo stile suggerisce di attribuirli a Gaspare e alla sua attività milanese collocata tra il 1801 e il 1823. Alcuni disegni collocati in passepartout recano una didascalia, recente ma anonima, che li attribuisce esplicitamente a Gaspare.

CONSERVAZIONE**STATO DI CONSERVAZIONE**

Stato di conservazione	discreto
-------------------------------	----------

CONDIZIONE GIURIDICA E VINCOLI**CONDIZIONE GIURIDICA**

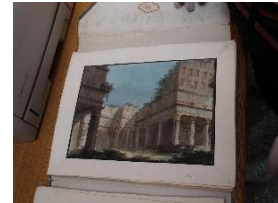
Indicazione generica	proprietà Stato
Indicazione specifica	Accademia di Belle Arti di Brera
Indirizzo	Via Brera, 28 - 20121 Milano (MI)

ACQUISIZIONE

Tipo acquisizione	acquisto
Nome	Galliari (vedova Galliari, Gaspare)
Data acquisizione	1828
Luogo acquisizione	MI/ Milano/ Accademia di Brera

FONTI E DOCUMENTI DI RIFERIMENTO**DOCUMENTAZIONE FOTOGRAFICA**

Codice univoco della risorsa SW_D_4t060-05429_IMG-0000000001



Genere documentazione allegata
Tipo fotografia digitale colore
Codice identificativo 4t060-05429-0000000001
Collocazione del file nell'archivio locale DisegniGalliari/K_I_23
Nome del file originale DS_3626.JPG

FONTI E DOCUMENTI

Genere documentazione esistente
Tipo atto
Denominazione Atti inerenti l'acquisto dei disegni scenografici lasciati dai fratelli pittori Bernardino e Fabrizio Galliari
Data 1828
Nome dell'archivio Accademia di Brera/ Archivio
Posizione Carpi A V ° 7

BIBLIOGRAFIA

Genere bibliografia di confronto
Autore Viale Ferrero M.
Tipo fonte libro
Titolo contributo La scenografia del Settecento e i fratelli Galliari
Luogo di edizione Torino
Anno di edizione 1963
Codice scheda bibliografia 4t070-01895

ACCESSO AI DATI

SPECIFICHE DI ACCESSO AI DATI

Profilo di accesso 1
Motivazione scheda contenente dati liberamente accessibili

COMPILAZIONE

COMPILAZIONE

Anno di redazione 2012
Nome Barbieri, F.
Ente compilatore Accademia di Belle Arti di Brera
Funzionario responsabile Valli, Francesca

GESTIONE SCHEDA

ULTIMA MODIFICA

Ultima modifica - data 2024/12/18
Ultima modifica - ora 15.34