

**CODICI**

Unità operativa	4t060
Numero scheda	5352
Codice scheda	4t060-05352

STATO DELLA SCHEDA

Stato della scheda	4
Data di modifica dello stato	2024/12/18
Ora di modifica dello stato	15.35

VISIBILITÀ PER SICUREZZA/PRIVACY

Visibilità assegnata dall'ente	3
Tipo scheda	D
Livello ricerca	P

CODICE UNIVOCO

Codice regione	03
Numero catalogo generale	03235655
Ente schedatore	R03/ Accademia di Belle Arti di Brera
Ente competente	S27

RELAZIONI**RAGGRUPPAMENTI DEFINITI DA REGIONE**

Codice del raggruppamento	SIRBeCWeb
Descrizione del raggruppamento	SW - Accademia di Brera - trasferito 2019/11/19

OGGETTO

Categoria dell'oggetto	disegno
------------------------	---------

OGGETTO

Definizione	disegno per scenografia
Identificazione	opera isolata

SOGGETTO

Identificazione	Cortile a colonne
Titolo	Cortile a colonne

LOCALIZZAZIONE GEOGRAFICO-AMMINISTRATIVA**INDICAZIONE DEL CONTENITORE FISICO**

Codice del contenitore fisico 21440
Categoria del contenitore fisico architettura

LOCALIZZAZIONE GEOGRAFICO-AMMINISTRATIVA ATTUALE

Stato Italia
Regione Lombardia
Provincia MI
Nome provincia Milano
Codice ISTAT comune 015146
Comune Milano

COLLOCAZIONE SPECIFICA

Tipologia palazzo
Denominazione Palazzo di Brera
Altra denominazione Palazzo della Pinacoteca di Brera
Altra denominazione Palazzo dell'Accademia di Brera
Indirizzo Via Brera, 28
Codice della scheda ILC SWLI1-00001
Denominazione struttura conservativa - livello 1 Accademia di Belle Arti di Brera

DATI PATRIMONIALI E COLLEZIONI

Sezione Disegni Galliari

INVENTARIO

Denominazione Inventario corrente
Data 2012
Numero DS 3550

INVENTARIO

Denominazione Inventario storico
Collocazione K I 21
Numero 30.I

CRONOLOGIA**CRONOLOGIA GENERICA**

Secolo sec. XVIII

CRONOLOGIA SPECIFICA

Da 1749
Validità post
A 1800

DEFINIZIONE CULTURALE**AUTORE**

Nome di persona o ente Galliari, Giovanni il Giovane detto Giovannino
Tipo intestazione P
Dati anagrafici/Periodo di attività 1746/ 1818
Codice scheda autore 4t080-00013

Motivazione dell'attribuzione nota manoscritta
Riferimento all'autore attribuito

AUTORE

Nome di persona o ente Galliari, Gaspare
Tipo intestazione P
Dati anagrafici/Periodo di attività 1760-1818
Codice scheda autore RL010-00991
Motivazione dell'attribuzione nota manoscritta
Riferimento all'autore attribuito

AMBITO CULTURALE

Denominazione ambito Italia settentrionale
Altre attribuzioni Famiglia Galliari

DATI TECNICI**MATERIA E TECNICA**

Materia carta
Tecnica penna

MISURE

Unità mm
Altezza 196
Larghezza 345

DATI ANALITICI**DESCRIZIONE**

Indicazioni sull'oggetto disegno
Codifica Iconclass 48 C 81 3
Indicazioni sul soggetto Architetture fantastiche: cortile

CONSERVAZIONE**STATO DI CONSERVAZIONE**

Stato di conservazione discreto

CONDIZIONE GIURIDICA E VINCOLI**CONDIZIONE GIURIDICA**

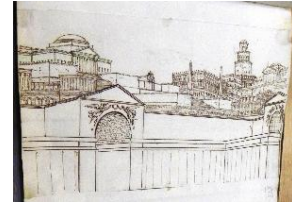
Indicazione generica proprietà Stato
Indicazione specifica Accademia di Belle Arti di Brera
Indirizzo Via Brera, 28 - 20121 Milano (MI)

ACQUISIZIONE

Tipo acquisizione acquisto
Nome Galliari (vedova Galliari, Gaspare)
Data acquisizione 1828
Luogo acquisizione MI/ Milano/ Accademia di Brera

FONTI E DOCUMENTI DI RIFERIMENTO**DOCUMENTAZIONE FOTOGRAFICA**

Codice univoco della risorsa SW_D_4t060-05352_IMG-0000000001



Genere documentazione allegata
Tipo fotografia digitale colore
Codice identificativo 4t060-05352-0000000001
Collocazione del file nell'archivio locale DisegniGallari/K_I_21
Nome del file originale DS_3550.JPG

FONTI E DOCUMENTI

Genere documentazione esistente
Tipo atto
Denominazione Atti inerenti l'acquisto dei disegni scenografici lasciati dai fratelli pittori Bernardino e Fabrizio Gallari
Data 1828
Nome dell'archivio Accademia di Brera/ Archivio
Posizione Carpi A V ° 7

BIBLIOGRAFIA

Genere bibliografia specifica
Autore Viale Ferrero M.
Tipo fonte libro
Titolo contributo La scenografia del Settecento e i fratelli Gallari
Luogo di edizione Torino
Anno di edizione 1963
Codice scheda bibliografia 4t070-01895
V., pp., nn. p. 244

ACCESSO AI DATI

SPECIFICHE DI ACCESSO AI DATI

Profilo di accesso 1
Motivazione scheda contenente dati liberamente accessibili

COMPILAZIONE

COMPILAZIONE

Anno di redazione 2012
Nome Barbieri, F.
Ente compilatore Accademia di Belle Arti di Brera
Funzionario responsabile Valli, Francesca

GESTIONE SCHEDA

ULTIMA MODIFICA

Ultima modifica - data 2024/12/18
Ultima modifica - ora 15.34