**CODICI**

Unità operativa	4t060
Numero scheda	4015
Codice scheda	4t060-04015

STATO DELLA SCHEDA

Stato della scheda	6
Data di modifica dello stato	2023/05/11
Ora di modifica dello stato	15.36

VISIBILITÀ PER SICUREZZA/PRIVACY

Visibilità assegnata dall'ente	3
Tipo scheda	D
Livello ricerca	C

CODICE UNIVOCO

Codice regione	03
Numero catalogo generale	03236392
Ente schedatore	S27
Ente competente	S27

RELAZIONI**RAGGRUPPAMENTI DEFINITI DA REGIONE**

Codice del raggruppamento	SIRBeCWeb
Descrizione del raggruppamento	SW - Accademia di Brera - trasferito 2019/11/19

OGGETTO

Categoria dell'oggetto	disegno
------------------------	---------

OGGETTO

Definizione	disegno
-------------	---------

QUANTITA'

Numero	1
--------	---

SOGGETTO

Categoria generale	architettura
Identificazione	museo di arte sacra
Titolo	Museo di arte sacra (stile medioevale. Seconda prova estemporanea: pianta)

LOCALIZZAZIONE GEOGRAFICO-AMMINISTRATIVA

INDICAZIONE DEL CONTENITORE FISICO

Codice del contenitore fisico 21440
Categoria del contenitore fisico architettura

LOCALIZZAZIONE GEOGRAFICO-AMMINISTRATIVA ATTUALE

Stato Italia
Regione Lombardia
Provincia MI
Nome provincia Milano
Codice ISTAT comune 015146
Comune Milano

COLLOCAZIONE SPECIFICA

Tipologia palazzo
Denominazione Palazzo di Brera
Altra denominazione Palazzo della Pinacoteca di Brera
Altra denominazione Palazzo dell'Accademia di Brera
Indirizzo Via Brera, 28
Codice della scheda ILC SWLI1-00001
Denominazione struttura conservativa - livello 1 Accademia di Belle Arti di Brera
Collocazione originaria SI

DATI PATRIMONIALI E COLLEZIONI

Sezione Disegni Architettura Concorso Clerichetti

INVENTARIO

Denominazione Inventario corrente
Data 2006
Numero DS 3053

CRONOLOGIA**CRONOLOGIA GENERICA**

Secolo sec. XX

CRONOLOGIA SPECIFICA

Da 1900/01/24
A 1900/01/24
Motivazione cronologia data

DEFINIZIONE CULTURALE**AUTORE**

Ruolo esecutore
Nome di persona o ente Consonni, Paolo
Tipo intestazione P
Dati anagrafici/Periodo di attività 14/07/1876-1901
Motivazione dell'attribuzione firma
Note Nato a Milano (cfr. ASAB, CARPI B IV 06).

DATI TECNICI**MATERIA E TECNICA**

Materia	carta
Tecnica	matita

MATERIA E TECNICA

Materia	carta da lucido
Tecnica	matita

MISURE

Parte	foglio
Unità	mm.
Altezza	379
Larghezza	374
Validità	ca.

DATI ANALITICI**DESCRIZIONE****Indicazioni sull'oggetto**

Progetto di museo di arte sacra (pianta). Pianta di edificio a china e acquerello grigio e azzurro, simmetrico a 3 piani. Ai lati, il prospetto evidenzia due corpi leggermente arretrati che si sviluppano in elevazione per concludersi con cupola ed accessori ornamentali. il corpo centrale è tripartito verticalmente da paraste composte e, orizzontalmente, da cornice con metope e triglifi sormontata da balaustre. Al centro, tra timpano spezzato, un cartiglio con la scritta "FIGARO". L'accesso all'edificio è permesso da una grande scalinata. L'edificio è caratterizzato da ricca ornamentazione soprattutto fitomorfa e a festoni che caratterizza cornici e capitelli.

ISCRIZIONI

Classe di appartenenza	firma
Tecnica di scrittura	a matita
Posizione	sulla velina al recto in basso a destra
Trascrizione	PConsonni / 24/1 900

ISCRIZIONI

Classe di appartenenza	di titolazione
Tecnica di scrittura	a matita
Posizione	sulla velina al recto in alto a sinistra
Trascrizione	Museo

ISCRIZIONI

Classe di appartenenza	descrittiva
Tecnica di scrittura	a matita
Posizione	sulla velina al recto in alto a sinistra
Trascrizione	Pianta Superiore / Rapp. 1:200

ISCRIZIONI

Classe di appartenenza	descrittiva
Tecnica di scrittura	a matita
Posizione	sulla velina al recto al centro a destra
	1 Abitazione custode / 2 Ripostiglio casse / 3 Esposizione [...] / 4 Esposizione

Trascrizione [...] / 5 Atrio

ISCRIZIONI

Classe di appartenenza di titolazione
Tecnica di scrittura a matita
Posizione sul foglio al recto in alto a sinistra
Trascrizione Museo

ISCRIZIONI

Classe di appartenenza descrittiva
Tecnica di scrittura a matita
Posizione sul foglio al recto in alto a sinistra
Trascrizione Pianta Terrena / Rapp. 1:200

ISCRIZIONI

Classe di appartenenza firma
Tecnica di scrittura a matita
Posizione sul foglio al recto in basso a destra
Trascrizione PConsonni / 24/1 900

ISCRIZIONI

Classe di appartenenza descrittiva
Tecnica di scrittura a matita
Posizione sul foglio al recto al centro a destra
Trascrizione 1 Atrio / 2 locale direttore / 3 anticamera / 4 studio / 5 Custode / 6 Salone dipinti / 7 Salone Parati / 8 Sala sculture / 9 [...] pel pubblico uomini donne

ISCRIZIONI

Classe di appartenenza documentaria
Tecnica di scrittura a penna
Posizione sul foglio al recto in basso a sinistra
Trascrizione (N°25)

STEMMI, EMBLEMI, MARCHI

Classe di appartenenza timbro a inchiostro
Qualificazione amministrativo
Identificazione Accademia di Belle Arti di Brera / Milano
Quantità 1
Posizione al recto in alto a sinistra sulla velina
Descrizione R. ACCADEMIA DI BELLE ARTI / MILANO

STEMMI, EMBLEMI, MARCHI

Classe di appartenenza timbro a inchiostro
Qualificazione amministrativo
Identificazione Accademia di Belle Arti di Brera / Milano
Quantità 1
Posizione al recto in alto a destra sul foglio
Descrizione R. ACCADEMIA DI BELLE ARTI / MILANO
 Questo disegno fa parte di una serie di 3 tavole (4 se si considera 1 tavola con velina sovrapposta) presentate da Paolo Consonni come seconda prova degli esami per la patente di Professore di disegno architettonico e del Concorso

Notizie storico-critiche Clerichetti del 1899 (titoli conseguiti nel 1900). Il tema della seconda prova era "Museo di arte sacra". Si tenne il 24/01/1900 (cfr. ASAB, TEA G III 04). Consonni era stato inoltre licenziato al corso superiore d'architettura nel 1899 con il massimo dei voti (10/ 10 e medaglia d'argento). Nel 1901 parteciperà e vincerà la Pensione Oggioni (cfr. ASAB, CARPI B IV 06).

CONSERVAZIONE

STATO DI CONSERVAZIONE

Stato di conservazione discreto

Indicazioni specifiche polvere, lacuna in corrispondenza dell'angolo inferiore destro del foglio di carta da lucido

CONDIZIONE GIURIDICA E VINCOLI

CONDIZIONE GIURIDICA

Indicazione generica proprietà Stato

Indicazione specifica Accademia di Belle Arti di Brera

Indirizzo Via Brera, 28 - 20121 Milano (MI)

ACQUISIZIONE

Tipo acquisizione norma concorsuale/ Concorso Clerichetti

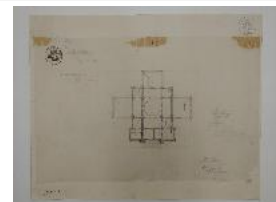
Data acquisizione 1900

Luogo acquisizione MI/ Milano/ Accademia di Brera

FONTI E DOCUMENTI DI RIFERIMENTO

DOCUMENTAZIONE FOTOGRAFICA

Codice univoco della risorsa SW_D_4t060-04015_IMG-000000001



Genere documentazione allegata

Tipo fotografia digitale colore

Codice identificativo 4t060-04015-000000001

Collocazione del file nell'archivio locale DisegniArchitetturaConcorsoClerichetti

Nome del file originale DS_3053.jpg

ACCESSO AI DATI

SPECIFICHE DI ACCESSO AI DATI

Profilo di accesso 1

Motivazione dati liberamente accessibili

COMPILAZIONE

COMPILAZIONE

Anno di redazione 1994

Nome Papagna, Patrizia

Ente compilatore S27

Funzionario responsabile Maderna, V.

TRASCRIZIONE PER INFORMATIZZAZIONE

**Anno di trascrizione
/informatizzazione** 2006
Nome ARTPAST/ Knapp, B.

AGGIORNAMENTO-REVISIONE

**Anno di aggiornamento
/revisione** 2006
Nome ARTPAST/ Knapp, B.

GESTIONE SCHEDA**ULTIMA MODIFICA**

Ultima modifica - data 2023/05/11
Ultima modifica - ora 15.27