**CODICI**

Unità operativa	4t060
Numero scheda	3926
Codice scheda	4t060-03926

STATO DELLA SCHEDA

Stato della scheda	6
Data di modifica dello stato	2023/05/11
Ora di modifica dello stato	15.36

VISIBILITÀ PER SICUREZZA/PRIVACY

Visibilità assegnata dall'ente	3
Tipo scheda	D
Livello ricerca	C

CODICE UNIVOCO

Codice regione	03
Numero catalogo generale	03236273
Ente schedatore	S27
Ente competente	S27

RELAZIONI**RAGGRUPPAMENTI DEFINITI DA REGIONE**

Codice del raggruppamento	SIRBeCWeb
Descrizione del raggruppamento	SW - Accademia di Brera - trasferito 2019/11/19

OGGETTO

Categoria dell'oggetto	disegno
------------------------	---------

OGGETTO

Definizione	disegno
Identificazione	insieme

SOGGETTO

Categoria generale	architettura
Identificazione	architettura: edificio per piazza Duomo (pianta del II piano)
Titolo	Nuovo palazzo formante il lato di fondo della piazza del Duomo e da costruirsi sull'area disegnata nel tipo annesso al programma

LOCALIZZAZIONE GEOGRAFICO-AMMINISTRATIVA

INDICAZIONE DEL CONTENITORE FISICO

Codice del contenitore fisico 21440
Categoria del contenitore fisico architettura

LOCALIZZAZIONE GEOGRAFICO-AMMINISTRATIVA ATTUALE

Stato Italia
Regione Lombardia
Provincia MI
Nome provincia Milano
Codice ISTAT comune 015146
Comune Milano

COLLOCAZIONE SPECIFICA

Tipologia palazzo
Denominazione Palazzo di Brera
Altra denominazione Palazzo della Pinacoteca di Brera
Altra denominazione Palazzo dell'Accademia di Brera
Indirizzo Via Brera, 28
Codice della scheda ILC SWLI1-00001
Denominazione struttura conservativa - livello 1 Accademia di Belle Arti di Brera
Collocazione originaria SI

DATI PATRIMONIALI E COLLEZIONI

Sezione Disegni Architettura Concorso Vittadini

INVENTARIO

Denominazione Inventario corrente
Data 2010
Numero DS 2864

CRONOLOGIA**CRONOLOGIA GENERICA**

Secolo sec. XIX

CRONOLOGIA SPECIFICA

Da 1890
A 1890
Motivazione cronologia data

DEFINIZIONE CULTURALE**AUTORE**

Nome di persona o ente Arcaini, Raineri
Tipo intestazione P
Dati anagrafici/Periodo di attività notizie 1859-1890
Motivazione dell'attribuzione firma

COMMITTENZA

Data 1890

Circostanza Architettura: Concorso Vittadini

DATI TECNICI

MATERIA E TECNICA

Materia cartoncino
Tecnica acquerellatura
Tecnica china
Tecnica matita

MISURE

Unità mm.
Altezza 610
Larghezza 961

DATI ANALITICI

ISCRIZIONI

Classe di appartenenza didascalica
Tecnica di scrittura a china
Tipo di caratteri lettere capitali
Posizione in alto a sinistra
Trascrizione SECONDO PIANO/ ALLOGGI PRIVATI

ISCRIZIONI

Classe di appartenenza documentaria
Tecnica di scrittura a china
Tipo di caratteri corsivo
Posizione in basso a sinistra
Trascrizione scala 1:100

ISCRIZIONI

Classe di appartenenza documentaria
Tecnica di scrittura a china
Tipo di caratteri corsivo
Posizione in basso a sinistra
Trascrizione PREMIO VITTADINI 1890 AL SIGNOR RAINERI ARCAINI

ISCRIZIONI

Classe di appartenenza documentaria
Tecnica di scrittura a china
Tipo di caratteri corsivo / numeri arabi
Posizione in basso a destra
Trascrizione n. 111

ISCRIZIONI

Classe di appartenenza documentaria
Tecnica di scrittura a matita
Tipo di caratteri corsivo
Posizione in basso a destra
Trascrizione ING. ARCH. G. P./ ARCAINI

ISCRIZIONI

Classe di appartenenza	didascalica
Tecnica di scrittura	a china
Tipo di caratteri	lettere capitali
Posizione	in alto a destra
Trascrizione	LEGENDA

STEMMI, EMBLEMI, MARCHI

Classe di appartenenza	timbro
Identificazione	Accademia di Belle Arti di Milano
Quantità	1
Posizione	in basso a sinistra
Descrizione	ACCADEMIA DI BELLE ARTI IN MILANO

STEMMI, EMBLEMI, MARCHI

Classe di appartenenza	timbro
Identificazione	Economato dell'Accademia di Belle Arti di Milano
Quantità	1
Posizione	in basso a sinistra
Descrizione	n. 1509 DELL'INVENT./ DEL SOTTOCONTO N. 2/ CONTO PRINCIPALE 2
Notizie storico-critiche	Il disegno è contrassegnato dal motto Ing. Arch. G. P., motto dell'autore Raineri Arcaini.

CONSERVAZIONE**STATO DI CONSERVAZIONE**

Stato di conservazione	buono
Indicazioni specifiche	Piccoli fori agli angoli. Foglio sporco.

CONDIZIONE GIURIDICA E VINCOLI**CONDIZIONE GIURIDICA**

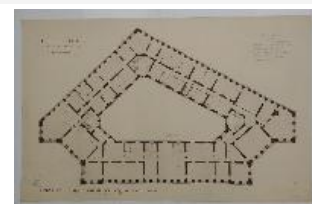
Indicazione generica	proprietà Stato
Indicazione specifica	Accademia di Belle Arti di Brera
Indirizzo	Via Brera, 28 - 20121 Milano (MI)

ACQUISIZIONE

Tipo acquisizione	norma concorsuale/ Premiato
--------------------------	-----------------------------

FONTI E DOCUMENTI DI RIFERIMENTO**DOCUMENTAZIONE FOTOGRAFICA**

Codice univoco della risorsa	SW_D_4t060-03926_IMG-000000001
-------------------------------------	--------------------------------



Genere	documentazione allegata
Tipo	fotografia digitale colore
Codice identificativo	4t060-03926-000000001
Collocazione del file nell'archivio locale	DisegniArchitetturaConcorsoVittadini
Nome del file originale	DS_2864.jpg

FONTI E DOCUMENTI

Tipo	registro inventariale
Denominazione	Concorso Vittadini
Data	1890
Nome dell'archivio	Archivio Storico Acc. BB. AA.
Posizione	CARPI B IV 19

ACCESSO AI DATI**SPECIFICHE DI ACCESSO AI DATI**

Profilo di accesso	1
Motivazione	dati liberamente accessibili

COMPILAZIONE**COMPILAZIONE**

Ente compilatore	S27
Funzionario responsabile	Maderna, V.

AGGIORNAMENTO-REVISIONE

Anno di aggiornamento /revisione	2010
Nome	Tamanini, Francesca

GESTIONE SCHEDA**ULTIMA MODIFICA**

Ultima modifica - data	2023/05/11
Ultima modifica - ora	15.29